

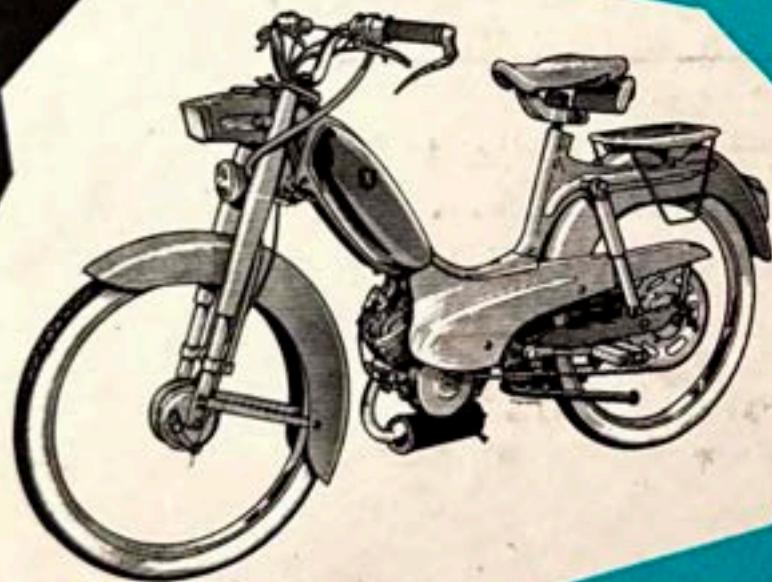
Edition 1965

# catalogue pièces détachées

DU CYCLOMOTEUR

TYPE

**BB3 L'M'**



**CYCLES PEUGEOT**  
SERVICE APRÈS-VENTE



## TRÈS IMPORTANT

- Pour la passation des commandes utiliser à l'exclusion de tous autres documents nos liasses spéciales adressées gratuitement sur simple demande.
- Mentionner soigneusement le numéro et la désignation complète de la pièce avec éventuellement coloris et décors.
- Pour éviter toute confusion dans les cas douteux préciser le type exact et le numéro de moteur du véhicule intéressé.

**EXPÉDITIONS :** *Utiliser les adresses ci-dessous :*

Par gare : **CYCLES PEUGEOT**

Rue Pont-de-Gland - AUDINCOURT (Doubs)

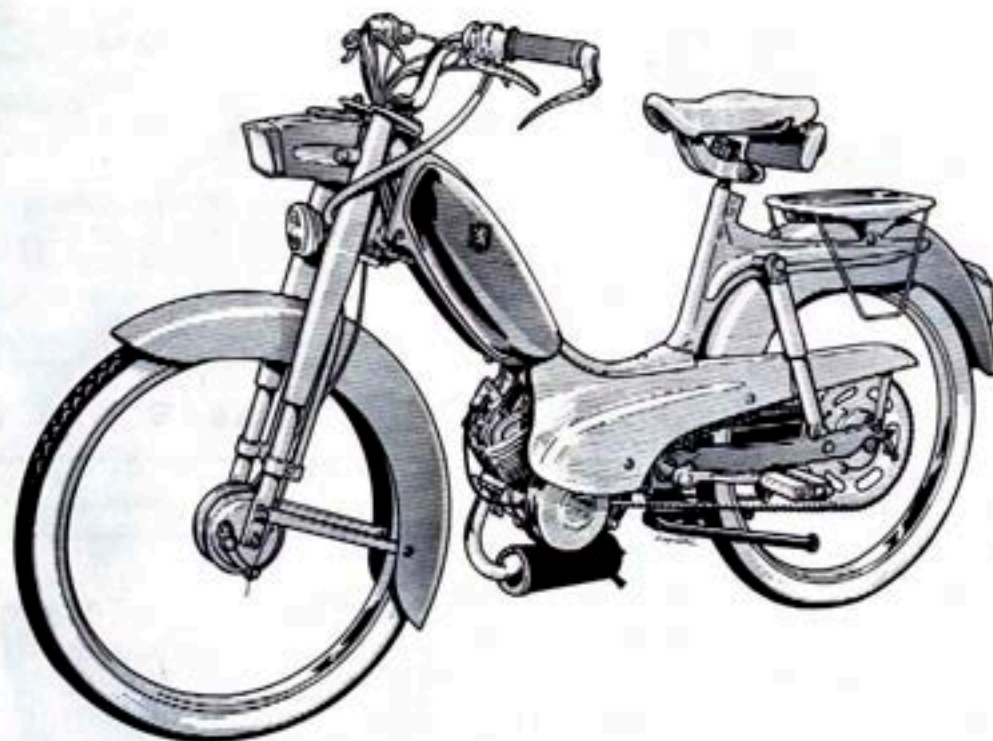
Autres modes d'envoi :

**CYCLES PEUGEOT**

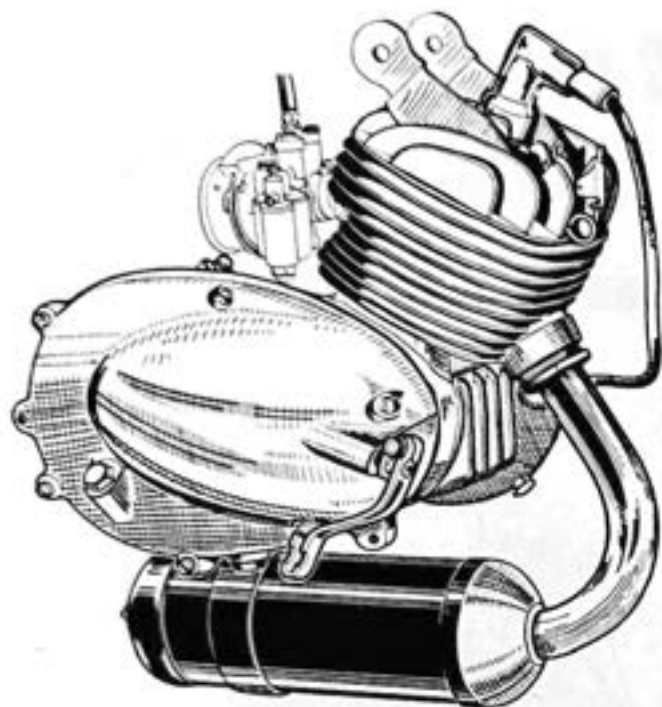
BEAULIEU-VALENTIGNEY (Doubs)

Conditions générales de vente : (voir en dernière page)

# cyclomoteur **BB3 L'M'**



**PIECES DETACHEES**



**MOTEUR**

**3**

**VITESSES**

**49 CM3**

**BB3 L'M'**

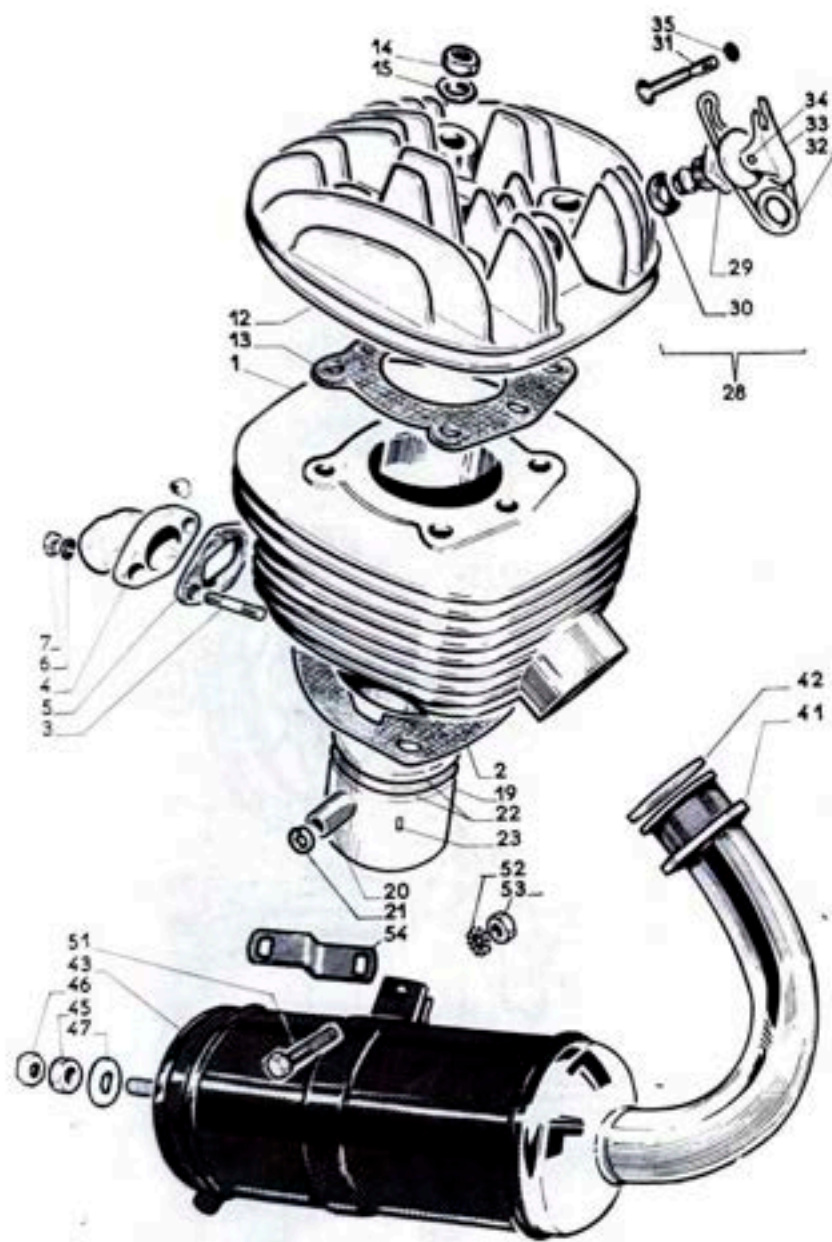
**APPARIAGE CYLINDRES ET PISTONS (JEU 0.0.3)**

Tableau de correspondance. La lettre repère du cylindre est frappée sur le plan de joint de culasse et celle du piston sur la partie bombée supérieure.

CYLINDRES		PISTONS	
Lettre repère	Diamètre alésage	Lettre repère	Diamètre alésage
A	39,91	A	39,88
B	39,92	B	39,89
C	39,93	C	39,90
D	39,94	D	39,91
E	39,95	E	39,92
F	39,96	F	39,93
G	39,97	G	39,94
H	39,98	H	39,95

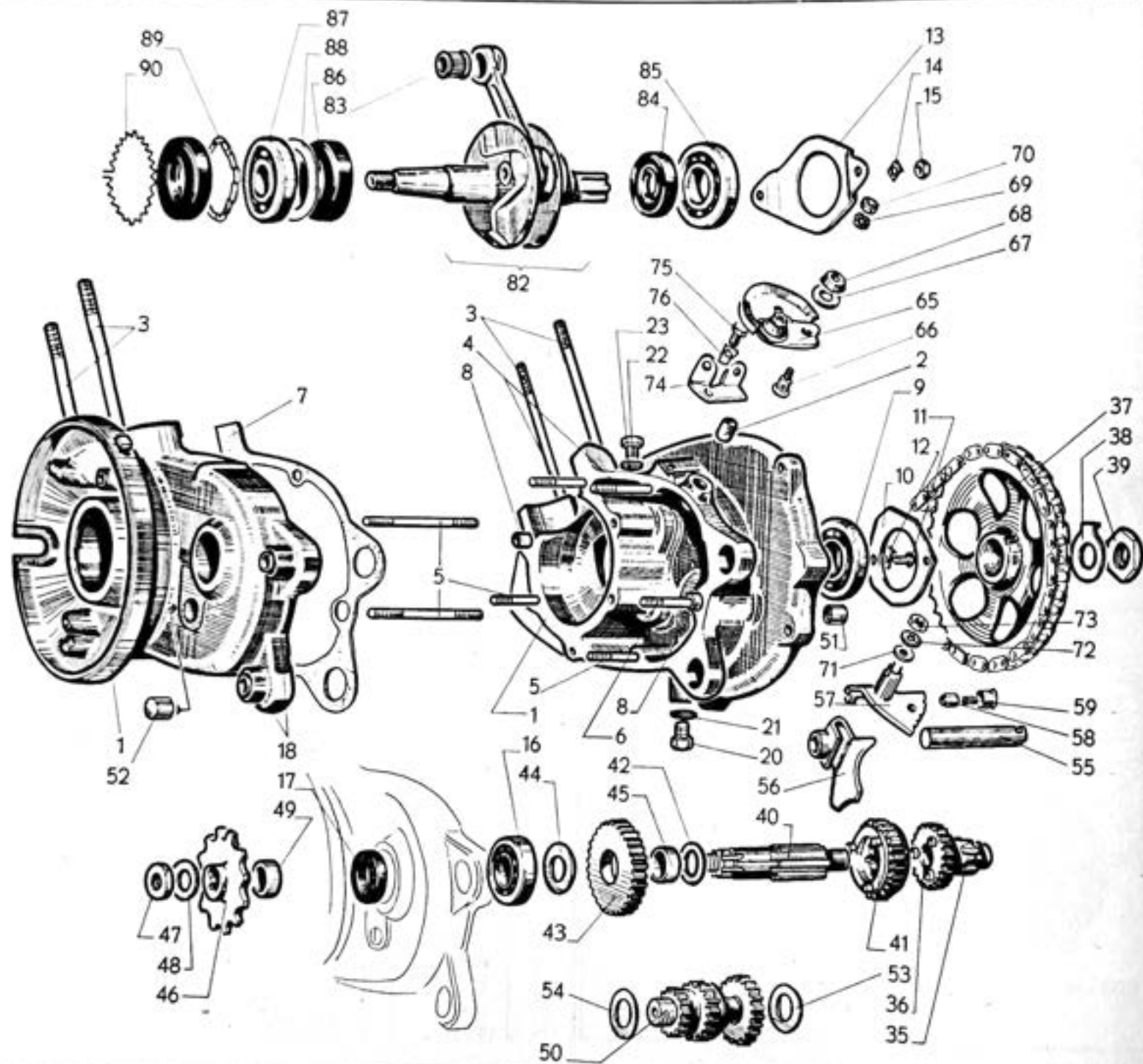
**TABLE DES MATIÈRES**

Désignation	Pages
Boîte de vitesses .....	5
Bougie et fil .....	7
Carburateur .....	8
Carter-moteur .....	5
Commande changement de vitesses sur carter moteur droit .....	5
Couvercle de carter .....	6
Culasse .....	3
Cylindre .....	3
Décompresseur .....	3
Dispositif d'antiparasitage .....	7
Echappement .....	3
Embiellage - Roulements - Joints .....	5
Embrayage Ferodo .....	6
Piston .....	3
Volant magnétique Peugeot .....	7

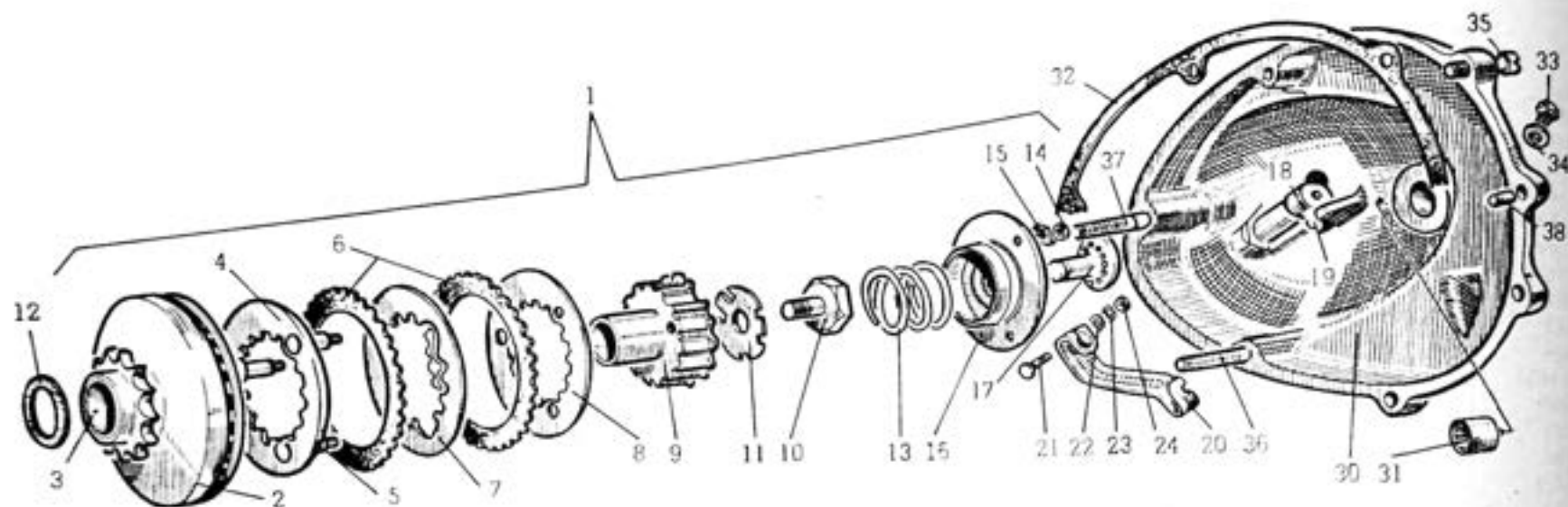


BB3 LM

N° de dessin	N° des pièces	Nbre	DÉSIGNATION
<b>CYLINDRE</b>			
1	*41625 EB	1	<b>Cylindre</b> avec goujon
2	35749	1	Joint de cylindre
3	GS 19-10	2	Goujon de fixation raccord de carburateur
4	36992	1	<b>Raccord de carburateur</b>
5	41119	1	Joint du raccord
6	W 5	2	Rondelle Grower
7	HU 5	2	Ecrou
<b>CULASSE</b>			
12	42177	1	<b>Culasse</b>
13	36123	1	Joint de culasse
14	HU 7	4	Ecrou de fixation cylindre et culasse
15	W 7	4	Rondelle Grower
<b>PISTON</b>			
19	*36120 E	1	<b>Piston</b> avec axe et segments
20	27194	1	Axe de piston
21	22309	2	Circlips
22	38315	2	Segment pour ergot
23	V 190	2	Goupille cannelée ( $\alpha$ 2 x 6)
<b>DÉCOMPRESSEUR</b>			
28	32136	1	<b>Décompresseur</b> complet
29	31474	1	Corps de décompresseur
30	31152	1	Joint du corps
31	32133	1	Soupape de décompresseur
32	32134	1	Ressort
33	32132	1	Levier
34	32135	1	Axe du levier
35	40594	1	Joint de soupape
<b>ÉCHAPPEMENT</b>			
40	42788	1	<b>Pot d'échappement</b> complet avec collier et écrou
41	39240	1	Joint d'échappement
42	40855	1	Ecrou du tuyau
43	40502	1	Cône AR complet
48	HU 6	1	Ecrou fixation arrière
49	38644	1	Contre-écrou PAL
50	40510	1	Patte support de pot
51	H 6-20	1	Vis de fixation sur biellette
52	37773	1	Rondelle éventail
53	HU 6	1	Ecrou
54	42795	1	Biellette

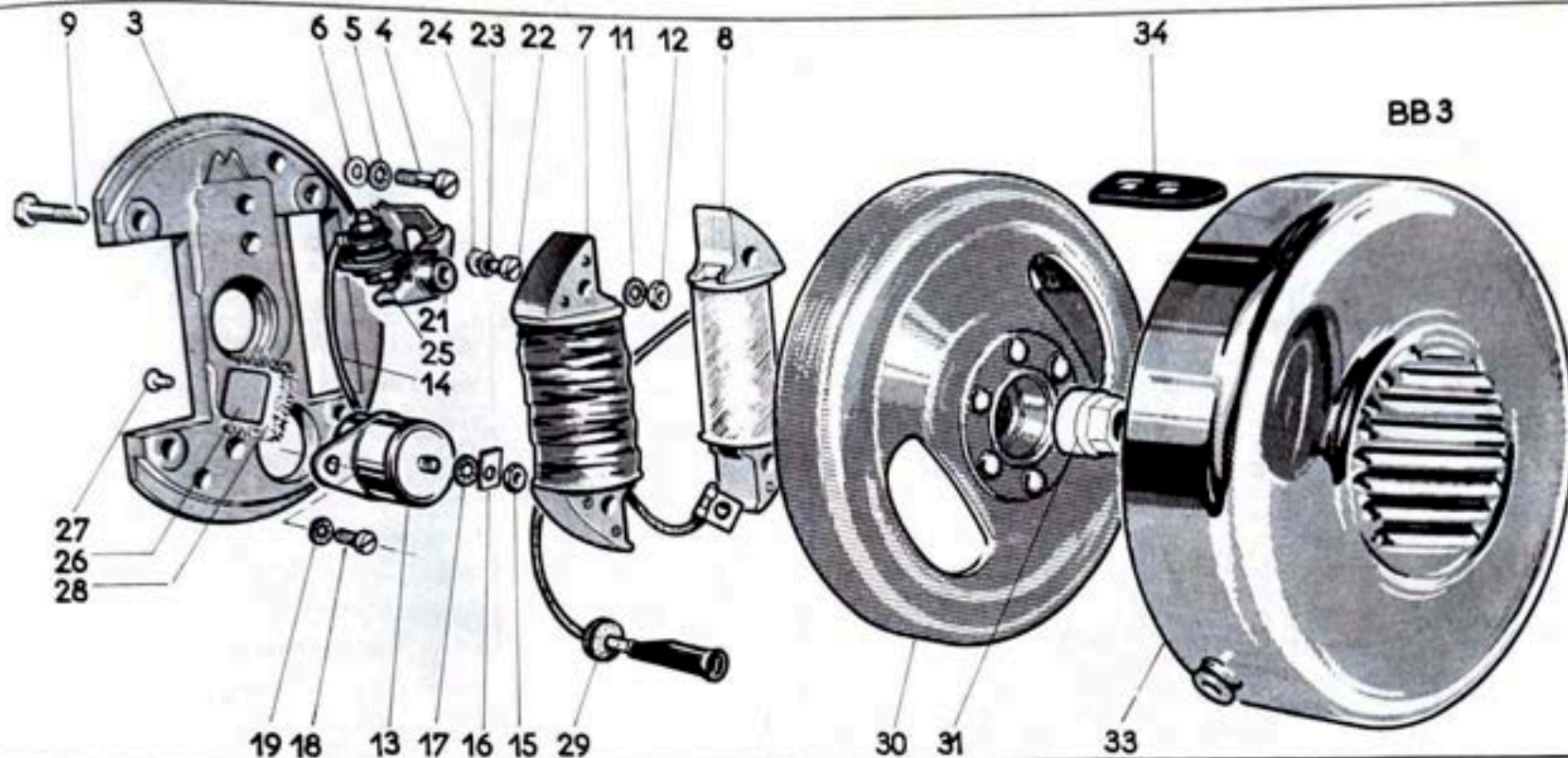


N° de dessin	N° des pièces	Nbre	DÉSIGNATION	N° de dessin	N° des pièces	Nbre	DÉSIGNATION
<b>CARTER-MOTEUR</b>							
	<b>43621</b>	1	<b>Carter-moteur</b> droit et gauche assemblés avec goujons	48	<b>41194</b>	1	Frein d'écrou
	<b>42880</b>			49	<b>41724</b>	1	Entretoise du pignon
	<b>40242</b>	1	Douille du levier de commande des vitesses	50	<b>42870</b>	1	Arbre intermédiaire complet avec pignon baladeur et grand pignon
	<b>35753</b>	4	Goujon de fixation cylindre et culasse	51	<b>41949</b>	1	Douille à aiguilles côté grand pignon intermédiaire
	<b>G5 40-10</b>	2	Goujon d'assemblage des carters	52	<b>42196</b>	1	Douille à aiguilles côté pignon de 1 <sup>re</sup>
	<b>G5 34-10</b>	4	— — —	53	<b>41661</b>	1	Rondelle de l'arbre côté pignon récepteur
	<b>G5 49-10</b>	1	— — —	54	<b>41660</b>	1	Rondelle côté pignon de sortie
	<b>43515</b>	1	Joint des carters-moteur	55	<b>41665</b>	1	Axe de fourchette
	<b>35752</b>	3	Cheminée de centrage	56	<b>41662</b>	1	Fourchette de changement de vitesses
	<b>24613</b>	1	Roulement 20 x 42 x 8 de l'arbre primaire	57	<b>42869</b>	1	Levier de commande de fourchette
	<b>41666</b>	1	Plaque d'arrêt du roulement	58	<b>39171</b>	1	Arrêt de verrouillage
	<b>V 11636</b>	2	Vis de fixation de la plaque	59	<b>25092</b>	1	Ressort de l'arrêt
	<b>33180</b>	2	Frein d'écrou	<b>COMMANDE DE CHANGEMENT DE VITESSES SUR LE CARTER-MOTEUR DROIT</b>			
	<b>34584</b>	1	Plaque d'arrêt du roulement de vilebrequin	65	<b>40637</b>	1	Support de la poulie
	<b>33180</b>	2	Frein d'écrou	66	<b>44094</b>	2	Barillet de fixation des câbles
	<b>HU 5</b>	2	Ecrou de fixation de la plaque	67	<b>M 7</b>	2	Rondelle plate
	<b>14647</b>	1	Roulement 15 x 35 x 11 du pignon de sortie	68	<b>V 1213</b>	2	Coupelle de serrage
	<b>36493</b>	1	Joint Paulstra 18 x 28 x 6 du pignon de sortie	69	<b>32668</b>	2	Rondelle éventail de 6
	<b>36512</b>	2	Silenbloc fixation moteur ø 8 x 16, L = 25	70	<b>HU 6</b>	2	Ecrou
	<b>HU 5</b>	5	Ecrou d'assemblage des carters	71	<b>MU 6</b>	1	Rondelle plate
	<b>4536</b>	1	Bouchon de vidange	72	<b>32668</b>	1	Rondelle éventail de 6 fixation
	<b>11576</b>	1	Joint du bouchon	73	<b>HU 6</b>	1	Ecrou du secteur
	<b>34627</b>	1	Reniflard	74	<b>38299</b>	1	Arrêt de gaine
	<b>11576</b>	1	Joint du reniflard	75	<b>V 11636</b>	1	Vis de fixation arrêt de gaine
<b>BOITE DE VITESSES</b>							
	<b>42906</b>	1	Arbre avec douille	76	<b>29052</b>	1	Frein de vis
	<b>41188</b>	1	Douille de l'arbre primaire	<b>EMBIELLAGE - ROULEMENTS - JOINTS</b>			
	<b>37961</b>	1	Pignon récepteur	82	<b>41316</b>	1	<b>Embiellage</b> complet avec cage à aiguilles 35104
	<b>33767</b>	1	Frein d'écrou	83	<b>35104</b>	1	Cage à aiguilles ø 12 x 15, L = 13,5
	<b>17571</b>	1	Ecrou de blocage du pignon récepteur	84	<b>36494</b>	1	Joint Paulstra 25 x 35 x 6 côté embrayage
	<b>41969</b>	1	Arbre de boîte	85	<b>24613</b>	1	<b>Roulement</b> côté embrayage 20 x 42 x 8
	<b>42133</b>	1	Pignon baladeur 29 dents	86	<b>36492</b>	2	Joint Paulstra côté volant 20 x 42 x 6
	<b>41655</b>	1	Rondelle de butée du pignon de 1 <sup>re</sup> vitesse côté baladeur	87	<b>36495</b>	1	<b>Roulement</b> côté volant 20 x 42 x 12
	<b>42135</b>	1	Pignon de 1 <sup>re</sup> vitesse 35 dents	88	<b>34588</b>	1	Rondelle entretoise ø 35 x 41,5, ép. 3/10 côté volant
	<b>34556</b>	1	Rondelle de butée du pignon de 1 <sup>re</sup> vitesse côté roulement	89	<b>41734</b>	1	Arrêt de roulement côté volant
	<b>41654</b>	1	Bague acier de l'arbre de boîte	90	<b>34549</b>	1	Arrêt du joint côté volant
	<b>37785</b>	1	Pignon de sortie 12 dents				
	<b>HM 10</b>	1	Ecrou de blocage du pignon de sortie				

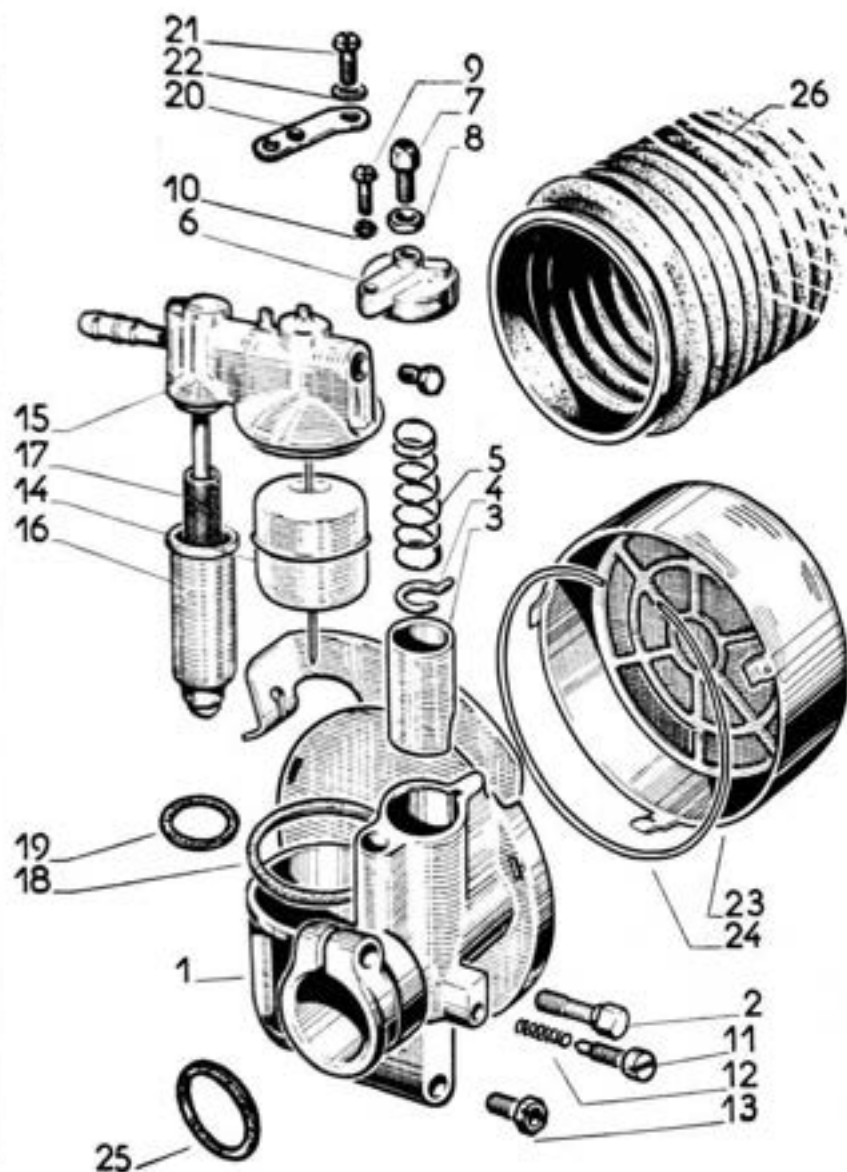


N° de dessin	N° des pièces	Nbre	DÉSIGNATION	N° de dessin	N° des pièces	Nbre	DÉSIGNATION
<b>EMBRAYAGE FERODO</b>							
1	43650	1	<b>Embrayage</b> complet (3 disques) plateau avec butée	18	34576 E	1	Came de débrayage avec butée
2	36199 E	1	Cage d'embrayage avec douille	19	19731	1	Butée
3	34572	1	Douille de cage	20	42940	1	Levier de débrayage
4	34589 E	1	Plaqué intérieure avec goujons	21	33001	1	Vis de serrage du levier
5	34589	3	Goujon de la plaque	22	M 5	1	Rondelle plate
6	36071	2	<b>Disque Ferodo</b> mené	23	32300	1	Rondelle éventail
7	19515	1	<b>Disque acier</b> menant	24	HU 5	1	Ecrou
8	24409	1	Plaqué d'appui extérieure				
9	36200	1	Support d'embrayage	30	42912	1	<b>Couvercle</b> droit poli avec douille à aiguilles
10	17112	1	Vis fixation support	31	41949	1	Douille à aiguilles de l'arbre primaire
11	19449	1	Frein de la vis	32	42780	1	Joint du couvercle
12	34570	1	Rondelle d'appui de l'embrayage	33	4536	1	Bouchon de remplissage
13	34575	1	Ressort embrayage	34	11576	1	Joint du bouchon
14	HU 4	3	Ecrou fixation plateau	35	C 5-24	4	Vis de fixation du couvercle
15	19590	3	Frein d'écrou	36	C 5-90	1	— — —
16	43651	1	<b>Plateau</b> d'embrayage avec butée	37	C 5-94	1	— — —
17	43652	1	Butée d'embrayage complète	38	42786	1	Goupille de position
							<b>COUVERCLE DE CARTER</b>





N° de dessin	N° des pièces	Nbre	DÉSIGNATION	N° de dessin	N° des pièces	Nbre	DÉSIGNATION
			<b>VOLANT MAGNÉTIQUE PEUGEOT</b>				
	36583	1	Volant complet	25	1744	1	Borne complète du rupteur
	34533 E	1	Stator complet	26	30917	1	Porte-graisseur
	34533	1	Stator nu	27	34952	1	Rivet
	C 5-20	2	Vis du stator	28	31567	1	Feutre graisseur
	32300	2	Rondelle éventail	29	31543	1	Passe-fil lumière $\varnothing$ int. 2,5
	31565	2	Rondelle plate	30	34532 E	1	Rotor sans écrou
	35488 E	1	Bobine d'allumage	31	30907	1	Ecrou du rotor
	35487 E	1	Bobine d'éclairage	33	41160	1	Couvercle du volant
	35491	4	Vis de fixation des bobines	34	38485	2	Attache souple
	39178	4	Rondelle éventail	35	37563	1	Manchon $\varnothing$ 4 x 3, L = 15
	HU 4	4	Ecrou		O 45	1	Arrache-volant
	30911	1	Condensateur				<b>BOUGIE</b>
	35494 E	1	Fil connexion condensateur au rupteur		1003 F	1	Bougie Marchal 34 S avec joint
	30911 B	1	Ecrou fixant les fils sur condensateur		1010	1	Joint de bougie
	41571	1	Frein d'écrou		35478	1	Passe-fil caoutchouc
	39178	1	Rondelle éventail				<b>FIL DE BOUGIE</b>
	41295	1	Vis de fixation du condensateur		40435	1	Fil de bougie L = 480 complet avec passe-fil et protecteur
	1742	1	Rupteur DAHL		40434	1	Protecteur antiparasite
	41295	1	Vis de fixation du rupteur		39836	1	Manchon de fil de bougie $\varnothing$ 7,5 x 5,5, L = 33
	39178	1	Rondelle éventail				
	M 4	1	Rondelle plate				



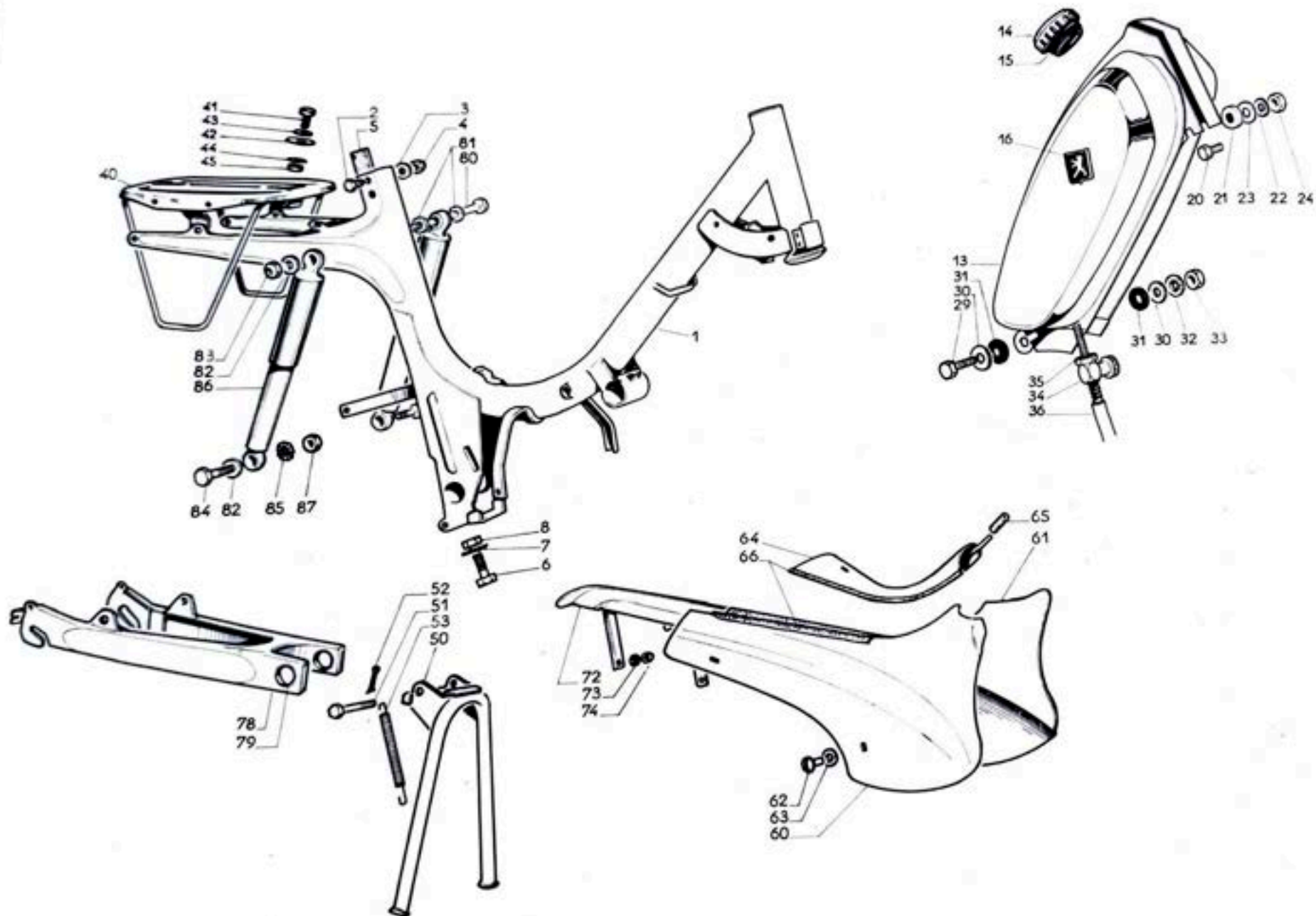
N° de dessin	N° des pièces	Nbre	DÉSIGNATION
			<b>CARBURATEUR</b>
	<b>42308</b>	1	<b>Carburateur D 12 D 642</b> complet avec filtre à air et cuve à décantation
1	<b>7585</b>	1	Chambre de mélange montée avec volet d'air
2	<b>6171</b>	1	Vis de serrage du carburateur
3	<b>4649/8</b>	1	<b>Volets des gaz</b>
5	<b>3712</b>	1	Ressort du volet
6	<b>6163</b>	1	Chapeau de chambre
7	<b>1510</b>	1	Tendeur de gaine
8	<b>1511</b>	1	Ecrou du tendeur
9	<b>V 621</b>	1	Vis de fixation du chapeau
10	<b>B 4</b>	1	Rondelle Blocfor
11	<b>6546 G</b>	1	Vis ø 5 de butée du volet des gaz
12	<b>5072</b>	1	Ressort de la vis de butée
13	<b>5012</b>	1	Gicleur rodage = 22 (220)
14	<b>6437</b>	1	<b>Flotteur</b> en laiton avec pointeau souple
15	<b>7052</b>	1	Couvercle des cuves avec goujon (arrivée horizontale)
16	<b>6585</b>	1	Cuve de décantation
17	<b>4159</b>	1	Filtre de décantation
18	<b>6159</b>	1	Joint de la cuve de niveau
19	<b>6687</b>	1	Joint de la cuve de décantation
20	<b>6842</b>	1	Lame fixe-couvercle
21	<b>6596</b>	1	Vis de fixation lame
22	<b>B 5</b>	1	Rondelle éventail
23	<b>6397</b>	1	<b>Filtre à air</b> complet
24	<b>6221</b>	1	Jonc de fixation du filtre à air
25	<b>3876 B</b>	1	Joint en papier indéchirable
26	<b>37534</b>	1	Manchon caoutchouc raccord de prise d'air

# BB3 L'M

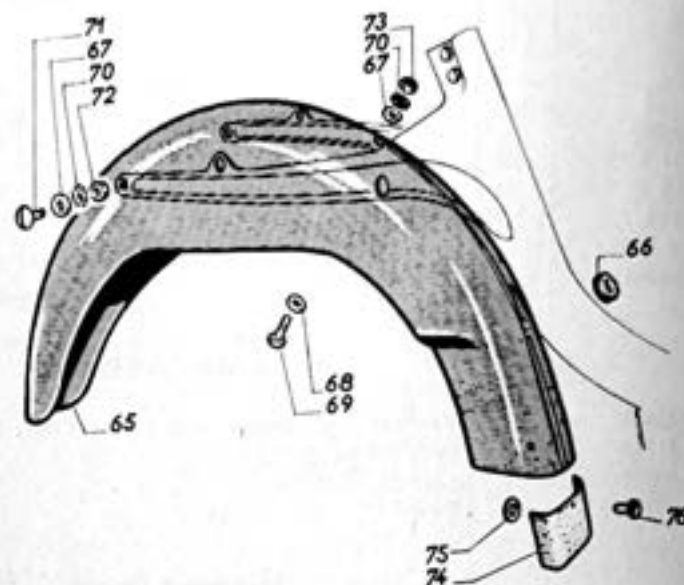
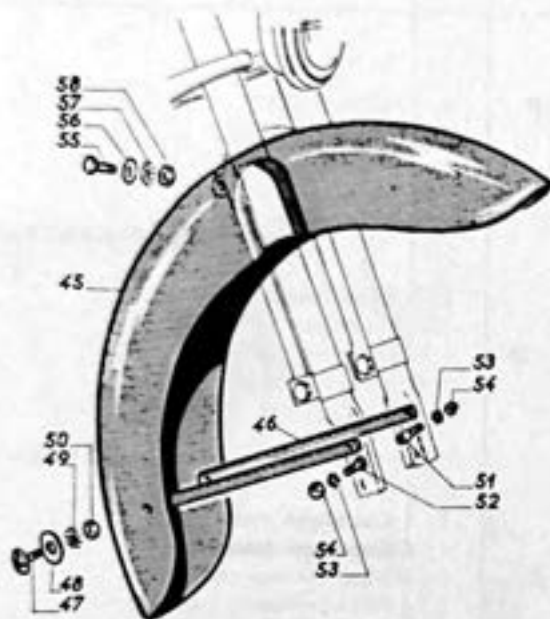
## PARTIE CYCLE



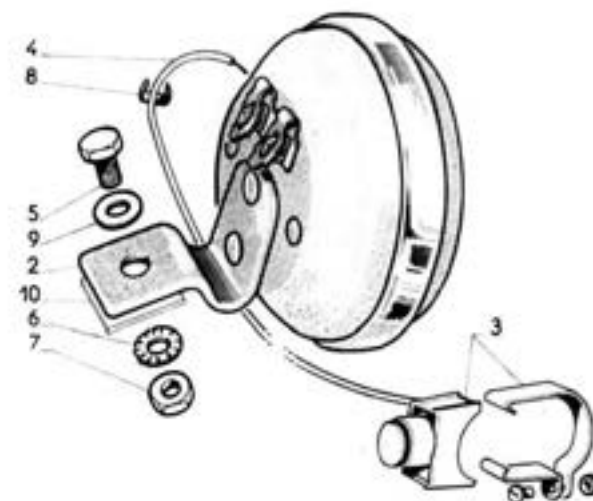
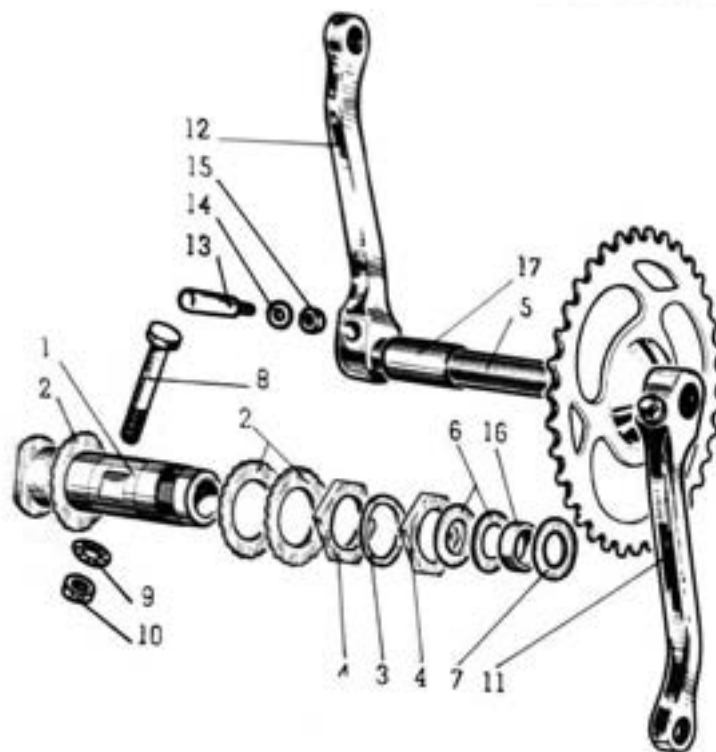
N° de dessin	N° des pièces	Nbre	DÉSIGNATION
			<b>FOURCHE TÉLESCOPIQUE</b>
	<b>*43510</b>	1	<b>Fourche télescopique</b> sans tube pivot
	<b>*43478</b>	1	Ensemble platines
2	37019 E	1	Tube de pivot avec entraîneur
3	F1 6-16	1	Vis fixation entraîneur
4	32660	1	Rondelle éventail
5	F10 6	1	Ecrou
6	<b>*40287</b>	2	Ensemble tube extérieur avec patte, tige et ressort
7	<b>*43513</b>	1	Pont support de garde-boue
8	<b>43002</b>	2	Collier fixation pont
9	<b>H 6-22</b>	2	Vis de fixation pont
10	<b>43003</b>	2	Ecrou
12	<b>40289</b>	2	Ensemble attache-ressort partie supérieure
13	<b>40310</b>	2	Ressort
15	<b>HM 7</b>	2	Ecrou
16	<b>L 6</b>	2	Rondelle d'appui
17	<b>HR 7</b>	2	Ecrou à calotte
	<b>40415</b>	2	Butée de fourche
	<b>40421</b>	1	Guide-gaine commande de compteur



N° de dessin	N° des pièces	Nbre	DÉSIGNATION	N° de dessin	N° des pièces	Nbre	DÉSIGNATION
			<b>CADRE</b>				
	*43541	1	<b>Cadre</b> avec cône et cuvette de direction	43	<b>V 644 B</b>	4	Rondelle plate
	H 7-15	2	Vis de serrage de selle	44	<b>37370</b>	4	Rondelle éventail
	M 6	2	Rondelle	45	<b>HU 5</b>	4	Ecrou
	HR 7	2	Ecrou				
	V 17131	1	Plaquette caoutchouc supérieure tube de selle				
	39864	1	Ecusson autocollant				
			<b>RÉSERVOIR D'ESSENCE</b>				<b>BÉQUILLE CENTRALE</b>
	*43546	1	<b>Réservoir d'essence</b> flancs chromés avec bouchon	50	<b>44756</b>	1	<b>Béquille</b> centrale
	41153	1	Bouchon de réservoir	51	<b>38736</b>	1	Vis de fixation de béquille
	40389	1	Joint du bouchon	52	<b>V 1,5 x 20</b>	1	Goupille fendue
	40177	2	Ecusson	53	<b>37513</b>	1	Ressort de béquille
			<b>Fixation à l'avant</b>				<b>CAPOTAGES</b>
	H 6-20	2	Vis de fixation	60	<b>*43529</b>	1	<b>Capotage droit</b>
	43601	2	Entretoise	61	<b>*43530</b>	1	<b>Capotage gauche</b>
	42987	4	Rondelle éventail	62	<b>P 5-8</b>	5	Vis de fixation capotages
	M 6	2	Rondelle plate	63	<b>42325</b>	5	Rondelle Rilsan
	HU 6	2	Ecrou	64	<b>*43533</b>	1	Protection supérieure des capotages
			<b>Fixation à l'arrière</b>	65	<b>38045</b>	1	Manchon élastique de la fourchette $\varnothing 4 \times 7$ , L = 30
	H 7-65	1	Vis de fixation à l'arrière	66	<b>31662</b>	2	Bordure caoutchouc L = 0 m 184 (se vend au mètre)
	L 6	4	Rondelle plate	67	<b>31662</b>	2	Bordure caoutchouc L = 0 m 265 (se vend au mètre)
	36795	2	Rondelle Rilsan				<b>PARE-CHAÎNE</b>
	B 7	1	Rondelle éventail	72	<b>*37960 E</b>	1	<b>Pare-chaîne</b> complet
	HU 7	1	Ecrou	73	<b>37370</b>	1	Rondelle éventail
	1165	1	Robinet essence	74	<b>HR 5</b>	1	Ecrou borgne
	1165 B	1	Cuvette avec joint entre robinet et réservoir				<b>SUSPENSION ARRIÈRE</b>
	1163	0m240	Tuyau essence (se vend au mètre)				
			<b>PORTE-BAGAGES</b>				
	*38530	1	<b>Porte-bagages</b>	78	<b>*41189</b>	1	<b>Ensemble bras</b> de suspension arrière
	H 5-10	2	Vis de fixation au garde-boue	79	<b>37826 B</b>	2	Remboilage
	H 5-10	2	Vis de fixation au châssis	80	<b>38508</b>	1	Axe supérieur des coulisseaux
	V 638	2	Rondelle de renfort	81	<b>V 16841</b>	3	Rondelle $\varnothing 10 \times 20 \times 1,5$
				82	<b>L 7</b>	3	Rondelle
				83	<b>V 16915</b>	1	Ecrou
				84	<b>H 8-35</b>	2	Vis inférieure de fixation des coulisseaux
				85	<b>B 8</b>	3	Rondelle éventail
				86	<b>37483</b>	2	Coulisseau amortisseur
				87	<b>HU 8</b>	2	Ecrou

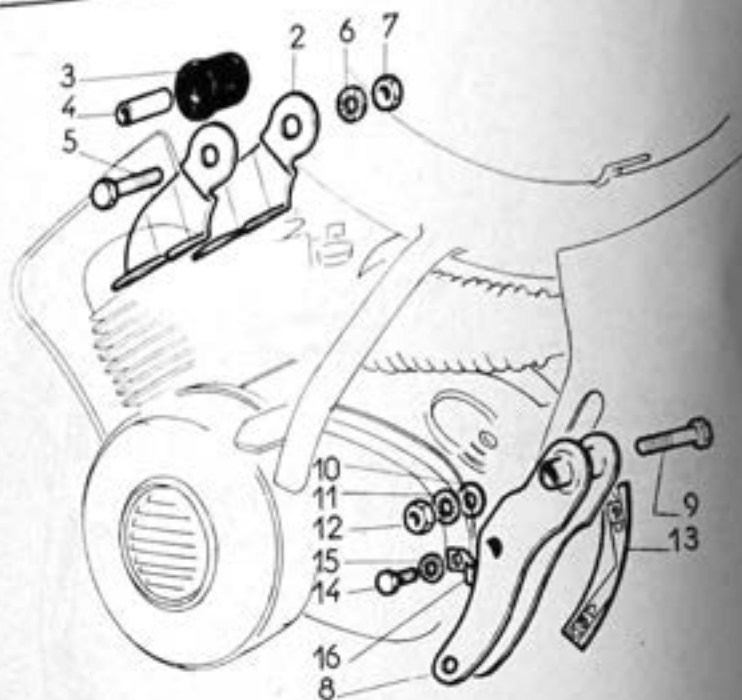
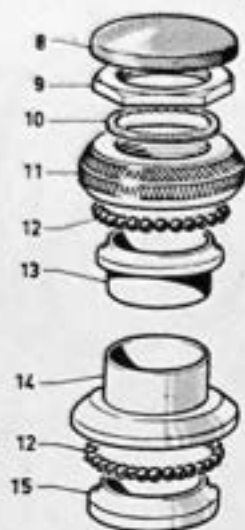


N° de dessin	N° des pièces	Nbre	DÉSIGNATION	N° de dessin	N° des pièces	Nbre	DÉSIGNATION
<b>GARDE-BOUE AVANT</b>				<b>GARDE-BOUE ARRIÈRE</b>			
45	*43518	1	Garde-boue avant	65	*37509	1	Garde-boue arrière
46	*43519	2	Tringle de garde-boue	66	41122	1	Protecteur caoutchouc $\varnothing 8 \times 26 \times 19$
47	P 6-12	2	Vis de fixation tringle sur garde-boue	67	42325	3	Rondelle Rilsan
48	42325	2	Rondelle Rilsan	68	V 644 B	1	Rondelle plate
49	37773	2	Rondelle éventail	69	V 11636	1	Vis de fixation au centre
50	HU 6	2	Ecrou	70	37370	3	Rondelle éventail
51	42156	1	Vis arrêt de patte réaction	71	P 5-10	2	Vis de fixation latérale
52	H 7-17	1	Vis de fixation tringle sur fourche	72	HM 5	2	Ecrou
53	42160	2	Rondelle éventail	73	HU 5	1	Ecrou
54	HR 7	2	Ecrou borgne	74	38068	1	Bavette caoutchouc
55	H 6-10	2	Vis de fixation supérieure	75	M. 4	3	Rondelle
56	V 643 C	2	Rondelle plate	76	42997	3	Rivet
57	37773	2	Rondelle éventail				
58	HU 6	2	Ecrou				



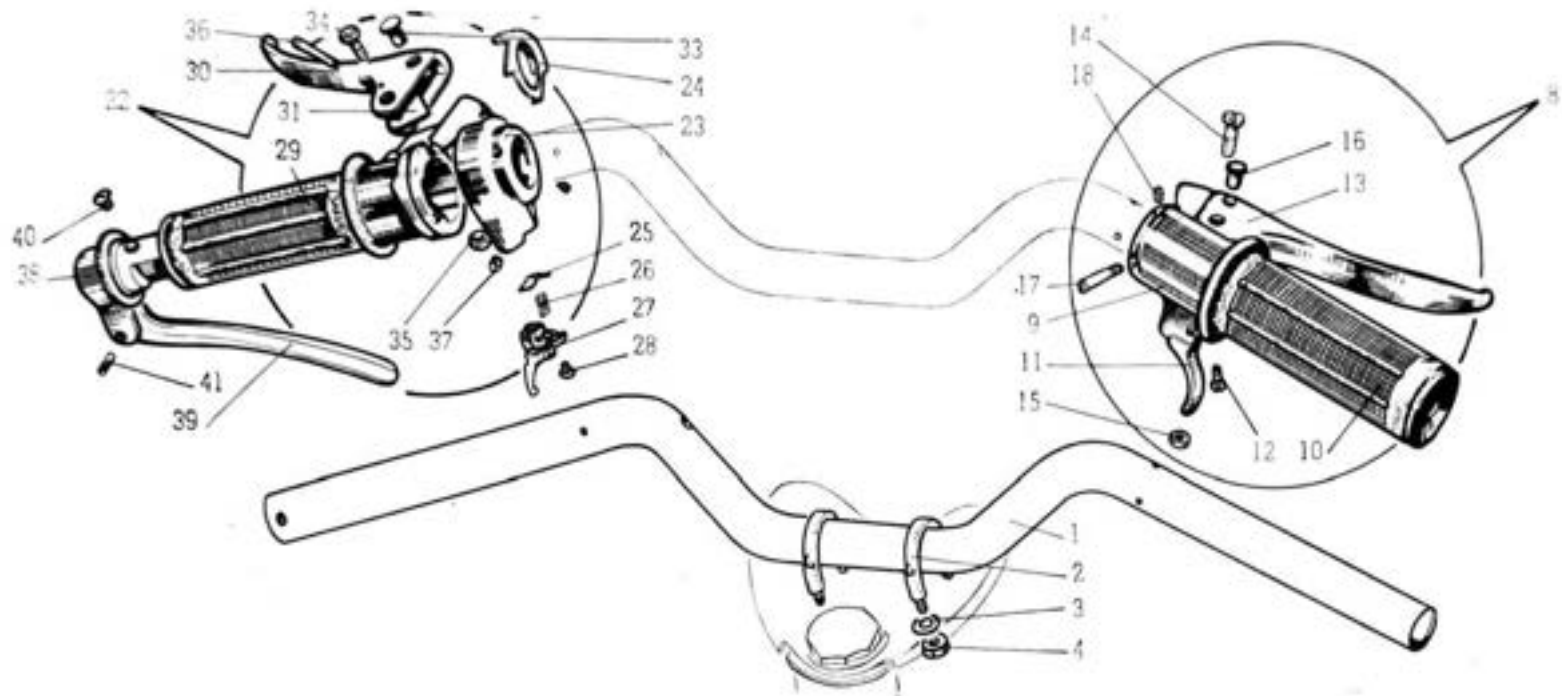
N° de dessin	N° des pièces	Nbre	DÉSIGNATION
<b>PÉDALIER</b>			
1	37325	1	Tube axe d'articulation avec remboilage
2	V 16909	3	Rondelle de jeu $\varnothing 26,2 \times 42 \times 1$
3	V 16910	1	Rondelle entre écrous
4	40442	2	Ecrou de réglage
5	V 16955	1	Axe de pédalier L = 194
6	V 17068	2	Rondelle d'appui $\varnothing 16 \times 26 \times 1$
7	38588	2	Rondelle $\varnothing 16 \times 26$ , ép. = 1,5 (rattrapage jeu)
8	H 8-55	1	Vis de blocage tube axe d'articulation
9	B 8	1	Rondelle éventail
10	HU 8	1	Ecrou
11	37843	1	Manivelle droite avec roue dentée 30 dents
12	42706	1	Manivelle gauche
13	V 947	2	Clavette avec rondelle et écrou
14	V 643 C	2	Rondelle
15	HR 6	2	Ecrou
16	V 16956	1	Entretoise $\varnothing 16 \times 20$ , ép. = 5,5
17	V 16957	1	Entretoise $\varnothing 16 \times 19$ , L = 37

N° de dessin	N° des pièces	Nbre	DÉSIGNATION
<b>AVERTISSEUR</b>			
	42501 B	1	Avertisseur 2 bornes avec bouton et fil
2	40921	1	Avertisseur seul (2 bornes)
3	41162	1	Bouton avertisseur
4	182 A	0m20	Fil électrique simple conducteur (se vend au mètre)
5	H 6-15	1	Vis de fixation
6	32668	1	Rondelle éventail
7	HU 6	1	Ecrou
	V 16748	1	Attache dural de maintien du fil conducteur
9	MU 6	1	Rondelle plate sous tête de vis
10	41014	1	Cale en caoutchouc



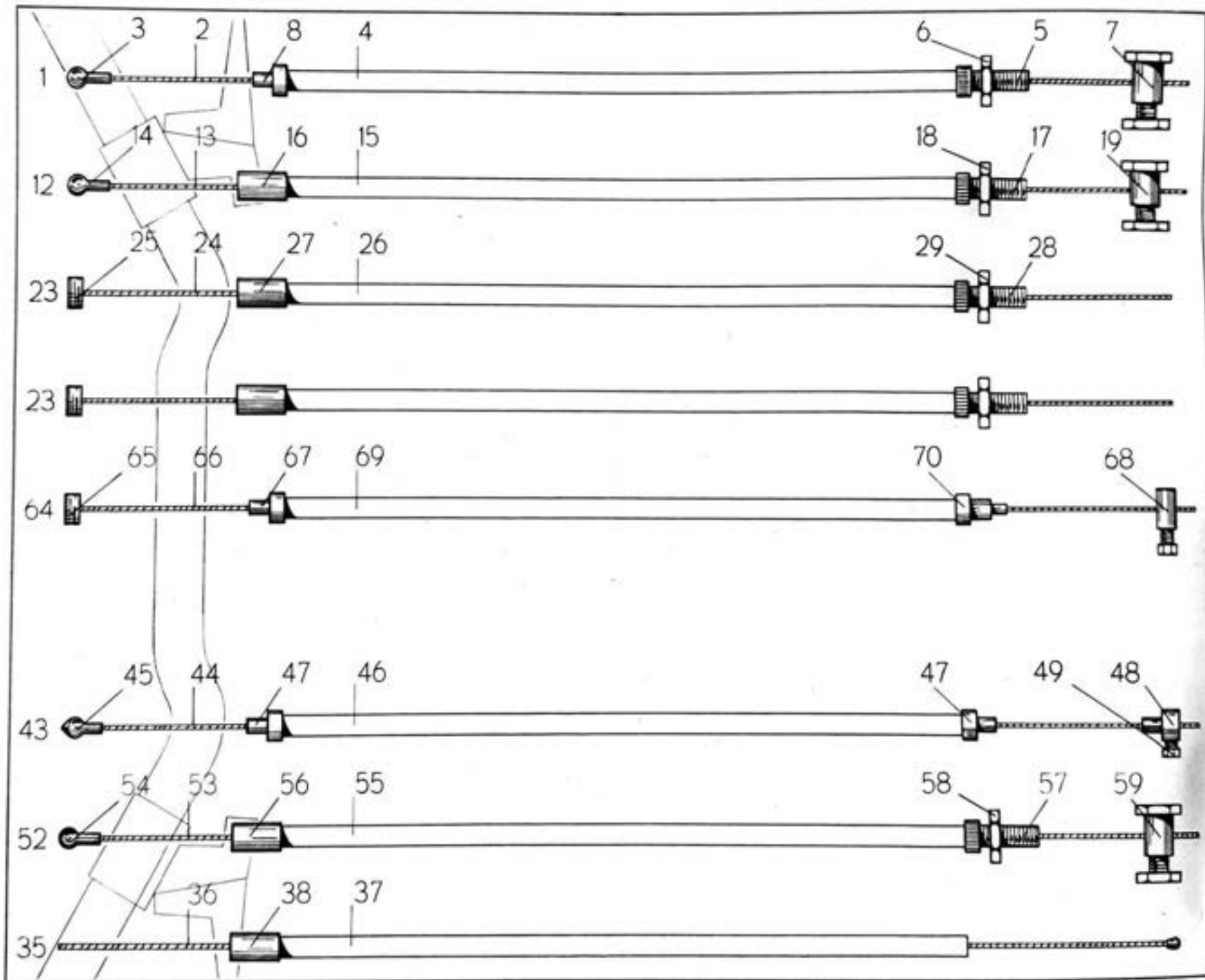
N° de dessin	N° des pièces	Nbre	DÉSIGNATION	N° de dessin	N° des pièces	Nbre	DÉSIGNATION
<b>DIRECTION</b>				<b>PIÈCES FIXATION MOTEUR</b>			
8	37033	1	Bouchon de direction	1 - 2	43544	2	Patte droite et gauche de fixation moteur
9	40442	1	Contre-écrou de direction	3	39159	2	Amortisseur caoutchouc
10	41182	1	Rondelle éventail étroite	4	43231	1	Entretoise de l'amortisseur
11	V 195	1	Cuvette de réglage	5	H 8-65	1	Vis de fixation avant
12	691 A	50	Bille de 3,97	6	B 8	1	Rondelle éventail
13	V 187	1	Cône supérieur de direction	7	HU 8	1	Écrou
14	V 186	1	Cuvette inférieure de direction	8	41785	1	Patte arrière de fixation moteur
15	V 192	1	Cône inférieur de direction	9	H 12-65	1	Vis supérieure
				10	36467	2	Rondelle
				11	38632	1	Rondelle éventail
				12	HU 12	1	Écrou
				13	V 17134 E	1	Bride de fixation complète
				14	H 8-45	2	Vis fixation inférieure
				15	B 8	2	Rondelle éventail
				16	39360	1	Bride maintien de commande de frein arrière



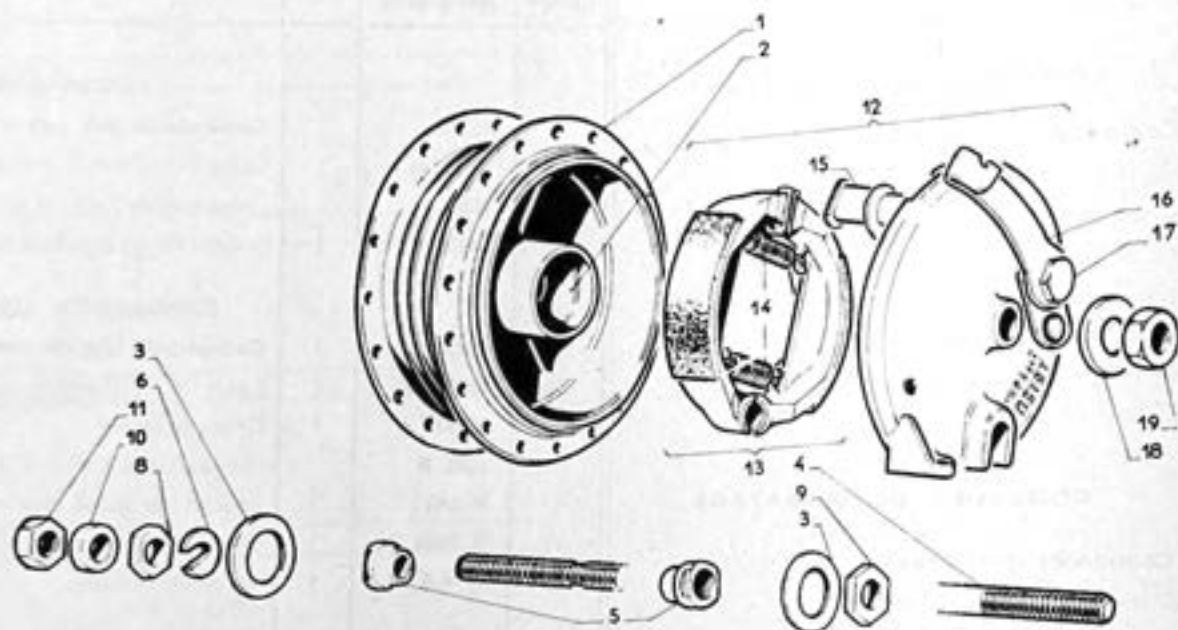


N° de dessin	N° des pièces	Nbre	DÉSIGNATION	N° de dessin	N° des pièces	Nbre	DÉSIGNATION
			<b>GUIDON</b>				<b>POIGNÉE TOURNANTE CHANGEMENT DE VITESSES SAKER</b>
1	42800	1	Traverse de guidon	22	42802	1	Poignée tournante changement de vitesse avec levier de débrayage et gâchette d'air
2	31920	2	Etrier de fixation du guidon	23	1862/2P	1	Casque de la poignée
3	B 8	4	Rondelle éventail	24	1862/21	1	Secteur cranté de verrouillage du levier
4	HU 8	4	Écrou	25	1862/4	1	Lamelle de positionnement
			<b>POIGNÉE DES GAZ SAKER</b>	26	1862/9	1	Ressort d'appui de la lamelle
8	42801	1	Poignée tournante des gaz avec levier de frein AV et gâchette de décompresseur	27	1862/11	1	Butée de maintien avec levier de commande d'air
9	3707 IP	1	Corps chromé seul avec tube, rampe, navette et gâchette de décompresseur	28	1862/10	1	Vis de fixation du couvercle
10	C 732 R	1	Revêtement caoutchouc de la poignée tournante	29	C 732 R	1	Revêtement caoutchouc de la poignée
11	160 SR	1	Gâchette de décompresseur	30	210/SGP	1	Levier de débrayage avec plaquette de verrouillage
12	1363	1	Vis serre-câble de navette	31	1862/3	1	Plaquette de verrouillage
13	210/5D	1	Levier seul de frein arrière		212/8	1	Axe de la plaquette
14	210/6	1	Axe du levier	33	110/3	1	Butée de tirage du câble de débrayage
15	105/9	1	Écrou d'axe	34	210/6	1	Axe du levier
16	110/3	1	Butée de tirage du câble de frein	35	105/9	1	Écrou d'axe
17	101/9	1	Vis transversale de fixation au guidon	36	101/9	1	Vis transversale de fixation au guidon
18	1357	1	Vis d'appui du corps sur le guidon	37	1357	2	Vis d'appui du casque sur le guidon
				38	29653 L	1	Poignée de frein AV 19 fixation au guidon
				39	29653 H	1	Levier de frein avant
				40	30445	1	Vis de fixation poignée
				41	29653 P	1	Axe d'articulation du levier (à river)

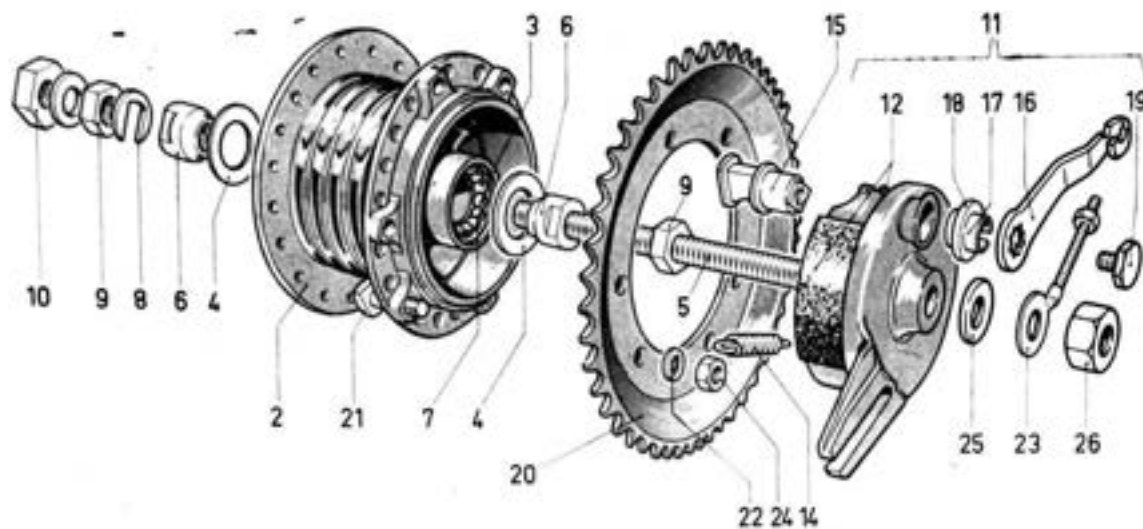
16 — PARTIE CYCLE BB 3 L « M »



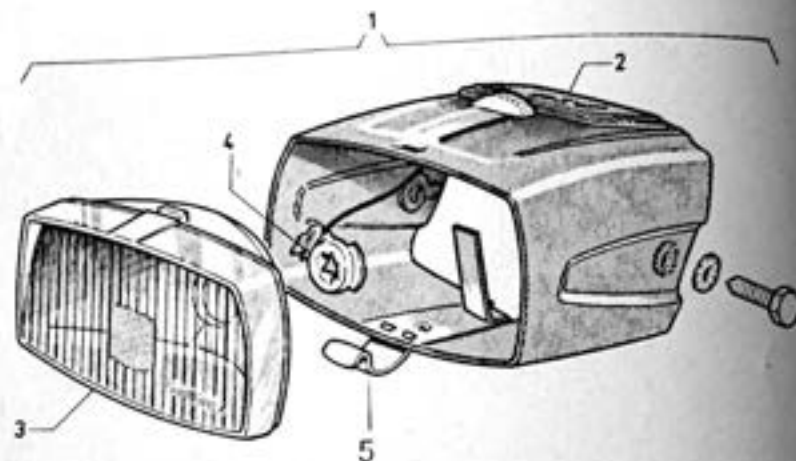
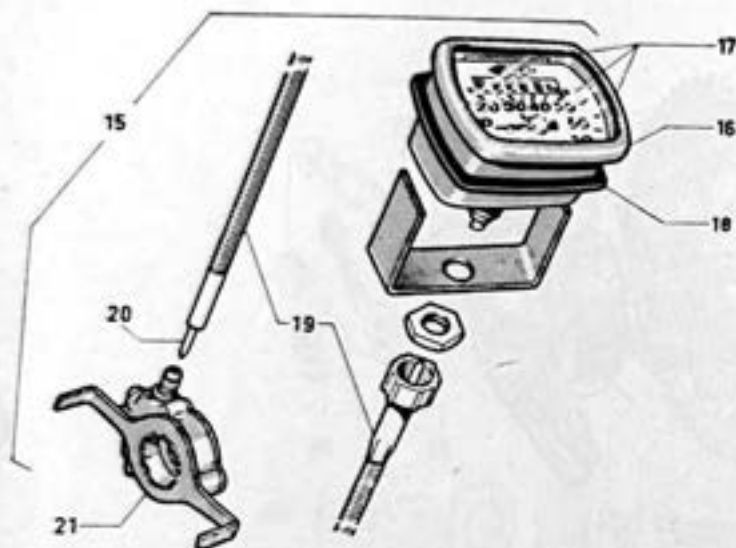
N° de dessin	N° des pièces	Nbre	DÉSIGNATION	N° de dessin	N° des pièces	Nbre	DÉSIGNATION
			<b>COMMANDE DE FREIN AVANT</b>				<b>COMMANDE DES GAZ</b>
1	42828	1	Commande de frein avant (câble et gaine)	35	42830	1	Commande des gaz (câble et gaine)
2	V 2048	1	Câble de 15/10 avec grain	36	V 17141	1	Câble 12/10 avec grain L = 1060
3	V 597	1	Grain de câble	37	1085 B	1	Gaine guipée 2 x 5 (se vend au mètre)
4	1085 B	au m	Gaine guipée 2 x 5 L = 760	38	34959	1	Embout de gaine côté poignée
5	30580 D	1	Vis de réglage gaine $\varnothing$ 6 avec contre-écrou				
6	HM 6	1	Contre-écrou de la vis $\varnothing$ 6	43	42832	1	<b>COMMANDE DE DÉCOMPRESSEUR</b>
7	38583	1	Serre-câble avec vis	44	42832 B	1	Commande de décompresseur (câble et gaine)
8	29653 D	1	Embout de gaine	45	42961	1	Câble de 15/10 avec grain
			<b>COMMANDE DE DÉBRAYAGE</b>	46	1085 B	1	Grain de câble
12	42944	1	Commande de débrayage (câble et gaine)	47	V 242	2	Gaine guipée 2 x 5 L = 665 (se vend au mètre)
13	V 2048	1	Câble de 15/10 avec grain	48	V 2048 B	1	Embout de gaine côté moteur et côté manette
14	V 597	1	Grain de câble	49	H 4-8	1	Serre-câble avec vis côté moteur
15	1085 B	au m	Gaine guipée 2 x 5				Vis du serre-câble
16	34959	1	Embout de gaine côté poignée	52	42829	1	<b>COMMANDE DE FREIN ARRIÈRE</b>
17	39470	1	Vis de réglage gaine $\varnothing$ 6 avec contre-écrou	53	29750 A	1	Commande de frein arrière (câble et gaine)
18	HM 6	1	Contre-écrou de la vis $\varnothing$ 6	54	V 597	1	Câble avec grain $\varnothing$ 15/10
19	38583	1	Serre-câble avec vis	55	1085 B	1	Grain de câble
			<b>COMMANDE DE CHANGEMENT DE VITESSES</b>	56	34959	1	Gaine guipée 2 x 5 (se vend au mètre)
23	42834	2	Commande de changement de vitesses (câble et gaine)	57	30580 D	1	Embout de gaine côté guidon
24	42834 B	2	Câble avec grain	58	HM 6	1	Vis de réglage de gaine $\varnothing$ 6 avec contre-écrou
25	37849	2	Grain de câble	59	38583	1	Contre-écrou de la vis $\varnothing$ 6
26	1085 B	2	Gaine guipée 2 x 5 (se vend au mètre)				Serre-câble avec vis
27	34959	2	Embout de gaine côté poignée	64	42833	1	<b>COMMANDE D'AIR</b>
28	30580 D	2	Vis de réglage de gaine $\varnothing$ 6 avec contre-écrou	65	37849	1	Commande d'air (câble et gaine)
29	HM 6	2	Contre-écrou de la vis $\varnothing$ 6	66	42833 B	1	Grain de câble
	157 B		Gaine nylon $\varnothing$ 12 x 6 (se vend au mètre)	67	V 242	1	Câble 12/10
				68	40802	1	Embout de gaine
				69	1085 B	1	Serre-câble avec vis
				70	V 17282	1	Gaine guipée 2 x 5 (se vend au mètre)
							Embout de gaine



N° de dessin	N° des pièces	Nbre	DÉSIGNATION	N° de dessin	N° des pièces	Nbre	DÉSIGNATION
			<b>ROUE AVANT</b>				
	<b>41871</b>	1	<b>Roue avant</b> sans pneu avec moyeu frein tambour LELEU $\varnothing$ 80	6	<b>1543-28</b>	1	Rondelle ouverte
	<b>41861</b>	36	Rayon $\varnothing$ 2,4 fileté à 2,7 L = 199	7	<b>693 A</b>	18	Bille de 6,35
	<b>41868</b>	1	Jante 23x2 chrolox	8	<b>154321</b>	1	Ecrou $\varnothing$ 9,5, épaisseur 3,5, 16 sur plats côté opposé au tambour
	<b>19064/3</b>	1	Mèche fond de jante	9	<b>V 1317 B</b>	2	Ecrou $\varnothing$ 9,5, ép. 5, 16 sur plats côté tambour
	<b>41858</b>	36	Ecrou de rayon	10	<b>154322</b>	1	Entretoise $\varnothing$ 9,6x16, ép. 4,7 (cas de montage sans démultiplicateur)
			<b>MOYEU AVANT « LELEU » <math>\varnothing</math> 80</b>	11	<b>154310</b>	1	Ecrou $\varnothing$ 9,5, ép. 9, 16 sur plats côté opposé au tambour
	<b>40574</b>	1	<b>Moyeu avant « Leleu »</b> monobloc frein tambour $\varnothing$ 80	12	<b>1607-10</b>	1	<b>Plateau de frein</b> complet avec mâchoires et levier montés
1	<b>1607-1 P</b>	1	Corps de moyeu avant avec cuvettes	13	<b>1607-14 D et G</b>	1	<b>Jeu de demi-mâchoire</b> droite et gauche avec garniture collée
2	<b>1542-3</b>	2	Cuvette de moyeu avant $\varnothing$ ext. 29, haut. 10,5	14	<b>V 8703 S</b>	2	Ressort de mâchoire
3	<b>1680-2</b>	2	Rondelle cache $\varnothing$ 18,5x29,2, ép. 0,4 côté tambour	15	<b>1607-13</b>	1	Came de frein
4	<b>15437 L</b>	1	Axe de moyeu avant $\varnothing$ 9,5, L = 141	16	<b>1543-17 B</b>	1	Levier de came
5	<b>1543-5</b>	2	Cône $\varnothing$ 9,5x18	17	<b>V 1421</b>	1	Vis de levier
				18	<b>V 11062</b>	2	Rondelle
				19	<b>V 16801</b>	2	Ecrou fixation roue

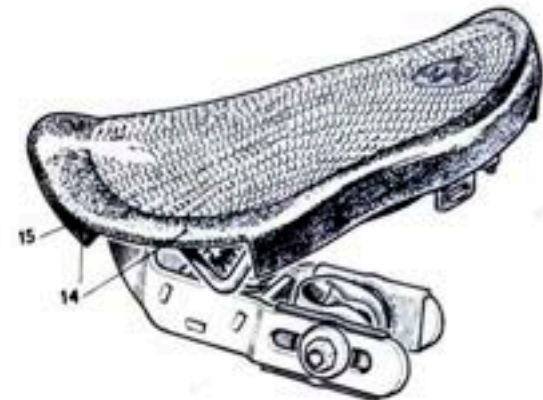
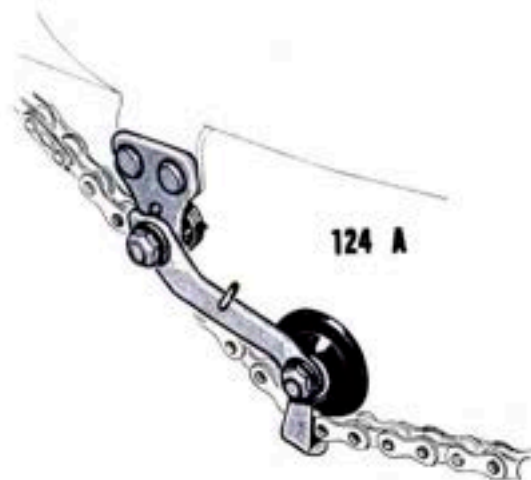


N° de dessin	N° des pièces	Nbre	DÉSIGNATION	N° de dessin	N° des pièces	Nbre	DÉSIGNATION
			<b>ROUE ARRIÈRE</b>				
	<b>42781</b>	1	<b>Roue arrière sans pneu moyeu monobloc</b> $\varnothing$ 80 LELEU, pignon 56 dents	8	<b>1680-8</b>	1	Rondelle ouverte $\varnothing$ ext. 16, $\varnothing$ int. 11,2, méplats 8,5
	<b>41864</b>	36	Rayon $\varnothing$ 3 pas 60, L = 201	9	<b>V 1442</b>	2	Ecrou $\varnothing$ 11 de 16 sur plats, ép. 5
	<b>41859</b>	36	Ecrou de rayon $\varnothing$ 3	11	<b>1606-7</b>	1	<b>Plateau de frein</b> complet avec mâchoires et levier montés
	<b>41869</b>	1	Jante 23 x 2 flancs plats chrolux	12	<b>1607-14 D et G</b>	1	<b>Jeu de demi-mâchoire</b> droite et gauche avec garniture collée
	<b>19064-3</b>	1	Mèche fond de jante	14	<b>V 8703 S</b>	2	Ressort des mâchoires
			<b>MOYEU ARRIÈRE « LELEU » <math>\varnothing</math> 80</b>	15	<b>1606-12</b>	1	Came de frein
	<b>40575-56</b>	1	<b>Moyeu arrière « Leleu » complet monobloc</b> $\varnothing$ 80 pignon 56 dents	16	<b>1680-17</b>	1	Levier de came
2	<b>1606-1 A</b>	1	Corps de moyeu avec cuvettes	19	<b>V 1421</b>	1	Vis du levier
3	<b>1542-3</b>	2	Cuvette de moyeu arrière, haut. 10,5	20	<b>39466</b>	1	<b>Roue dentée 56 dents</b> , centrage 94
4	<b>1680-2</b>	2	Rondelle cache $\varnothing$ 18,5 x 29,2, ép. 0,4	21	<b>620 L</b>	6	Boulon $\varnothing$ 6 pas 100 avec rondelle et écrou de fixation
5	<b>1542-7</b>	1	Axe de moyeu arrière $\varnothing$ 11 L = 181	22	<b>32668</b>	6	Rondelle éventail
6	<b>1542-5</b>	2	Cône $\varnothing$ 11 x 18	23	<b>29387</b>	2	Palte de tension filetée
7	<b>694 A</b>	22	Bille $\varnothing$ 5,5	24	<b>HU 6</b>	4	Ecrou
				25	<b>42797</b>	1	Rondelle d'appui
				26	<b>120 AMD</b>	2	Ecrou d'axe de fixation roue



N° de dessin	N° des pièces	Nbre	DÉSIGNATION
<b>COMPTEUR</b>			
15	43022	1	Compteur E.D. rectangulaire avec commande L = 615 et démultiplicateur
16	43023	1	Compteur E.D. rectangulaire seul de 0 à 70 km
17	43023 A	1	Ensemble verre lunette et joint de compteur
18	43023 B	1	Joint caoutchouc de repos de compteur
19	40518	1	Commande de compteur L = 615
20	40518 B	1	Câble seul L = 615
21	40602	1	Démultiplicateur

N° de dessin	N° des pièces	Nbre	DÉSIGNATION
<b>PHARE « SOUBITEZ »</b>			
1	*42755	1	Phare rectangulaire avec fixation
2	43253	1	Cache emplacement de compteur
3	6685 S	1	Bloc optique (glace et réflecteur)
4	6695 S	1	Douille support de lampe
5	6689 S	1	Ressort d'accrochage du bloc optique



N° de dessin	N° des pièces	Nbre	DÉSIGNATION	N° de dessin	N° des pièces	Nbre	DÉSIGNATION
			<b>FEU ROUGE</b>				<b>SELLE</b>
	<b>785 A</b>	1	<b>Feu rouge « Soubitez » Catalux 7 sans lampe</b>	14	<b>40385</b>	1	<b>Selle dessus polyvinyle à suspension centrale</b>
	<b>149 A</b>	1	Lampe de feu rouge 12 volts, 0,5 ampère	15	<b>40385 D</b>	1	Dessus double feuille avec armature
10	<b>184 A</b>	1	Caboçon rouge		<b>V 1221</b>	1	Tige de selle
11	<b>C 4-7</b>	1	Vis de fixation du caboçon rouge				
12	<b>292 A</b>	2	Vis avec rondelle et écrou de fixation feu rouge au garde-boue		<b>124 A</b>	1	<b>TENDEUR DE GAINE</b> <b>Tendeur de chaîne à ressort</b>
			<b>FILS</b>				
	<b>182 A</b>	3 m	<b>Fil électrique simple conducteur (se vend au mètre)</b>				
	<b>143</b>	2	Fiche de raccordement avec protecteurs caoutchouc				
	<b>40674</b>		Gaine des fils $\varnothing$ 4,5x6 (se vend au mètre)				
	<b>37563</b>		Gaine des fils $\varnothing$ 3,5x4,5 (se vend au mètre)				
	<b>37666</b>	2	Passerelle				

N° de dessin	N° des pièces	Nbre	DÉSIGNATION	N° de dessin	N° des pièces	Nbre	DÉSIGNATION
			<b>TRANSMISSION (Chaîne)</b>				<b>ANTIVOL</b>
	<b>38604</b>	1	<b>Chaîne de pédalier</b> 86 maillons 3,30 x 12,7 x 7,75 (livrons 94 maillons)	<b>682 A</b>		1	<b>Verrou antivol « Nelman »</b> avec deux clés
	<b>V 175</b>	1	Attache rapide pour chaîne 3,17				<b>POMPE A PNEUS</b>
	<b>V 177</b>	1	Ressort de l'attache rapide				
	<b>42424</b>	1	Chaîne moteur entraînement roue arrière 114 maillons + 1 attache 4,88 x 12,7 x 7,75 (livrons 118 maillons)	<b>479 A</b>		1	<b>Pompe à pneus</b> 300 x 24 avec raccord
	<b>18519-1</b>	1	Attache rapide pour chaîne 4,88	<b>490 A</b>		1	Raccord de pompe L = 200
	<b>V 177</b>	1	Ressort de l'attache rapide				
	<b>559 A</b>	1	Chaîne primaire (sans fin) 5,72 x 9,52 x 6,35				
			<b>ROUE-LIBRE</b>				
	<b>586 A</b>	1	<b>Roue-libre 16 dents</b>				
	<b>V 1110</b>	2	Ressort de cliquet lamelle } <b>Atom</b>				
	<b>V 1100</b>	2	Cliquet } <b>Merveille</b>				
	<b>V 1110 B</b>	2	Ressort de cliquet } <b>Merveille</b>				
	<b>V 1100 B</b>	2	Cliquet }				
			<b>OUTILLAGE</b>				
	<b>637 A</b>	1	Sacoche de selle plastique				
	<b>719 A</b>	3	Démonte pneus				
	<b>714 A</b>	1	Clé plate 8 x 10				
	<b>40596</b>	1	Clé à bougie				
	<b>532 A</b>	1	Nécessaire de réparations RUSTINES				
			<b>PÉDALES</b>				
	<b>453 A</b>	1	<b>Paire de pédales</b> à blocs caoutchouc de 98 mm				
	<b>V 1082</b>	1	Axe de pédale droite L = 125 mm				
	<b>V 1083</b>	1	Axe de pédale gauche L = 125 mm				
	<b>691 A</b>	40	Bille de 3,97				
	<b>V 1070</b>	2	Cône de pédale				
	<b>V 1071</b>	2	Rondelle à ergot				
	<b>V 1072</b>	2	Contre-écrou de cône				
	<b>V 1073</b>	2	Chapeau de pédale LYOTARD				
	<b>V 1079 D</b>	4	Bloc caoutchouc L = 98 mm				



# Conditions générales de vente des pièces détachées

---

**EXPÉDITIONS.** — Toutes nos expéditions sont faites aux risques et périls des destinataires.

Elles sont toujours faites au tarif le plus avantageux (sauf avis contraire du client, s'il acquitte lui-même le port).

Nos envois sont soigneusement contrôlés au départ de l'usine et les Compagnies vérifient, d'autre part, les feuilles d'expédition portant le poids du colis.

Nous déclinons toute responsabilité en cas d'avarie ou de manquant. Les Compagnies de transport sont responsables des marchandises qu'elles acheminent, aussi prions-nous nos clients de bien vérifier leur colis avant d'en prendre livraison, en particulier pour le poids et de faire, éventuellement, les réserves voulues avant de signer la décharge.

Toute réclamation doit être confirmée au Chef de Gare ou au Transporteur, par lettre recommandée, dans les deux jours qui suivent la réception.

**EMBALLAGES.** — Ils ne sont pas repris.

**PASSATION ET ENREGISTREMENT DES COMMANDES.** — Nous recommandons tout particulièrement à nos agents l'emploi de nos bons de commande spéciaux, que nous envoyons gratuitement sur simple demande.

Nous ne répondons télégraphiquement qu'aux télégrammes accompagnés d'un coupon de « Réponse payée ».

**PAIEMENTS ET LIVRAISONS** — Nos prix sont nets, sans escompte et s'entendent pour pièces prises à nos usines.

Pour les conditions de franco voir notre tarif.

Le prix appliqué est toujours celui en vigueur le jour de la livraison sans qu'aucune indication antérieure puisse être invoquée comme un engagement.

Toutes nos fournitures doivent être payées au comptant sur relevé de fin de mois.

Un retard de livraison, quelles qu'en soient les causes, la durée, ou les conséquences pour l'acheteur, ne peut jamais donner lieu à des dommages-intérêts.

**RETOUR DE PIÈCES.** — Les retours éventuels doivent faire l'objet d'un accord préalable de notre part, pièces sous garantie exceptées.

Les envois par la S.N.C.F. doivent être faits franco de port domicile à notre adresse : **CYCLES PEUGEOT - Pont-de-Gland à AUDINCOURT (Doubs).**

**Les envois par poste** sont adressés directement au Siège : **CYCLES PEUGEOT - BEAULIEU-VALENTIGNEY (Doubs).**

Les retours doivent obligatoirement nous être annoncés par lettres séparées.

**JURIDICTION.** — En cas de contestation quelconque, il est expressément convenu que les tribunaux de la Seine seront seuls compétents même en cas de demande incidente ou en garantie, les différents modes d'expédition ou de paiement, ainsi que le lieu de la livraison ne pouvant opérer ni novation ni dérogation à cette clause attributive de juridiction.