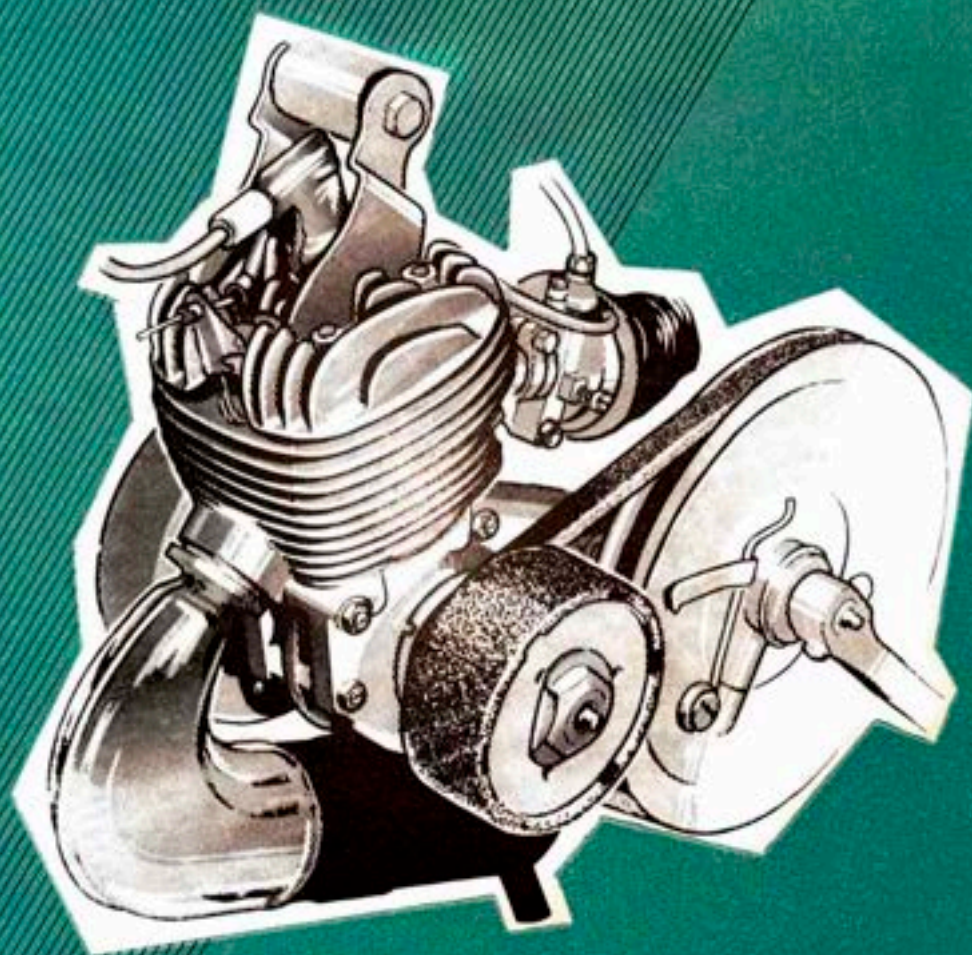
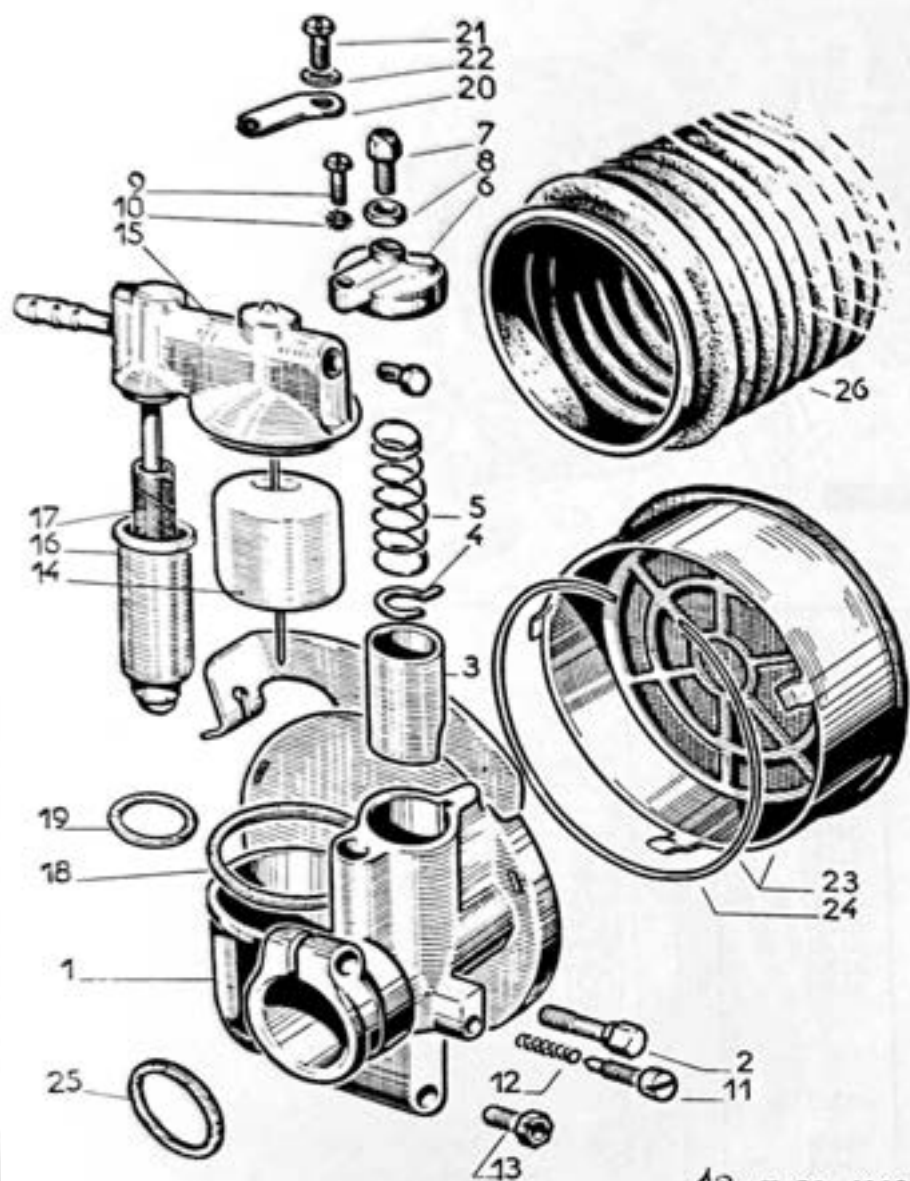


# Pièces détachées et accessoires



**BB1**

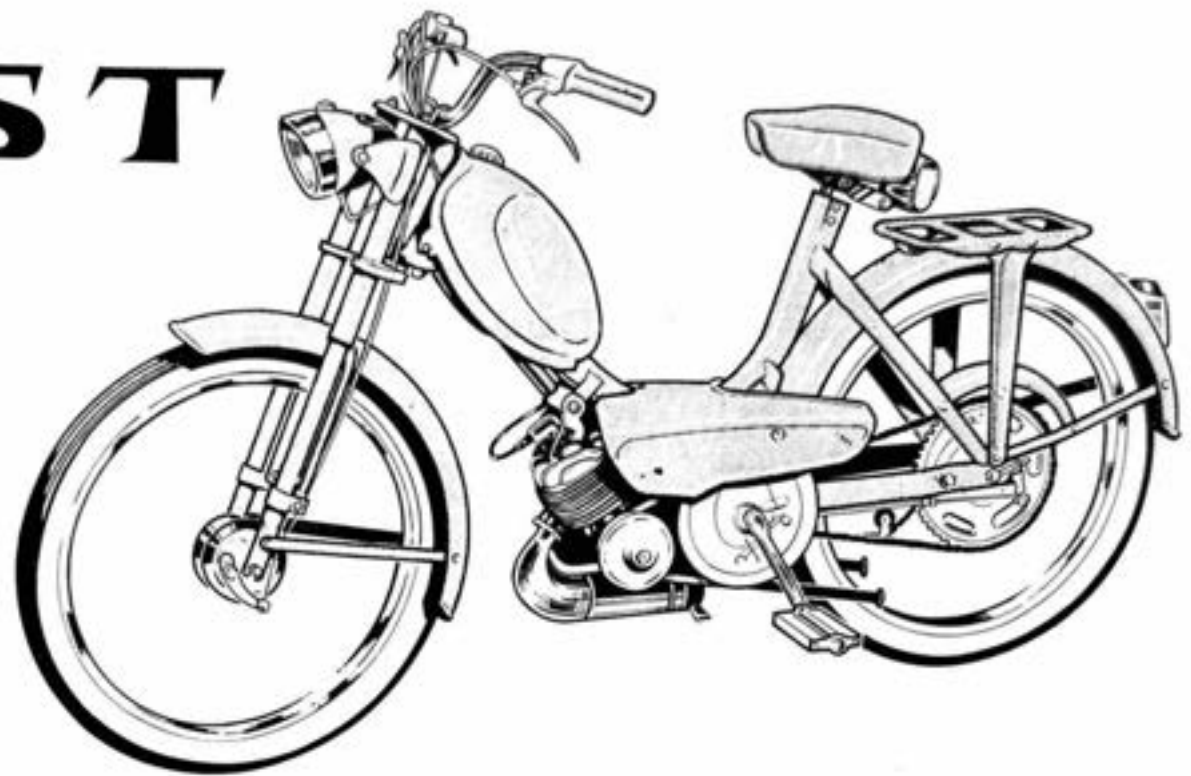


JB 5-60-1068

N° de dessin	N° des pièces	Nbre	DÉSIGNATION
			<b>CARBURATEUR</b>
	<b>37662 B</b>	1	<b>Carburateur « Gurtner » D 10-560</b> complet avec filtre à air et cuve à décantation
1	<b>6571-15</b>	1	Chambre de mélange montée avec volet d'air
2	<b>6171</b>	1	Vis de serrage du carburateur
3	<b>7461-1</b>	1	Volet des gaz avec encoche
4	<b>6174</b>	1	Guide du volet des gaz
5	<b>3712</b>	1	Ressort du volet
6	<b>6163</b>	1	Chapeau de chambre
7	<b>1510</b>	1	Tendeur de gaine
8	<b>1511</b>	1	Ecrou du tendeur
9	<b>V 621</b>	1	Vis de fixation du chapeau
10	<b>B 4</b>	1	Rondelle Blocfor
11	<b>6546 G</b>	1	Vis $\varnothing$ 5 de butée du volet des gaz
12	<b>5072</b>	1	Ressort de la vis de butée
13	<b>5012</b>	1	Gicleur rodage = 20 normal = 19
14	<b>6437</b>	1	Flotteur en laiton avec pointeau soudé
15	<b>7052</b>	1	Couvercle des cuves avec goujon (arrivée horizontale)
16	<b>6585</b>	1	Cuve de décantation
17	<b>4159</b>	1	Filtre de décantation
18	<b>6159</b>	1	Joint de la cuve de niveau
19	<b>6687</b>	1	Joint de la cuve de décantation
20	<b>6576</b>	1	Lame fixe-couvercle
21	<b>6596</b>	1	Vis de fixation lame
22	<b>B 5</b>	1	Rondelle Blocfor
23	<b>6397</b>	1	<b>Filtre à air</b> complet
24	<b>6221</b>	1	Jonc de fixation du filtre à air
25	<b>3876</b>	1	Joint fibre entre chambre et raccord $\varnothing$ 13x18,5, ép. = 1,5
26	<b>37534</b>	1	Manchon caoutchouc raccord de prise d'air

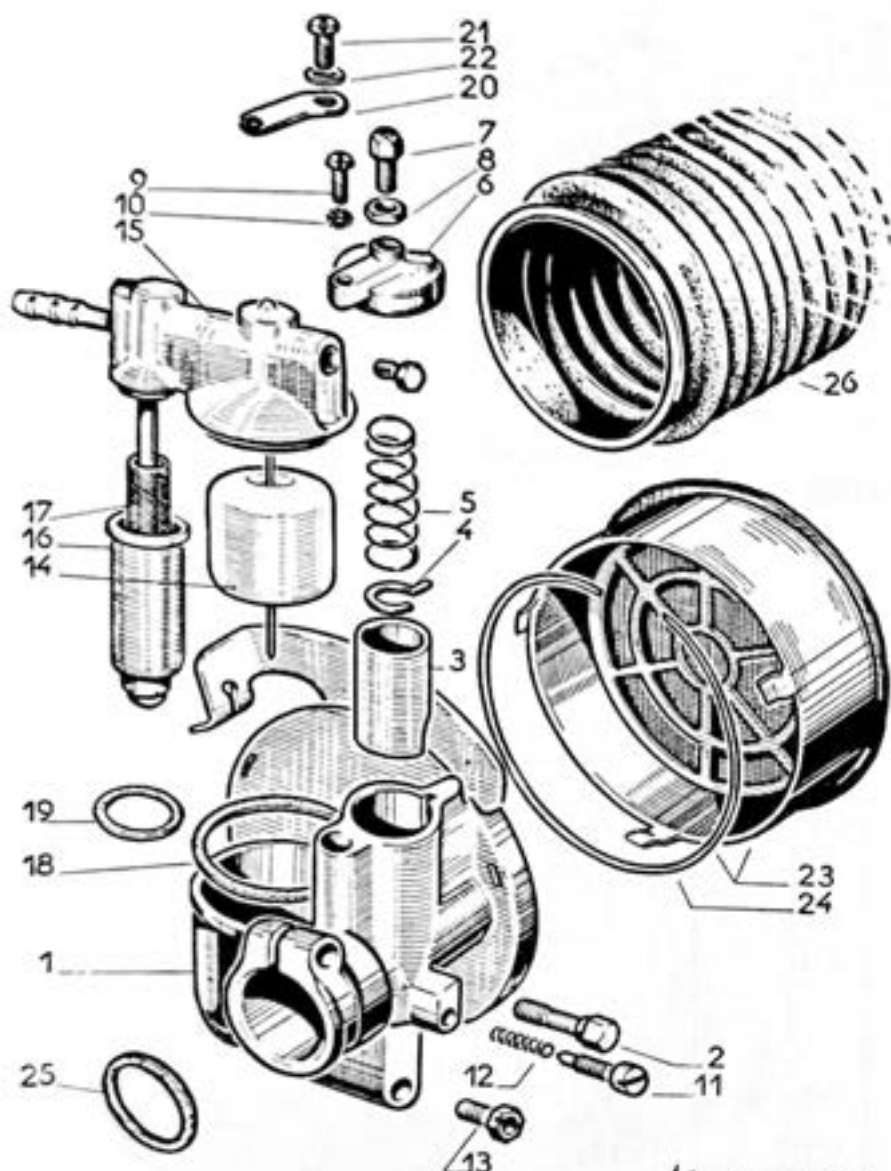
# BB1-ST

## PARTIE CYCLE COMPLÈTE



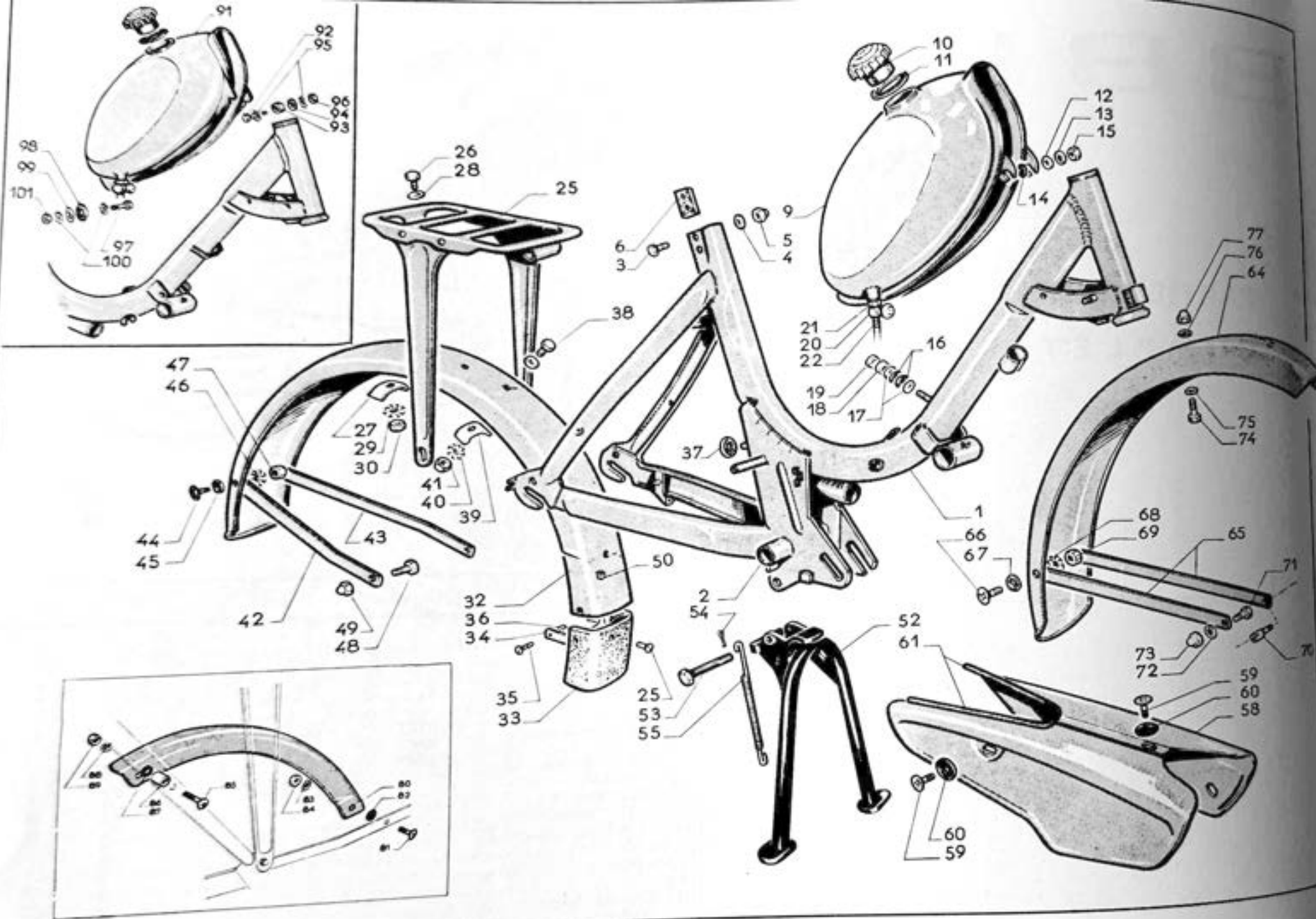
### TABLE DES MATIÈRES

Désignation	Page	Désignation	Page
Avertisseur .....	17	Manette d'air .....	13
Béquille centrale .....	9	Moyeu AR .....	15
Cadre .....	9	Moyeu AV .....	14
Capotage .....	9	Outilsage .....	19
Commande d'air .....	13	Pédales .....	19
— de décompresseur .....	13	Pédalier .....	10
— de frein AR .....	13	Pièces fixation moteur .....	10
— de frein AV .....	13	Phare .....	16
— des gaz .....	13	Poignée de guidon .....	13
Compteur .....	18	Pompe à pneus .....	19
Couvre-chaîne .....	9	Porte-bagages .....	9
Démultiplication - Transmission .....	10	Réservoir d'essence .....	9
Direction .....	13	Roue AR .....	15
Feu rouge .....	17	Roue AV .....	14
Fils .....	17	Roue libre .....	18
Fourche télescopique .....	11	Selle .....	19
Garde-boue AR .....	9	Tendeur de chaîne .....	18
Garde-boue AV .....	9	Transmission .....	18
Guidon .....	12		

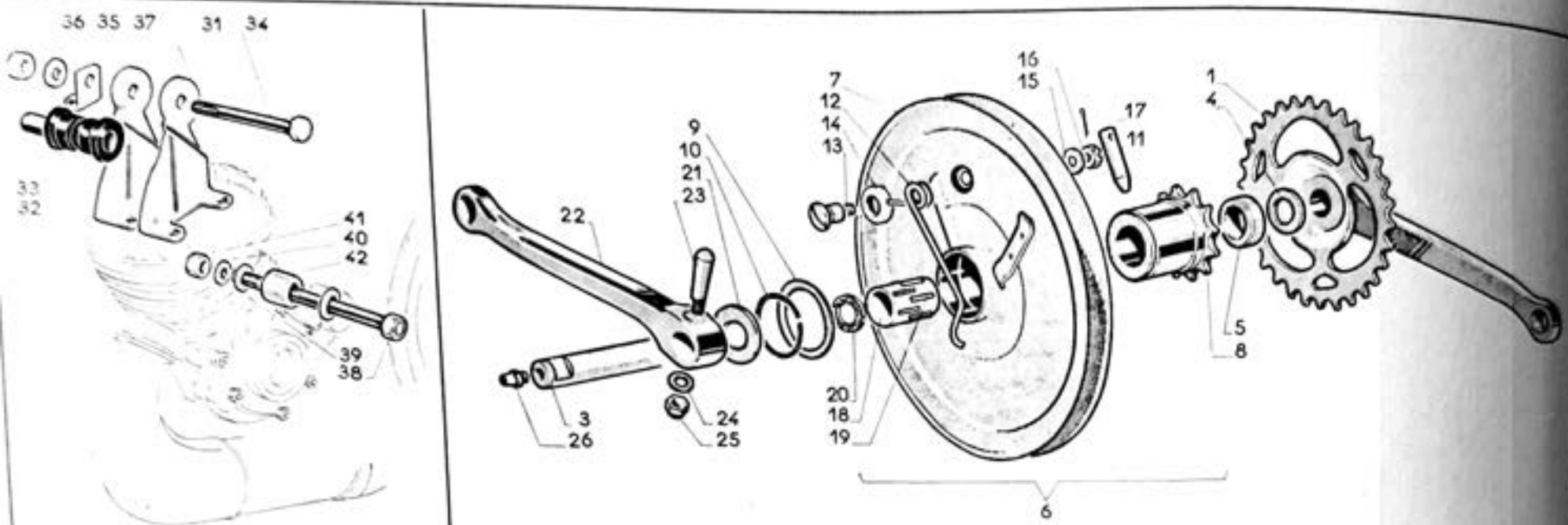


JB 5-60-4068

N° de dessin	N° des pièces	Nbre	DÉSIGNATION
	<b>37662 B</b>	1	<b>Carburateur « Gurtner » D 10-560</b> complet avec filtre à air et cuve à décantation
1	<b>6571-15</b>	1	Chambre de mélange montée avec volet d'air
2	<b>6171</b>	1	Vis de serrage du carburateur
3	<b>7461-1</b>	1	Volet des gaz avec encoche
4	<b>6174</b>	1	Guide du volet des gaz
5	<b>3712</b>	1	Ressort du volet
6	<b>6163</b>	1	Chapeau de chambre
7	<b>1510</b>	1	Tendeur de gaine
8	<b>1511</b>	1	Ecrou du tendeur
9	<b>V 621</b>	1	Vis de fixation du chapeau
10	<b>B 4</b>	1	Rondelle Blocfor
11	<b>6546 G</b>	1	Vis $\varnothing$ 5 de butée du volet des gaz
12	<b>5072</b>	1	Ressort de la vis de butée
13	<b>5012</b>	1	Gicleur rodage = 20 normal = 19
14	<b>6437</b>	1	Flotteur en laiton avec pointeau soudé
15	<b>7052</b>	1	Couvercle des cuves avec goujon (arrivée horizontale)
16	<b>6585</b>	1	Cuve de décantation
17	<b>4159</b>	1	Filtre de décantation
18	<b>6159</b>	1	Joint de la cuve de niveau
19	<b>6687</b>	1	Joint de la cuve de décantation
20	<b>6576</b>	1	Lame fixe-couvercle
21	<b>6596</b>	1	Vis de fixation lame
22	<b>B 5</b>	1	Rondelle Blocfor
23	<b>6397</b>	1	<b>Filtre à air</b> complet
24	<b>6221</b>	1	Jonc de fixation du filtre à air
25	<b>3876</b>	1	Joint fibre entre chambre et raccord $\varnothing$ 13x18,5 ép. = 1,5
26	<b>37534</b>	1	Manchon caoutchouc raccord de prise d'air

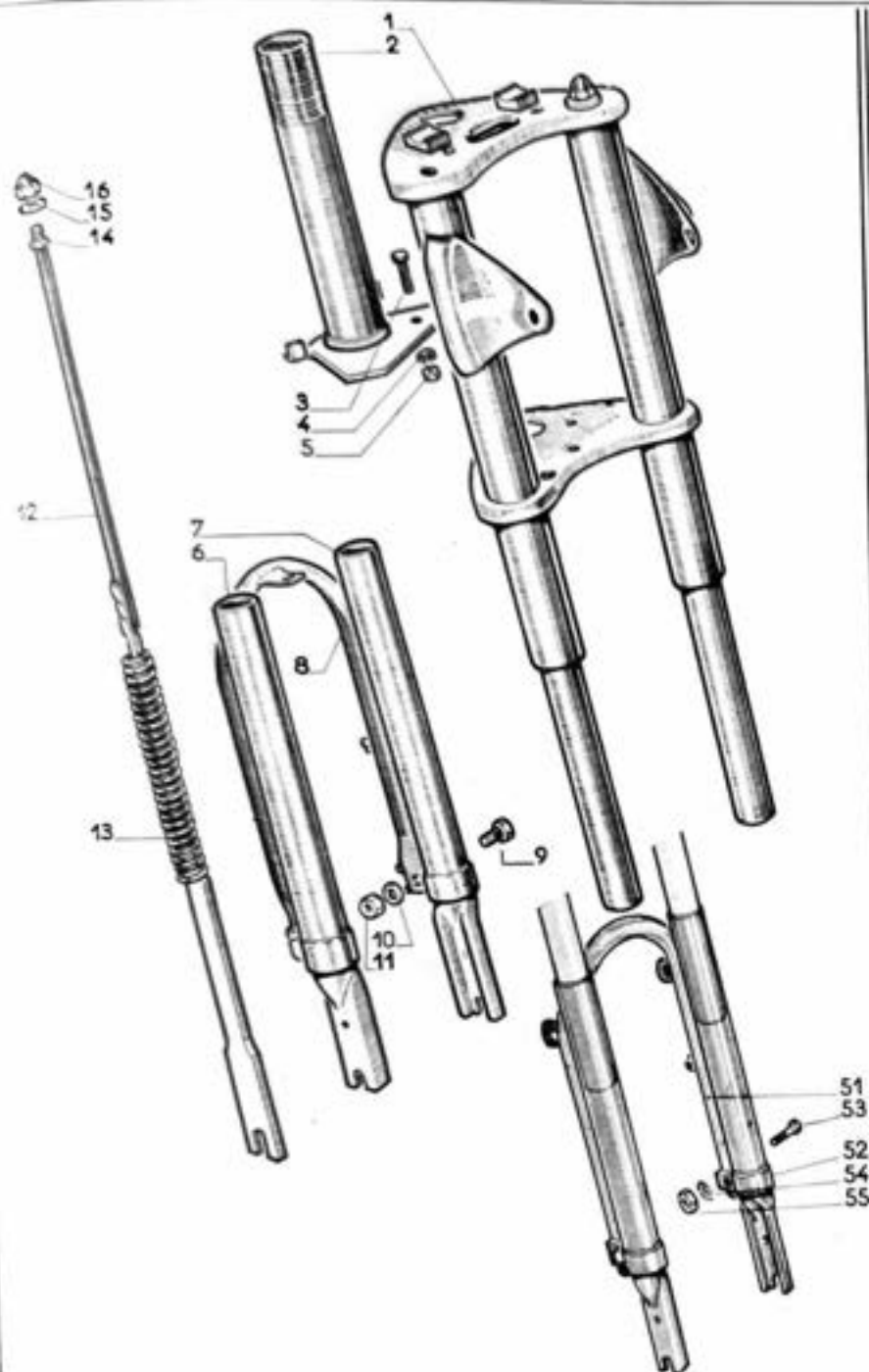


N° de dessin	N° des pièces	Nbre	DÉSIGNATION	N° de dessin	N° des pièces	Nbre	DÉSIGNATION
			<b>CADRE</b>				
	*40230	1	Cadre avec cône et cuvette de direction	35	VR 4-8	3	Vis
	*40628	1	Cadre avec cône et cuvette de direction pour réservoir fixation AB bilatérale (à partir du n° 518 521 BB I ST)	36	HU 4	3	Ecrou
	V 14951	1	Remboilage de l'axe de pédalier	37	41122	1	Protecteur caoutchouc
	H 7-15	1	Vis de serrage de selle	38	H 6-12	1	Vis de fixation sur entretoise
	M 6	1	Rondelle plate	39	38128	1	Renfort intérieur
	HR 7	1	Ecrou à calotte	40	37773	1	Rondelle éventail
	V 17131	1	Plaque caoutchouc supérieure tube de selle	41	HU 4	1	Ecrou
				42	*37032	1	Tringle côté droit
				43	*37032 B	1	Tringle côté gauche
				44	P 5-10	2	Vis de fixation tringle sur garde-boue
				45	34928	2	Rondelle en nylon
				46	37370	4	Rondelle éventail
				47	HU 5	2	Ecrou
				48	H 5-15	2	Vis de fixation au châssis
				49	HU 5	2	Ecrou
				50	37444	2	Passerelle d'éclairage en caoutchouc $\varnothing 2 \times 11$
			<b>RÉSERVOIR D'ESSENCE</b>				<b>BÉQUILLE CENTRALE</b>
	*37406	1	Réservoir d'essence avec bouchon	52	*37512 B	1	Béquille centrale
	29790	1	Bouchon de réservoir	53	38736	1	Vis de fixation béquille
	30343	1	Joint du bouchon	54	V 1-5-20	1	Goupille fendue
	L 6	1	Rondelle plate	55	37513	1	Ressort de béquille
	37773	1	Rondelle éventail				
	36795	1	Rondelle en nylon				
	HU 4	1	Ecrou				
	V 14950	1	Rondelle caoutchouc				
	MU 4	1	Rondelle plate				
	H 4M 6	1	Ecrou				
	38644	1	Ecrou « PAL »				
	1165	1	Robinet d'essence avec cuvette et joint				
	1165 B	1	Cuvette avec joint entre robinet et réservoir				
	1163	1	Tuyau d'essence (se vend au mètre)				
			<b>RÉSERVOIR D'ESSENCE</b>				<b>CAPOTAGES</b>
			(Fixation bilatérale à partir du n° 518521 BB I ST)				<b>Capotage</b> (ensemble droit et gauche)
							Vis fixation des capotages
							Rondelle en nylon de 5,8 x 17 x 1,5
							Bordure caoutchouc des capotages L = 0 m 410 (Se vend au mètre)
			<b>RÉSERVOIR D'ESSENCE</b>				
			(Fixation bilatérale à partir du n° 518521 BB I ST)				
	*40631	1	Réservoir d'essence avec bouchon				
			<b>Fixation Avant</b>				<b>GARDE-BOUE AV</b>
	H 6-18	1	Vis	64	*40567	1	Garde-boue AV sans tringle
	40689	1	Entretoise nylon	65	*37748	2	Tringle de garde-boue
	M 6	1	Rondelle plate	66	P 5-10	2	Vis de fixation sur garde-boue
	32648	1	Rondelle éventail	67	34928	2	Rondelle en nylon de 5
	MU 4	1	Ecrou	68	37370	2	Rondelle éventail
				69	HU 5	2	Ecrou
				70	V 14958	1	Arrêt de patte de réaction
				71	H 5-15	1	Vis de fixation sur fourche
				72	37370	2	Rondelle éventail
				73	HR 5	2	Ecrou
				74	H 6-10	1	Vis de fixation supérieure
				75	M 6	1	Rondelle plate
				76	37773	1	Rondelle éventail
				77	HR 4	1	Ecrou
			<b>Fixation Arrière</b>				<b>GARDE-BOUE AV à fixation bilatérale</b>
							(à partir du n° 407.229 - BB I ST)
							Identique au modèle représenté, ne diffère que par la position des trous de fixation
							<b>Garde-boue AV</b> sans tringle
							Vis de fixation
							Rondelle
							Rondelle
							Ecrou
			<b>Pièces Spéciales M.P.D.</b>				<b>COUVRE-CHAÎNE</b>
			permettant le montage du réservoir 40631 en lieu et place du 37406				<b>Couvre-chaîne</b>
							Vis de fixation à la tringle
							Rondelle en nylon
							Rondelle éventail
							Ecrou
							Vis de fixation au cadre
							Entretoise
							Rondelle en nylon
							Rondelle éventail
							Ecrou
							Rondelle plate
			<b>PORTE-BAGAGES</b>				
	*37643 E	1	Porte-bagages avec montants	80	*40184	1	Couvre-chaîne
	V 11634	1	Vis de fixation porte-bagages au garde-boue	81	P 5-10	1	Vis de fixation à la tringle
	38128	1	Renfort intérieur de garde-boue	82	36461	1	Rondelle en nylon
	V 644 B	1	Rondelle plate	83	37370	1	Rondelle éventail
	37370	1	Rondelle éventail	84	HU 5	1	Ecrou
	HU 5	1	Ecrou	85	P 5-18	1	Vis de fixation au cadre
				86	37344	1	Entretoise
				87	36461	1	Rondelle en nylon
				88	37370	1	Rondelle éventail
				89	HU 5	1	Ecrou
							Rondelle plate
			<b>GARDE-BOUE AR</b>				
	*39000	1	Garde-boue AR				
	38048	1	Bavette				
	38047	1	Bride				



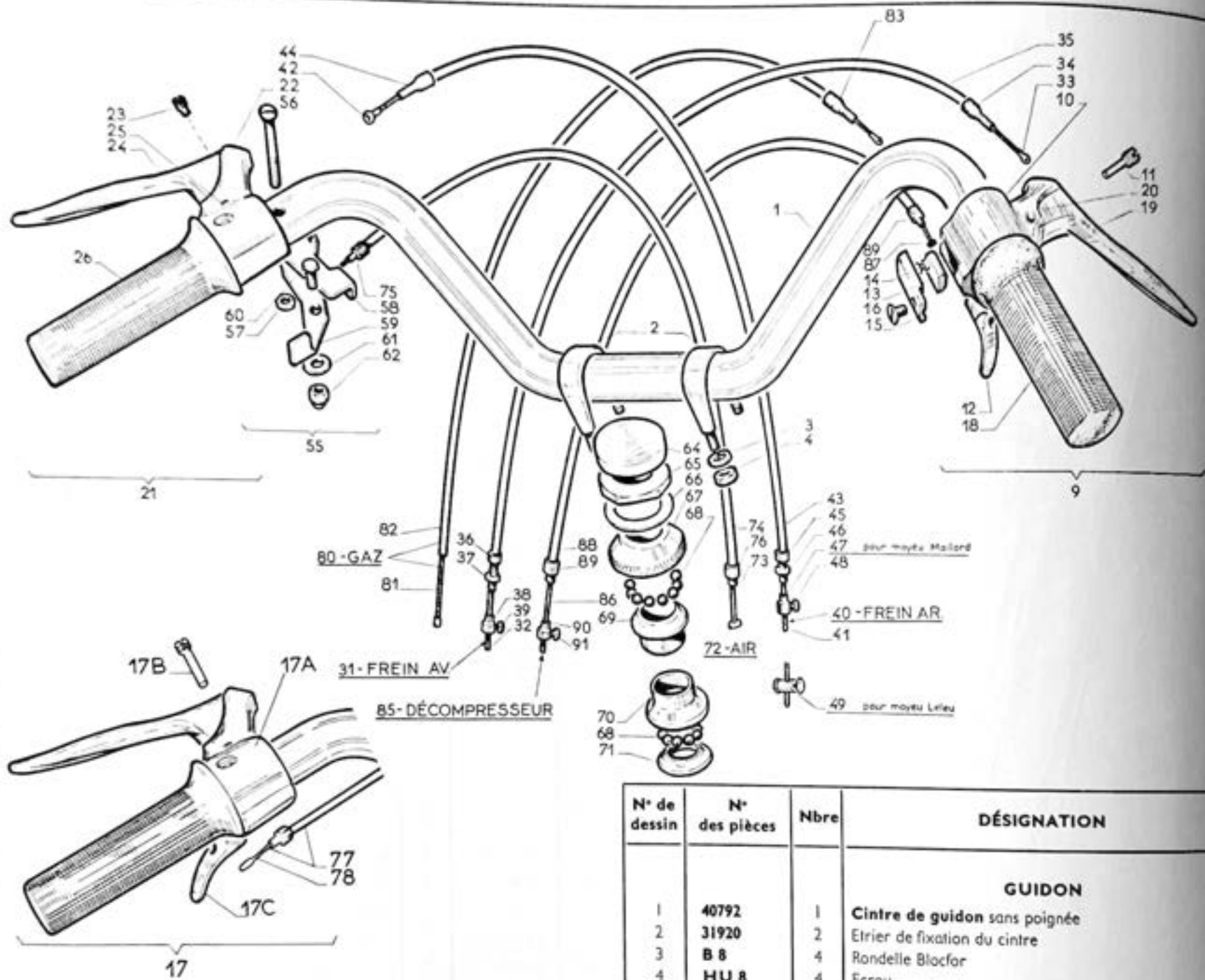
N° de dessin	N° des pièces	Nbre	DÉSIGNATION	N° de dessin	N° des pièces	Nbre	DÉSIGNATION
<b>PIÈCES FIXATION MOTEUR</b>							
	<b>38447</b>	2	<b>Patte de fixation du moteur</b> côtés gauche et droit	9	<b>38406</b>	1	Rondelle d'appui de la poulie sur le pignon $\varnothing 38 \times 44$ ép. 6/10
	<b>39159</b>	1	Amortisseur caoutchouc	10	<b>37838</b>	1	Jonc d'arrêt de la poulie
	<b>38445</b>	1	Entretoise de l'amortisseur	11	<b>37765</b>	1	Doigt de verrouillage
	<b>H 8-65</b>	1	Vis de fixation AV du moteur au cadre	12	<b>37764</b>	1	Ressort de verrouillage
	<b>B 8</b>	1	Rondelle Blocfor	13	<b>37766</b>	1	Vis de fixation du ressort
	<b>HU 8</b>	1	Écrou	14	<b>37834</b>	1	Coupelle du ressort
	<b>39360</b>	1	Bride de maintien de tuyau d'essence	15	<b>M 6</b>	1	Rondelle plate
	<b>H 10-70</b>	1	Vis de fixation arrière du moteur au cadre	16	<b>HBK 7</b>	1	Écrou crénelé
	<b>L 10</b>	2	Rondelle plate	17	<b>V 2-25</b>	1	Goupille fendue
	<b>37312</b>	1	Rondelle éventail	18	<b>37711</b>	2	Demi-cage à aiguilles (en nylon)
	<b>HU 10</b>	1	Écrou	19	<b>37844</b>	12	Aiguille $\varnothing 3 \text{ L} = 15,8$
	<b>39808</b>	1	Entretoise $\varnothing 11 \times 28$ long = 20	20	<b>36107</b>	1	Feutre étanchéité
				21	<b>36104</b>	1	Rondelle de butée du pignon $\varnothing 16,5 \times 28$ ép. = 2
				22	<b>37327 D</b>	1	Manivelle gauche
				23	<b>V 947</b>	2	Clavette avec rondelle et écrou
				24	<b>V 643 C</b>	2	Rondelle de clavette
				25	<b>HR 6</b>	2	Écrou à calotte
				26	<b>18857 bis</b>	1	Graisseur en bout d'axe
					<b>36126</b>	1	Courroie trapézoïdale de transmission (jusqu'au N° 479.694 - BB I ST)
1	<b>37990 D</b>	1	Manivelle avec roue dentée 35 dents				{ — 479.448 - BB I S)
3	<b>37843</b>	1	Manivelle avec roue dentée 30 dents				{ — 475.797 - BB I T)
4	<b>37326</b>	1	Axe de pédalier		<b>40732</b>	1	Courroie trapézoïdale de transmission (à partir de 479.695 - BB I ST)
5	<b>38610</b>	1	Rondelle d'appui $\varnothing 16 \times 27$ ép. = 1 côté manivelle avec roue dentée				{ — 479.449 - BB I S)
6	<b>38589</b>	1	Entretoise $\varnothing 16,5 \times 28$ ép. 9 côté pignon moteur				{ — 475.798 - BB I T)
7	<b>37758</b>	1	Ensemble poulie réceptrice avec pignon relais et verrouillage central				
8	<b>37763</b>	1	Poulie réceptrice nue				
			Pignon relais 12 dents				

\* Ne pas omettre de préciser le coloris.



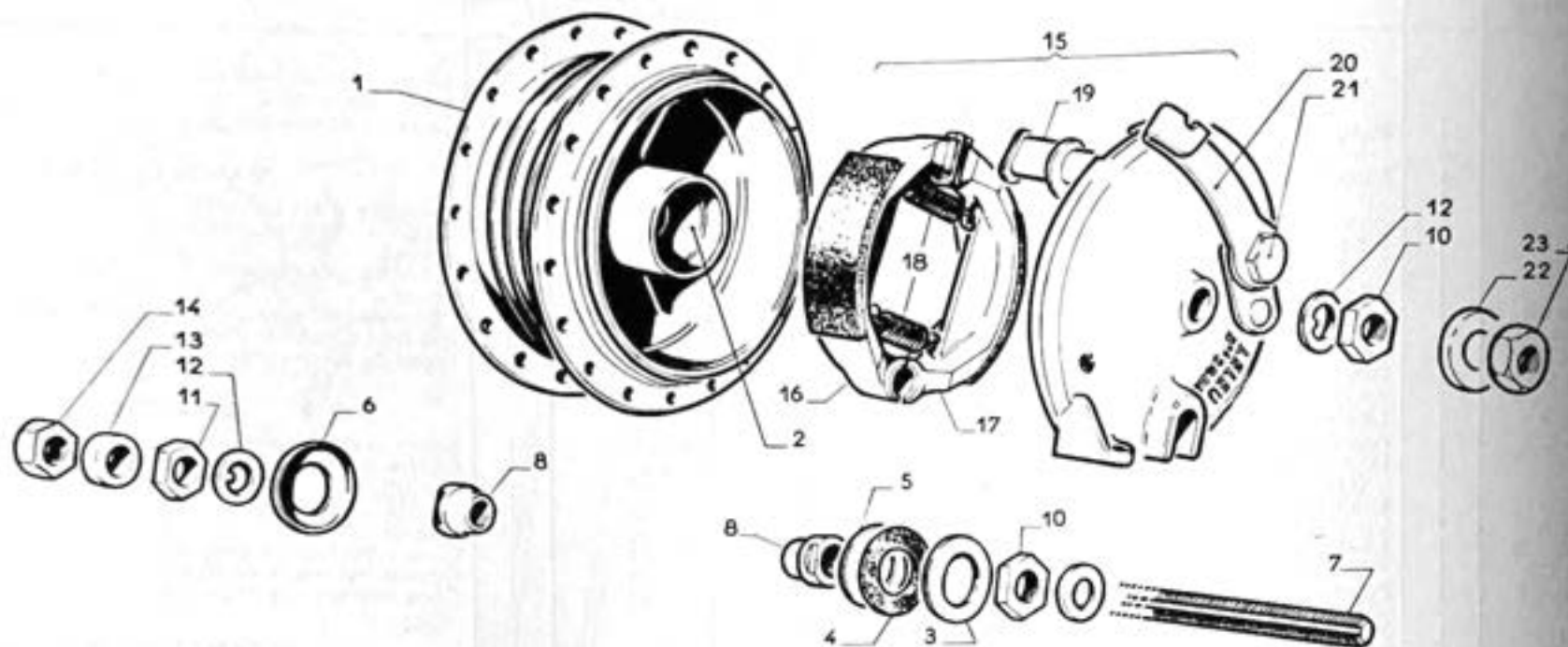
N° de dessin	N° des pièces	Nbre	DÉSIGNATION
			<b>FOURCHE TÉLESCOPIQUE</b> (montée jusqu'au N° 407.229 - BB I ST)
	<b>40282</b>	1	<b>Fourche télescopique</b> avec tube de pivot
1	<b>40283 B</b>	1	Ensemble platines
2	<b>37019 E</b>	1	Tube de pivot avec entraîneur
3	<b>H 6-15</b>	1	Vis fixation entraîneur
4	<b>W 6</b>	1	Rondelle grower
5	<b>HU 6</b>	1	Ecrou
6-7	<b>40287</b>	2	Ensemble tube extérieur avec patte, tige et ressort
8	<b>40291</b>	1	Pont support de garde-boue avec colliers
9	<b>H 7-20</b>	2	Vis de fixation du pont
10	<b>B 7</b>	2	Rondelle Blocfor
11	<b>HU 7</b>	2	Ecrou
12	<b>40289</b>	2	Ensemble attache-ressort partie supérieure
13	<b>40310</b>	2	Ressort
14	<b>HM 7</b>	2	Ecrou
15	<b>L 6</b>	2	Rondelle d'appui
16	<b>HR 7</b>	2	Ecrou à calotte
			<b>FOURCHE TÉLESCOPIQUE</b> <b>pour fixation bilatérale du garde-boue</b> (à partir du N° 407.230 BB I ST)
	<b>40282 C</b>	1	<b>Fourche télescopique</b>
51	<b>40401</b>	1	Pont support de garde-boue sans collier avec pattes
52	<b>40400</b>	2	Collier de fixation
53	<b>H 6-30</b>	2	Vis de fixation du pont
54	<b>37773</b>	2	Rondelle éventail
55	<b>HU 6</b>	2	Ecrou





N° de dessin	N° des pièces	Nbre	DÉSIGNATION
<b>GUIDON</b>			
1	40792	1	Cintre de guidon sans poignée
2	31920	2	Etrier de fixation du cintre
3	B 8	4	Rondelle Blocfor
4	HU 8	4	Écrou

N° de dessin	N° des pièces	Nbre	DÉSIGNATION	N° de dessin	N° des pièces	Nbre	DÉSIGNATION
			<b>POIGNÉES DE GUIDON CLB</b> Avec levier de frein direct				
9	38978	1	Poignée droite tournante CLB avec gâchette et levier de frein	47	V 2048 B	1	Serre-câble avec vis (pour moyeu Maillard)
10	272 CB	1	Support de levier de frein droit sans gâchette	48	H 4-8	1	Vis du serre-câble
11	181 CB	1	Vis $\varnothing$ 7 à téton L = 31 de fixation de la poignée ou du support	—	V 462	2	Serre-câble avec vis (pour moyeu Leleu)
12	265 CB	1	Gâchette de décompresseur	55	30430 E	1	<b>MANETTE D'AIR</b>
13	233 CB	1	Navette de commande des gaz avec vis	56	30444	1	Manette d'air complète
14	66 CB	1	Vis de serrage du câble des gaz	57	30433	1	Vis de fixation manette au guidon
15	232 BCB	1	Capot couvercle L = 42	58	30431	1	Ecrou
16	51 CB	1	Vis de capot couvercle	59	30432	1	Support arrêt de gaine
17	238 CB	1	Tube de poignée tournante	60	30434	1	Levier
18	59 B CB	1	Revêtement caoutchouc de la poignée (non débouché) $\varnothing$ 25 L = 105	61	V 644 B	1	Vis serre-câble avec rondelle et écrou
19	273 CB	1	Levier de frein droit	62	HR 5	1	Rondelle du serre-câble
20	74 A CB	1	Axe à river de levier				Ecrou du serre-câble
21	38977	1	Poignée de frein gauche complète avec caoutchouc (Livrons en lieu et place la poignée 40091)	64	37033	1	<b>DIRECTION</b>
22	277 CB	1	Support de levier de frein gauche	65	40442	1	Bouchon de direction
23	237 CB	1	Vis $\varnothing$ 7 à téton L = 8 de fixation support de levier	66	41182	1	Contre-écrou de direction
24	273 G CB	1	Levier de frein gauche	67	V 195	1	Rondelle $\varnothing$ 25,5 x 30 épaisseur 1
25	74 A CB	1	Axe à river de levier	68	691 A	50	Cuvette de réglage
26	600 B CB	1	Poignée fixe gauche caoutchouc (non débouchée) $\varnothing$ 22 L = 105	69	V 187	1	Bille de 3,97
17	40091	1	Poignée gauche CLB avec gâchette d'air incorporée	70	V 186	1	Cône supérieur de direction
17 A	274 CB	1	Support de levier	71	V 192	1	Cuvette inférieure de direction
17 B	181 CB	1	Vis $\varnothing$ 7 à téton L = 31				Cône inférieur de direction
17 C	275 CB	1	Gâchette commande d'air	72	V 17143	1	<b>COMMANDE D'AIR</b>
	273 G CB	1	Levier de frein gauche	73	V 17143 B	1	Commande d'air (câble et gaine)
	74 A CB	1	Axe à river de levier	74	1085 B	0 m 90	Câble avec grain L = 1 m 045
	600 B CB	1	Poignée fixe gauche caoutchouc (non débouché) $\varnothing$ 22 L = 105	75	V 242	1	Gaine guipée $\varnothing$ 3 x 5 (se vend au mètre)
				76	V 17282	1	Embout de gaine vers poignée
				77	40649	1	Embout de gaine côté carburateur
			<b>COMMANDE DE FREIN AVANT</b>				Commande d'air (pour poignée 40.091) (à partir du N° 405.996 - BB 1 ST) (à partir du N° 402.334 - BB 1 T)
31	38960	1	Commande de frein avant (câble et gaine)	78	40649 B	1	Câble avec grain
32	V 17185 B	1	Câble avec grain $\varnothing$ 15/10	—	40802	1	Serre-câble avec vis (à partir BBV n° 385.637 - BB.VT n° 399.431)
33	V 17162	1	Grain de câble				
34	38982	1	Embout de gaine côté poignée (nylon)				<b>COMMANDE DES GAZ</b>
35	1085 B	0 m 80	Gaine guipée $\varnothing$ 3 x 5 (se vend au mètre)	80	V 17438 E	1	Commande des gaz (câble et gaine)
36	30580 D	1	Vis de réglage de gaine $\varnothing$ 6 avec contre-écrou	81	V 17141	1	Câble $\varnothing$ 12/10 L = 1060 avec grain
37	HM 6	1	Contre-écrou	82	1085 B	0 m 90	Gaine guipée $\varnothing$ 3 x 5 (se vend au mètre)
38	V 2048 B	1	Serre-câble avec vis	83	V 242	1	Embout de gaine côté poignée tournante
39	H 4-8	1	Vis du serre-câble				
			<b>COMMANDE DE FREIN ARRIÈRE</b>				
40	38961	1	Commande de frein arrière (câble et gaine)	85	V 17200	1	<b>COMMANDE DE DÉCOMPRESSEUR</b>
41	V 17185 B	1	Câble avec grain $\varnothing$ 15/10	86	V 17200 B	1	Commande de décompresseur (câble et gaine)
42	V 17162	1	Grain de câble	87	12302	1	Câble $\varnothing$ 15/10 L = 945 avec grain
43	1085 B	1 m 35	Gaine guipée $\varnothing$ 3 x 5 (se vend au mètre)	88	1085 B	0 m 86	Grain de câble
44	38982	1	Embout de gaine côté poignée (nylon)	89	V 242	2	Gaine guipée $\varnothing$ 3 x 5 (se vend au mètre)
45	30580 D	1	Vis de réglage de gaine $\varnothing$ 6 avec contre-écrou	90	V 2048 B	1	Embout de gaine
46	HM 6	1	Contre-écrou	91	H 4-8	1	Serre-câble avec vis
							Vis du serre-câble



N° de dessin	N° des pièces	Nbre	DÉSIGNATION	N° de dessin	N° des pièces	Nbre	DÉSIGNATION
			<b>ROUE AVANT</b>				
	<b>40582</b>	1	<b>Roue avant</b> sans pneu (moyeu monobloc Leleu $\varnothing$ 80)	8	<b>1543-5</b>	2	Cônes $\varnothing$ 9,5 x 18
	<b>19057</b>	1	Jante 23 x 2 rigida déco, flancs plats, chrolux	10	<b>693 A</b>	18	Billes de 6,35
	<b>19064-3</b>	1	Mèche fond de jante	11	<b>V 1317 B</b>	2	Ecrou $\varnothing$ 9,5 épaisseur 5 16 sur plats, côté tambour
	<b>40453</b>	36	Rayon L = 200 $\varnothing$ 2,4	12	<b>154321</b>	1	Ecrou $\varnothing$ 9,5 épaisseur 3,5 16 sur plats côté opposé au tambour
	<b>29724</b>	36	Ecrou de rayon $\varnothing$ = 2,4 pas 0,45	13	<b>V 1323</b>	2	Rondelle à ergot
			<b>MOYEU AV LELEU <math>\varnothing</math> 80</b>	14	<b>1543-28</b>	2	— ouverte
	<b>40574</b>	1	<b>Moyeu AV Leleu</b> monobloc frein tambour $\varnothing$ 80	15	<b>154322</b>	1	Entretoise $\varnothing$ 9,6 x 16 épais. 4,7 (cas de montage sans démultiplicateur)
1	<b>1607-1P</b>	1	Corps de moyeu avant avec cuvettes	16	<b>154310</b>	1	Ecrou $\varnothing$ 9,5 épais. 9 16 sur plats côté opposé au tambour
2	<b>V 1428</b>	2	Cuvette de moyeu avant	17	<b>1607-10</b>	1	Plateau de frein complet avec mâchoires et levier montés
3	<b>1680-2</b>	1	Rondelle cache $\varnothing$ 18,5 x 29,2 épais. 0,4 côté tambour	18	<b>1607-14 D</b>	1	Demi-mâchoire droite avec garniture collée
4	<b>1542-31 F</b>	1	Feutre cache-poussière côté tambour	17	<b>1607-14 G</b>	1	Demi-mâchoire gauche avec garniture collée
5	<b>1542-28</b>	1	Rondelle d'appui du feutre côté tambour $\varnothing$ 18,5 x 28,8 épais. 0,5	18	<b>V 8703 S</b>	2	Ressort de mâchoire
6	<b>1542-6</b>	1	Cache-poussière embouti côté opposé au tambour	19	<b>1607-13</b>	1	Came de frein
7	<b>15437 L</b>	1	Axe de moyeu avant $\varnothing$ 9,5 L = 141	20	<b>1543-17 B</b>	1	Levier de came
				21	<b>V 1421</b>	1	Vis de levier
				22	<b>V 11062</b>	2	Rondelle
				23	<b>V 16801</b>	2	Ecrou fixation roue

## TRÈS IMPORTANT

- Pour la passation des commandes utiliser à l'exclusion de tous autres documents nos liasses spéciales adressées gratuitement sur simple demande.
- Mentionner soigneusement le numéro et la désignation complète de la pièce avec éventuellement coloris et décors.
- Pour éviter toute confusion dans les cas douteux préciser le type exact et le numéro de moteur du véhicule intéressé.

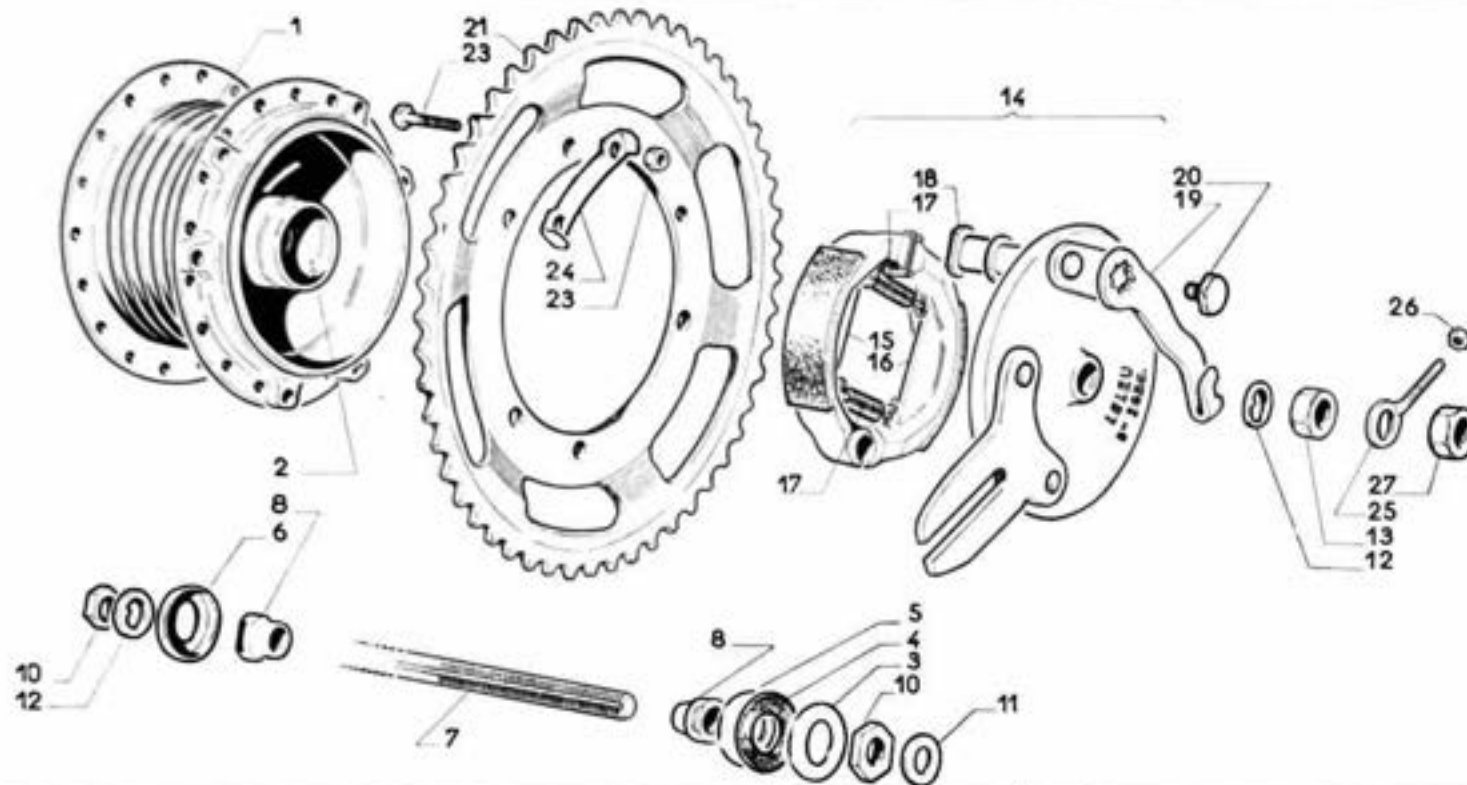
**EXPÉDITIONS :** *Utiliser les adresses ci-dessous :*

Par gare :           **CYCLES PEUGEOT**  
Rue Pont-de-Gland - AUDINCOURT (Doubs)

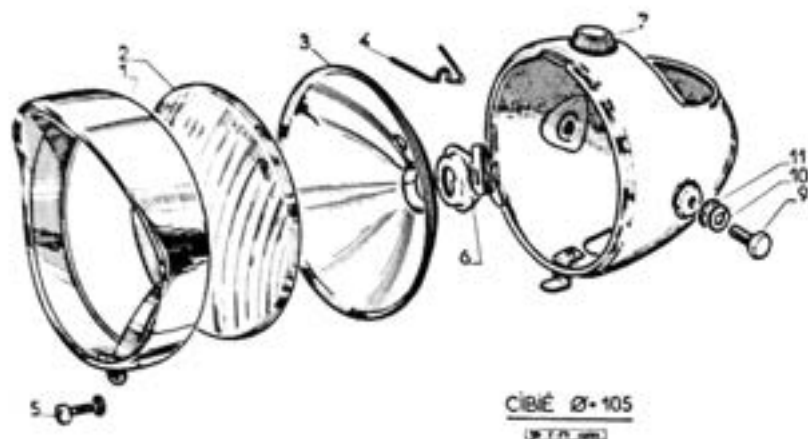
Autres modes d'envoi :

**CYCLES PEUGEOT**  
BEAULIEU-VALENTIGNEY (Doubs)

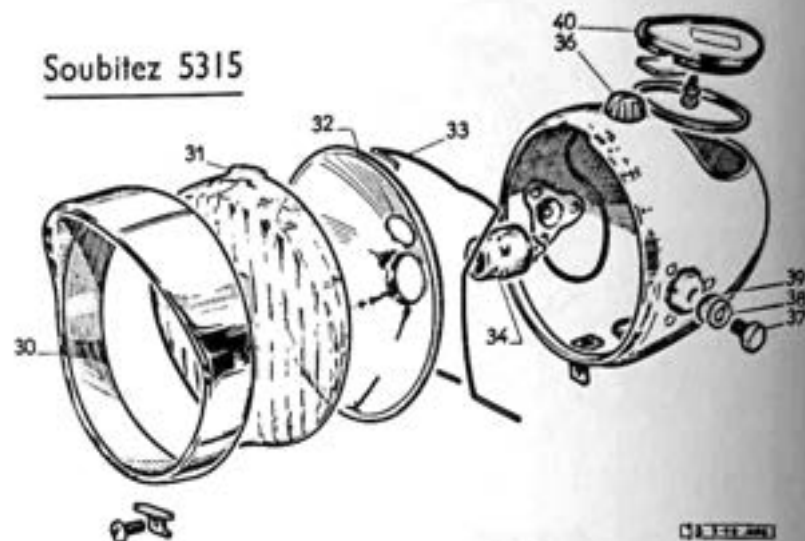
Conditions générales de vente : (voir en dernière page)



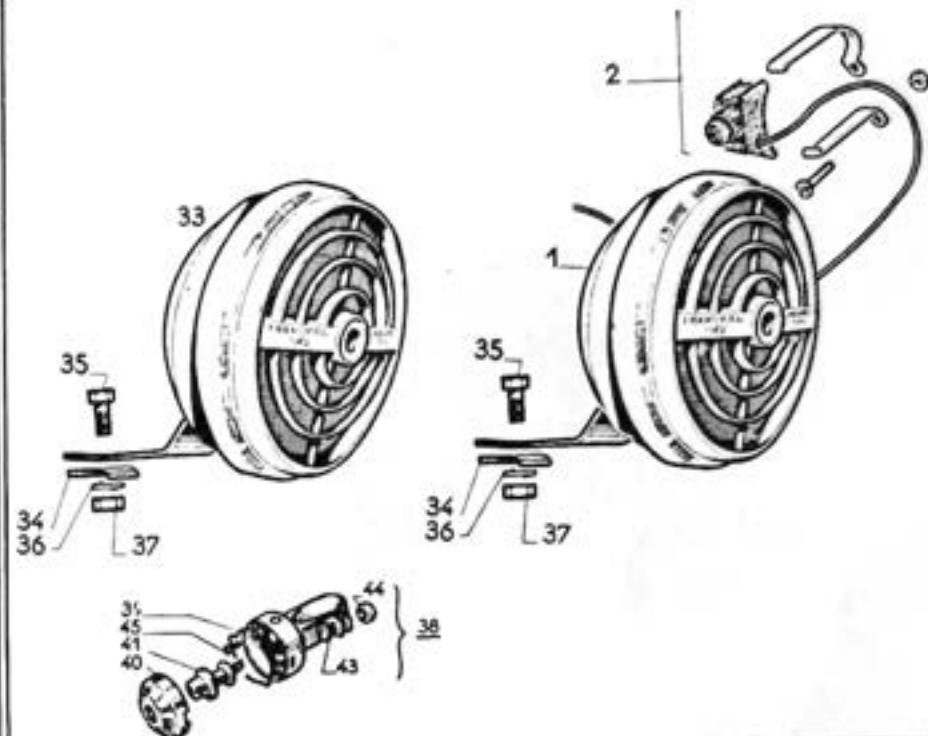
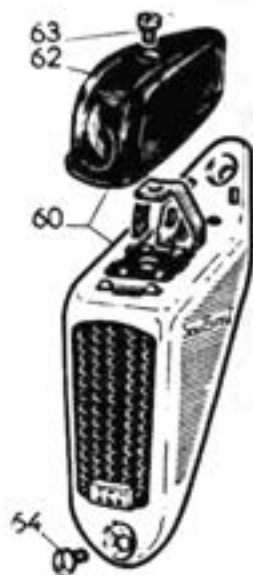
N° de dessin	N° des pièces	Nbre	DÉSIGNATION	N° de dessin	N° des pièces	Nbre	DÉSIGNATION
			<b>ROUE ARRIÈRE</b>				
	40580	1	Roue arrière sans pneu moyeu monobloc Ø 80 Leleu pignon 54 dents	8	1542-5	2	Cône Ø 11 x 18
	39464	36	Rayon Ø 2,7 x 2,4 x 2,7 long = 201	10	694 A	22	Bille Ø 5,5
	39341	36	Ecrou de rayon Ø 2,7 pas 0,55	11	V 1442	2	Ecrou Ø 11 de 16 sur plats, épais = 5
	19057	1	Jante 23 x 2 flancs plats chrolox	12	1542-30	var.	Rondelle lisse Ø 11,2 x 16 sous plateau de frein
	40642	36	Rayon Ø 3 L = 202	13	1542-8	2	Rondelle à ergot Ø 11 épais 1,8
	37144	36	Ecrou Ø 3	14	1542-14	1	Ecrou Ø 11 - 16 sur plats, épais. 9 serrage plateau de frein
	40641	1	Jante de 23 x 2 (trou de Ø 6)	15	1406-7	1	Plateau de frein complet avec mâchoires et levier montés
	19064-3	1	Mèche de fond de jante	16	1407-14 D	1	Demi-mâchoire droite avec garniture collée
	41092	1	Roue arrière sans pneu moyeu monobloc Ø 80 « Leleu » pignon 42 dents (à partir du n° 479.695 - BB 1 57) (à partir du n° 479.449 - BB 1 5)	17	1407-14 G	1	Demi-mâchoire gauche avec garniture collée
			<b>MOYEU ARRIÈRE LELEU Ø 80</b>	18	V 8703 S	2	Ressort des mâchoires
	40575	1	Moyeu arrière Leleu complet monobloc Ø 80 pignon 54 dents	19	1406-12	1	Came de frein
1	1406-1A	1	Corps de moyeu avec cuvettes	20	1400-17	1	Levier de came
2	V 1428	2	Cuvette de moyeu arrière	21	V 1421	1	Vis du levier
3	1400-2	1	Rondelle cache Ø 18,5 x 29,2 épais, 0,4 côté tambour	22	39468	1	Roue dentée 54 dents centrage 94
4	1542-31 F	1	Feutre cache-poussière côté tambour	23	39466	1	Roue dentée 56 dents centrage 94
5	1542-28	1	Rondelle d'appui du feutre Ø 18,5 x 28,8 épais, 0,5 côté tambour	24	420 L	6	Boulon Ø 6 pas 100 avec rondelle et écrou de fixation
6	1542-6	1	Cache-poussière embouti côté opposé tambour	25	39469	3	Frein d'écrou
7	1542-7	1	Axe de moyeu arrière Ø 11 L = 181	26	29387	2	Patte de tension fileté
				27	HU 6	4	Ecrou
					120 AMD	2	Ecrou d'axe de fixation roue
					40575 B	1	Moyeu arrière « Leleu » monobloc Ø 80, pignon 42 dents (à partir du n° 479.695 - BB 1 57) (à partir du n° 479.449 - BB 1 5)
					40948	1	Pignon 42 dents centrage 94
					40949	1	Pignon 44 dents centrage 94



Soubitez 5315

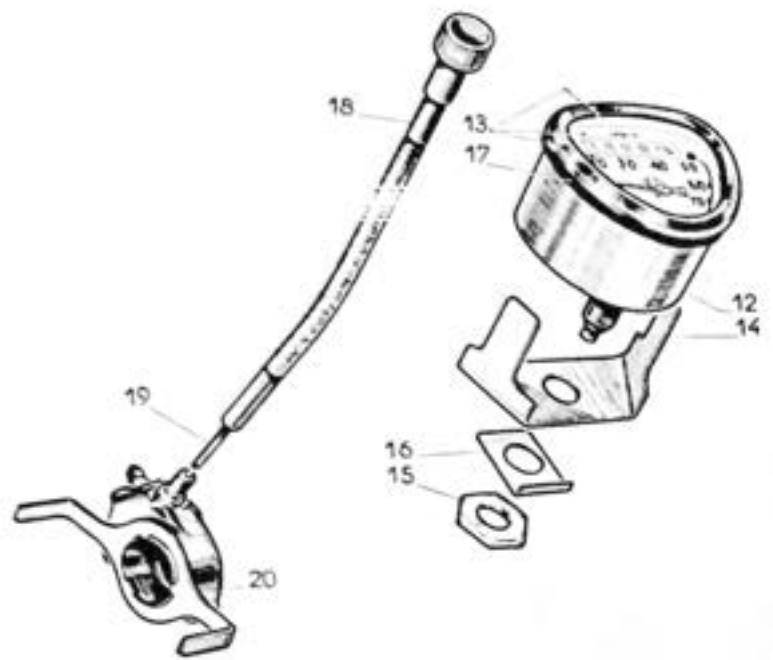


N° de dessin	N° des pièces	Nbre	DÉSIGNATION	N° de dessin	N° des pièces	Nbre	DÉSIGNATION
			<b>PHARE CIBIÉ</b>				<b>PHARE SOUBITEZ</b>
		1	<b>Phare « Cibié »</b> Ø 105 mm avec commutateur, porte à visière, trou pour compteur triangulaire (livrons le phare n° 5315)		<b>5315</b>	1	<b>Phare « Soubitez »</b> Ø 110 mm avec commutateur pour compteur triangulaire, avec cache-trou de compteur
1	<b>5-23-05</b>	1	Lunette chromée formant visière	30	<b>4225</b>	1	Lunette de phare avec vis
2	<b>2-20-02</b>	1	Glace de phare (matière plastique)	31	<b>4197</b>	1	Glace à éperon en matière moulée
3	<b>2-20-03</b>	1	Miroir réflecteur (matière plastique)	32	<b>4189</b>	1	Miroir réflecteur
4	<b>0-00-62</b>	5	Ressort de maintien du réflecteur	33	<b>4179</b>	1	Ressort de maintien du miroir
5	<b>0-00-63</b>	1	Vis de fermeture de la porte	34	<b>2591</b>	1	Support de lampe
6	<b>3047</b>	1	Douille porte-lampe		<b>148 A</b>	1	Lampe de phare 6 volts, 1 ampère
7	<b>3060</b>	1	<b>Commutateur complet</b>	36	<b>2792</b>	1	<b>Commutateur complet</b>
	<b>148 A</b>	1	Lampe 6 volts, 1 ampère	37	<b>H 6-10</b>	2	Vis de fixation du phare
9	<b>H 6-10</b>	2	Vis de fixation bilatérale	38	<b>B 6</b>	2	Rondelle Blocfor
10	<b>B 6</b>	2	Rondelle Blocfor	39	<b>V 16590</b>	2	Rondelle caoutchouc Ø 6,2 x 12 ép. = 2
11	<b>V 16950</b>	2	Rondelle caoutchouc Ø 6,2 x 12 ép. = 2	40	<b>37916</b>	1	Cache-trou de compteur triangulaire avec entretoise et écrou



N° de dessin	N° des pièces	Nbre	DÉSIGNATION
<b>FEU ROUGE</b>			
60	<b>785 A</b>	1	<b>Feu rouge " Soubitez " Catalux 7 sans lampe</b>
	<b>149 A</b>	1	Lampe de feu rouge 12 volts 0,5 ampère
62	<b>184 A</b>	1	Cabochon rouge
63	<b>C 4-7</b>	1	Vis de fixation du cabochon rouge
64	<b>292 A</b>	2	Vis avec rondelle et écrou fixation feu rouge au garde-boue
			<b>Feu rouge " Ciblé " (livrons le 785 A)</b>
66 B	<b>81-69</b>	1	Capot plastique
67	<b>3091 CE</b>	2	Vis de fixation feu rouge au garde-boue
68	<b>3092 CE</b>	1	Vis de fixation capot plastique
<b>FILS</b>			
	<b>V 16423</b>	0 m 91	<b>Fil électrique double conducteur (se vend au mètre)</b>
	<b>182 A</b>	1 m	<b>Fil électrique simple conducteur (se vend au mètre)</b>
	<b>143</b>	2	Fiches de raccordement avec protecteurs caoutchouc

N° de dessin	N° des pièces	Nbre	DÉSIGNATION
<b>AVERTISSEUR</b>			
1	<b>40906 E</b>	1	<b>Avertisseur 2 bornes avec bouton et fil</b>
—	<b>40906</b>	1	Avertisseur seul (2 bornes)
2	<b>41163</b>	1	Bouton avertisseur
	<b>182 A</b>	0,70	Fil électrique (1 conducteur)
	<b>39790 E</b>	1	<b>Avertisseur électrique avec bouton et fil (une borne)</b>
33	<b>39790</b>	1	Avertisseur électrique seul
34	<b>40117</b>	1	Plaquette guide
35	<b>H 6-10</b>	1	Vis de fixation de l'avertisseur
36	<b>37773</b>	1	Rondelle éventail
37	<b>HU 6</b>	1	Ecrou
38	<b>779 A</b>	1	Bouton d'avertisseur complet
39	<b>773 A</b>	1	Jonc de maintien du couvercle
40	<b>774 A</b>	1	Couvercle seul
41	<b>775 A</b>	1	Bouton en matière plastique avec rondelle et ressort
	<b>V 16423</b>	0 m 60	<b>Fil électrique double conducteur (se vend au mètre)</b>
43	<b>V 621</b>	1	Vis de fixation du bouton
44	<b>HB 4</b>	1	Ecrou
45	<b>118</b>	2	Vis fixation fils dans le bouton
	<b>V 16748</b>	1	Attache dural de maintien du fil conducteur

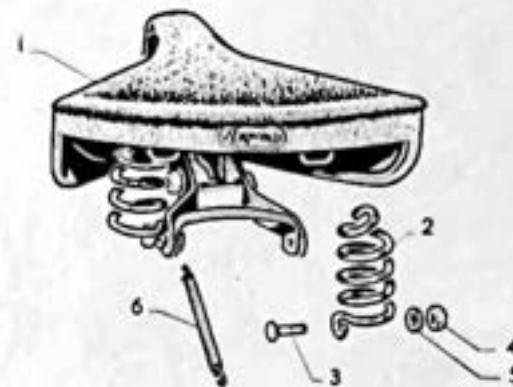


N° de dessin	N° des pièces	Nbre	DÉSIGNATION
<b>COMPTEUR</b>			
	<b>40613</b>	1	<b>Compteur E.D.</b> triangulaire avec commande L = 615 et démultiplicateur
12	<b>39135</b>	1	Compteur E.D. triangulaire seul de 0 à 70 km
13	<b>764 A</b>	1	Ensemble verre lunette et joint de compteur
14	<b>766 A</b>	1	Bride de fixation du compteur
15	<b>767 A</b>	1	Ecrou de serrage de la bride
16	<b>768 A</b>	1	Frein d'écrou
17	<b>769 A</b>	1	Joint caoutchouc de repos de compteur
18	<b>40518</b>	1	Commande de compteur L = 615
19	<b>40518 B</b>	1	Câble seul L = 615
20	<b>40602</b>	1	Démultiplicateur

N° de dessin	N° des pièces	Nbre	DÉSIGNATION
<b>TRANSMISSION</b>			
	<b>116 A</b>	1	Chaîne de pédalier largeur 3,17 pas 12,7, rouleaux 7,75 de 88 maillons
	<b>V 175</b>	1	Attache-rapide pour chaîne 3,17
	<b>19044</b>	1	Chaîne moteur entraînement roue arrière largeur 4,88 pas 12,7 rouleaux 7,75 de 95 ou 96 maillons (livrons 19044 de 100 maillons)
	<b>18519/I</b>	1	Attache-rapide pour chaîne de 4,88
<b>ROUE-LIBRE</b>			
	<b>586 A</b>	1	<b>Roue-libre</b> 16 ou 18 dents
	<b>V 1109</b>	2	Cliquet
	<b>V 1110</b>	2	Ressort de cliquet lamelle } <b>Prior</b>
	<b>V 1100</b>	2	Cliquet
	<b>V 1101</b>	2	Ressort de cliquet } <b>Moyne</b>
	<b>V 1111</b>	2	Cliquet
	<b>V 1112</b>	2	Ressort de cliquet } <b>Cyclo</b>
<b>TENDEUR DE CHAÎNE</b>			
	<b>32029</b>	1	<b>Tendeur de chaîne « Simplex »</b> à ressort et vis de fixation



N° de dessin	N° des pièces	Nbre	DÉSIGNATION
<b>PÉDALES</b>			
453 A	1	1	Paire de pédales « Lyotard » à blocs caoutchouc
V 1082	1	1	Axe de pédale droite L = 125 mm
V 1083	1	1	Axe de pédale gauche L = 125 mm
691 A	40	40	Bille de 3,97
V 1070	2	2	Cône de pédale
V 1071	2	2	Rondelle à ergot
V 1072	2	2	Contre-écrou de cône
V 1073	2	2	Chapeau de pédale
V 1079 D	4	4	Bloc caoutchouc L = 98 mm
<b>OUTILLAGE</b>			
637 A	1	1	Sacoche de selle plastique
719 A	3	3	Démonte-pneus
714 A	1	1	Clé plate de 8 × 10
715 A	1	1	Clé plate de 12 × 14
40596	1	1	Clé à bougie
532 A	1	1	Nécessaire de réparations « Rustines »
<b>POMPE A PNEUS</b>			
38457	1	1	Pompe à pneus 285 × 24 avec raccord
490 A	1	1	Raccord de pompe L = 200

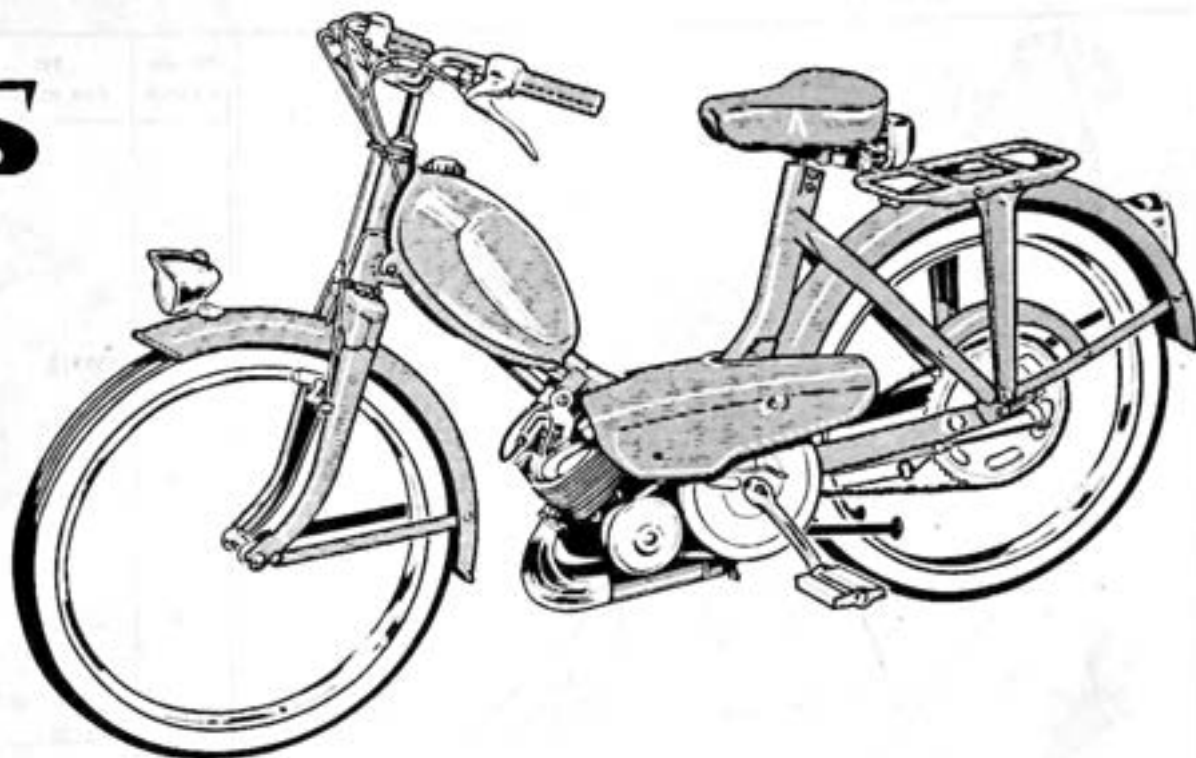


N° de dessin	N° des pièces	Nbre	DÉSIGNATION
<b>SELLE</b>			
	V 1221	1	Tige de selle
	V 17872	1	Selle Reydel « 123 PL » dessus plastique
1	V 17872 D	1	Dessus de selle en matière plastique avec intercalaire
2	29741 CB	2	Ressort vertical arrière (préciser D ou G)
3	V 2009	4	Vis de fixation des ressorts verticaux
4	V 2021 B	4	Écrou
5	M 7	2	Rondelle plate
6	28713	8	Ressort de nappe L = 125

# BBI-S

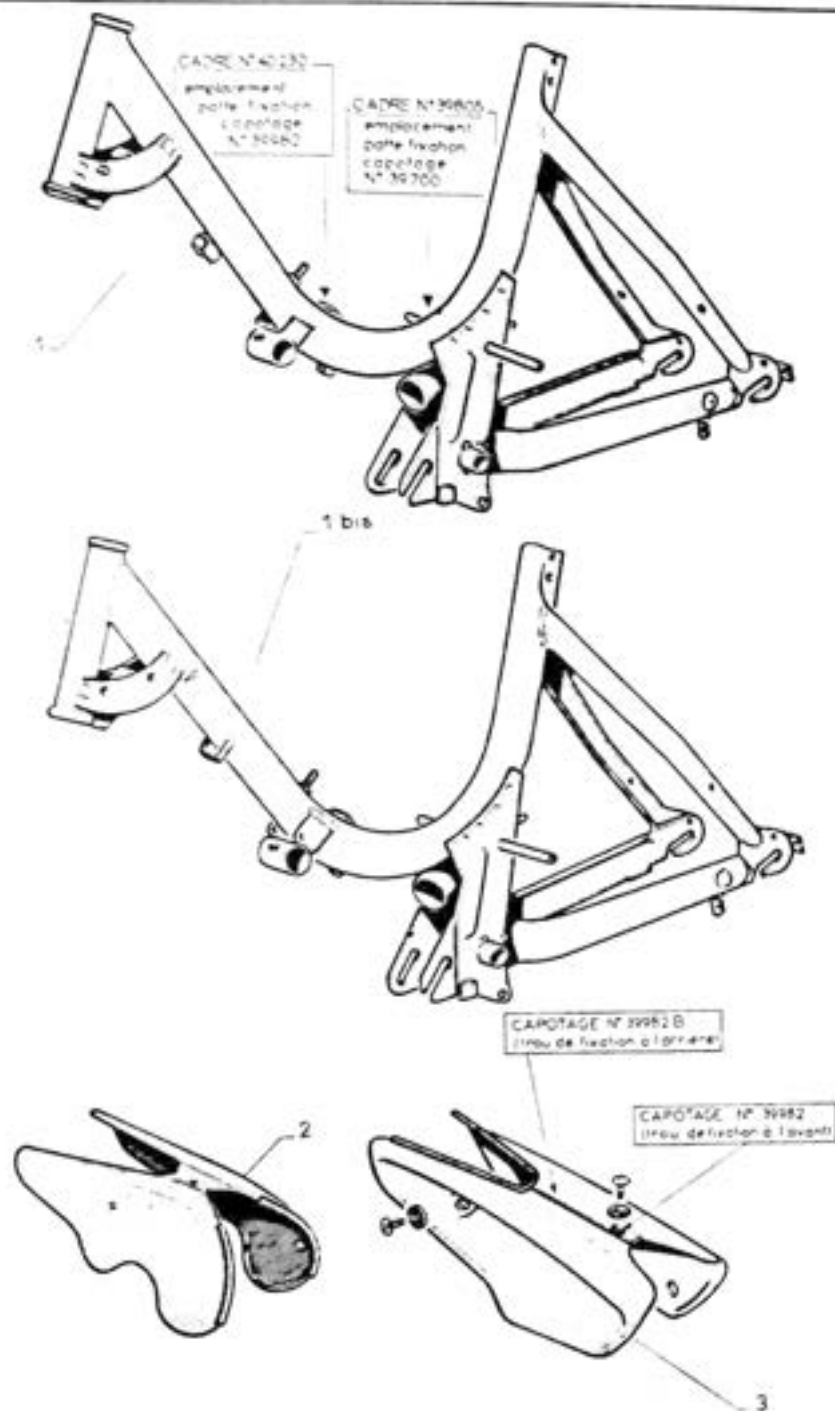
## PIÈCES SPÉCIALES PARTIE CYCLE

NOTA. - Pour toutes les pièces ne figurant pas dans cette rubrique, se reporter à la partie BBI-ST.

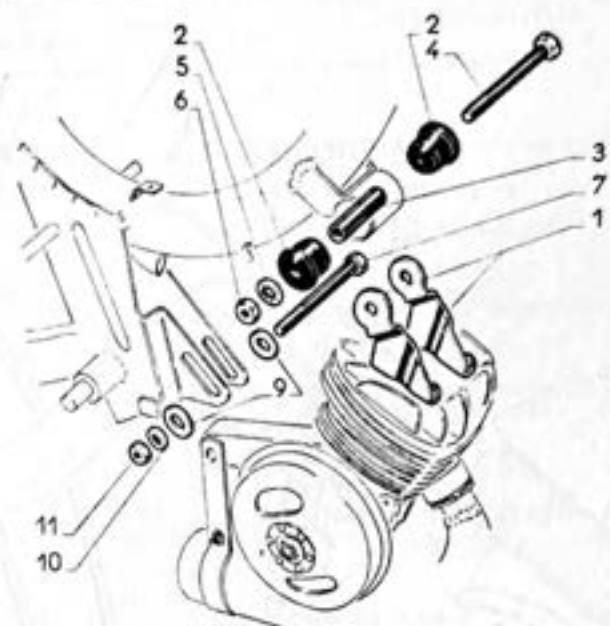
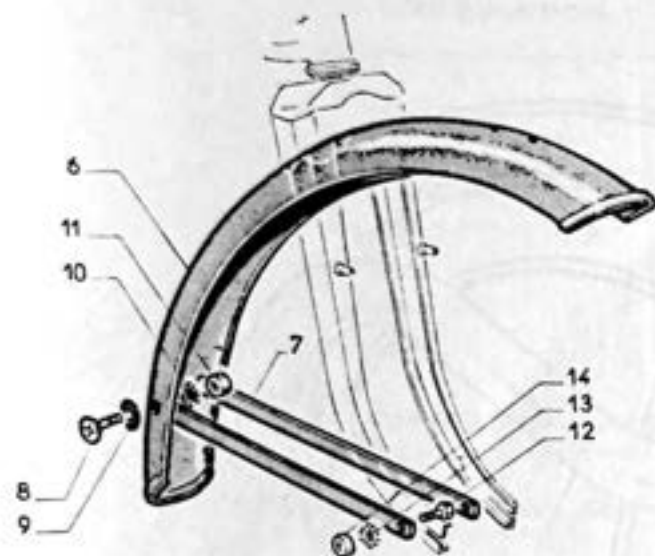


### TABLE DES MATIÈRES

Désignation	Page	Désignation	Page
Avertisseur .....	32	Guidon .....	25-27
Cadre .....	22	Moyeu AR .....	29-30
Capotages .....	22	Moyeu AV .....	28
Commande de frein AR .....	25-27	Pédalier .....	23
Commande de frein AV .....	25-27	Pièces fixation moteur .....	23
Demultiplication - Transmission .....	23	Phares .....	31-32
Direction .....	25	Poignées de guidon .....	25-27
Fourche .....	27	Roue AV .....	28
Frein AV .....	27	Roue AR .....	29-30
Garde-boue AV .....	23		



N° de dessin	N° des pièces	Nbre	DÉSIGNATION
			<b>CADRE</b>
	<b>*39713</b>	1	<b>Cadre</b> avec cône et cuvette de direction goussets de fixation arrière du moteur, <b>écartement 28</b>  Livrons en lieu et place le cadre 39805 en ajoutant : 39837 : 1 entretoise de pédalier L = 8 39808 : 1 entretoise fixation moteur L = 20 H 10-70 : 1 vis de fixation moteur 39879 : 1 collier support de pot
1	<b>*39805</b>	1	<b>Cadre</b> avec cône et cuvette de direction goussets de fixation arrière du moteur <b>écartement 48,5</b> (A partir du n° 253.276)
1	<b>*40230</b>	1	<b>Cadre</b> avec cône et cuvette de direction pour capotages rectilignes. (A partir du n° 300.780 livrons 40628 spécial MPD)
1 bis	<b>40628</b>	1	<b>Cadre</b> avec cône et cuvette de direction pour réservoir fixation AR bilatérale (à partir du N° 518.403 - BB I S)
			<b>CAPOTAGES</b>
2	<b>*39700</b>	1	<b>Capotage</b> arrondi (ensemble droit et gauche).  Livrons en lieu et place capotages spéciaux 39982 B avec 1 vis P 5-18 et une entretoise n° 37.364.
3	<b>*39982</b>	1	<b>Capotage</b> forme rectiligne (ensemble droit et gauche) à partir du n° 300.780.

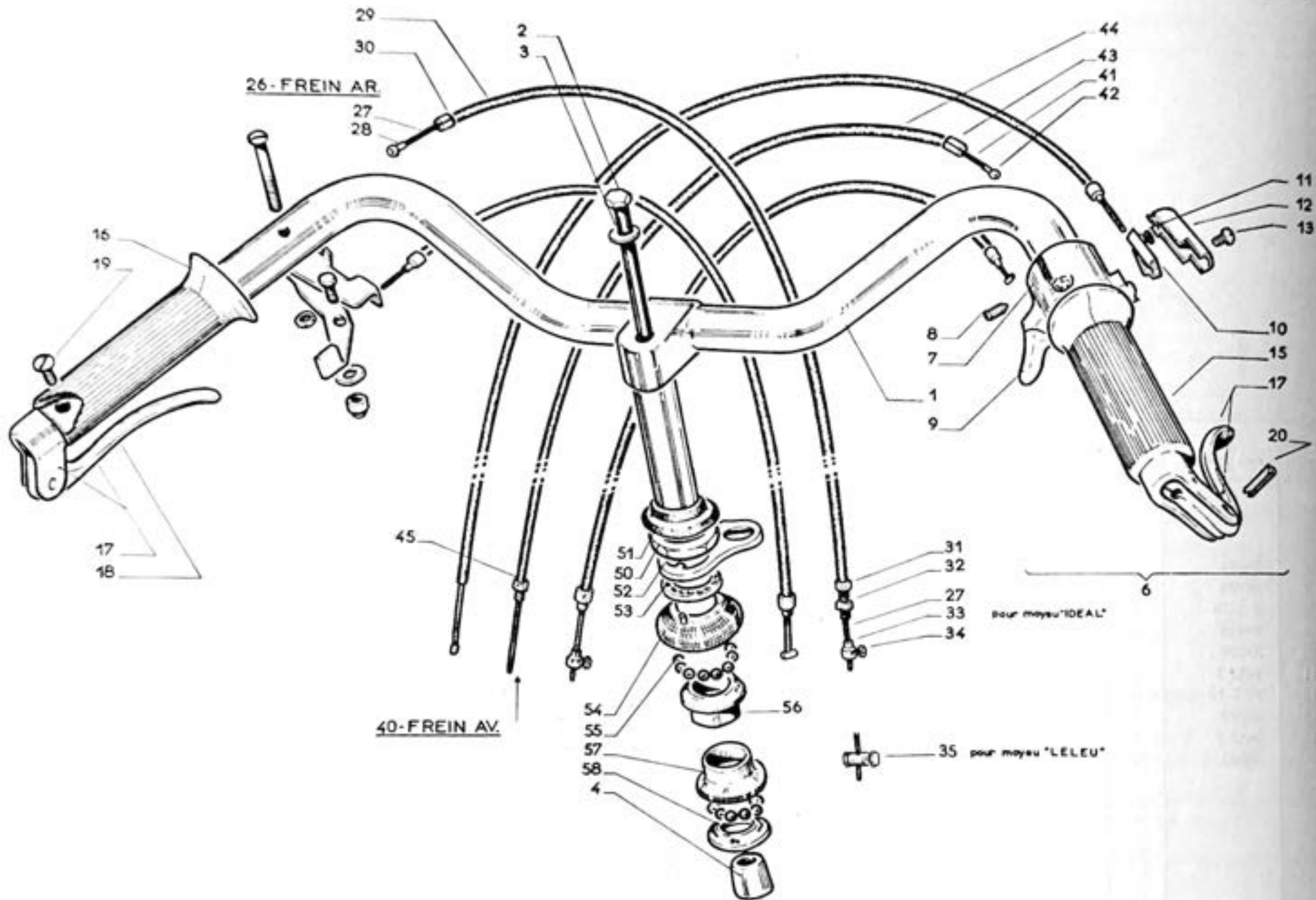


**FIXATION MOTEUR SUR CADRE ÉCARTEMENT 28<sup>mm</sup>**

NOTA. - Pour la fixation sur cadre écartement des goussets 48,5 voir dessin page 10.

N° de dessin	N° des pièces	Nbre	DÉSIGNATION
<b>GARDE-BOUE AVANT</b>			
6	*38891	1	Garde-boue avant sans tringle
7	*38769	2	Tringle de garde-boue
8	P 5-10	2	Vis de fixation sur garde-boue
9	34928	2	Rondelle en rilsan de 5
10	37370	2	Rondelle éventail
11	HU 5	2	Ecrou
12	H 5-10	4	Vis de fixation sur fourche
13	37370	4	Rondelle éventail
14	HU 5	4	Ecrou
	37562	2	Protecteur fil électrique
<b>DÉMULTIPLICATION - TRANSMISSION PÉDALIER</b> (Voir page 10)			
Pour BB. 1 S antérieur à 253.276 c'est-à-dire équipé du cadre avec goussets de fixation AR du moteur écartement 28. L'entretoise 38610 est remplacée par la rondelle 36104.			

N° de dessin	N° des pièces	Nbre	DÉSIGNATION
<b>PIÈCES FIXATION MOTEUR</b> (voir dessin ci-dessus et page 10)			
1	38447	2	Patte de fixation du moteur côtés gauche et droit
2	39159	2	Amortisseur caoutchouc
3	38445	1	Entretoise de l'amortisseur
4	H 8-65	1	Vis de fixation avant du moteur au cadre
5	B 8	1	Rondelle Blocfor
6	HU 8	1	Ecrou
7	H 10-50	1	Vis de fixation arrière du moteur au cadre jusqu'au n° 253.275.
8	H 10-70	1	Vis de fixation arrière du moteur au cadre (à partir du n° 253.276).
9	L 10	2	Rondelle plate
10	37312	1	Rondelle Blocfor
11	HU 10	1	Ecrou
12	39808	1	Entretoise ø 11 x 28 L = 20 (à partir du n° 253.276)



omettre de préciser le coloris.

N° de dessin	N° des pièces	Nbre	DÉSIGNATION	N° de dessin	N° des pièces	Nbre	DÉSIGNATION
			<b>GUIDON</b> (pour poignée inversée)	29	<b>1085 B</b>	1 m 48	Gaine guipée $\varnothing$ 3 x 5 (se vend au mètre)
				30	<b>29653 D</b>	1	Embout de gaine côté poignée
				31	<b>30580 D</b>	1	Vis de réglage de gaine $\varnothing$ 6 avec contre-écrou
				32	<b>30580 F</b>	1	Contre-écrou de la vis $\varnothing$ 6
3	<b>37702</b>	1	<b>Guidon</b> avec tige et cône de serrage	33	<b>V 2048 B</b>	1	Serre-câble avec vis (pour moyeu IDEAL)
4	<b>V 665 C</b>	1	Tige de serrage	34	<b>H 4-8</b>	1	Vis du serre-câble
5	<b>V 670</b>	1	Rondelle de la tige	35	<b>V 462</b>	1	Serre-câble avec vis (pour moyeu LELEU)
6	<b>V 668</b>	1	Cône de serrage				
			<b>POIGNÉES DE GUIDON</b> (pour frein à poignée inversée)				
7	<b>*222 CB</b>	1	<b>Poignée tournante droite CLB</b> complète avec gâchette de décompresseur				<b>COMMANDE DE FREIN AVANT</b> (pour poignée inversée)
8	<b>236 CB</b>	1	Corps de poignée tournante avec capot-couvercle				
9	<b>237 CB</b>	1	Vis à téton de fixation du corps	40	<b>37717</b>	1	<b>Commande de frein avant</b> (câble et gaine)
10	<b>65 CB</b>	1	Gâchette de décompresseur	41	<b>37717 B</b>	1	Câble avec grain $\varnothing$ 15/10 L = 630
11	<b>233 CB</b>	1	Navette de commande des gaz avec vis	42	<b>V 597</b>	1	Grain de câble
12	<b>66 CB</b>	1	Vis de serrage du câble des gaz	43	<b>29653 D</b>	1	Embout de gaine côté poignée
13	<b>232 CB</b>	1	Capot-couvercle du corps	44	<b>1085 B</b>	0 m 47	Gaine guipée $\varnothing$ 3 x 5 (se vend au mètre)
14	<b>51 CB</b>	1	Vis de capot-couvercle	45	<b>V 242</b>	1	Embout de gaine côté frein
15	<b>238 CB</b>	1	Tube de poignée tournante				
16	<b>*59 A CB</b>	1	Revêtement caoutchouc de poignée tournante				
17	<b>*600 CB</b>	1	<b>Poignée fixe gauche</b> caoutchouc débouchée				<b>DIRECTION</b>
18	<b>29653 L</b>	2	Poignée de frein inversée complète	50	<b>40442</b>	1	Contre-écrou de direction
19	<b>29653 H</b>	2	Levier de poignée de frein	51	<b>37771</b>	1	Cache contre-écrou (nylon)
20	<b>30445</b>	2	Vis de fixation poignée sur guidon	52	<b>V 16705</b>	1	Butée guide gaine
21	<b>29653 P</b>	2	Axe bronze de levier (à river)	53	<b>V 196</b>	1	Rondelle de réglage
			<b>COMMANDE DE FREIN ARRIÈRE</b> (pour poignée inversée)	54	<b>V 195</b>	1	Cuvette de réglage avec goupille
22				55	<b>691 A</b>	50	Bille de 3,97
23				56	<b>V 187</b>	1	Cône supérieur de direction
24	<b>V 17436</b>	1	<b>Commande de frein arrière</b> (câble et gaine)	57	<b>V 186</b>	1	Cuvette inférieure de direction
25	<b>29750 A</b>	1	Câble $\varnothing$ 15/10 L = 1800 avec grain	58	<b>V 192</b>	1	Cône inférieur de direction
26	<b>V 597</b>	1	Grain de câble				

CATALOGUE PIÈCES DÉTACHÉES ET ACCESSOIRES  
DES



# CYCLOMOTEURS MONOVITESSE

TYPES

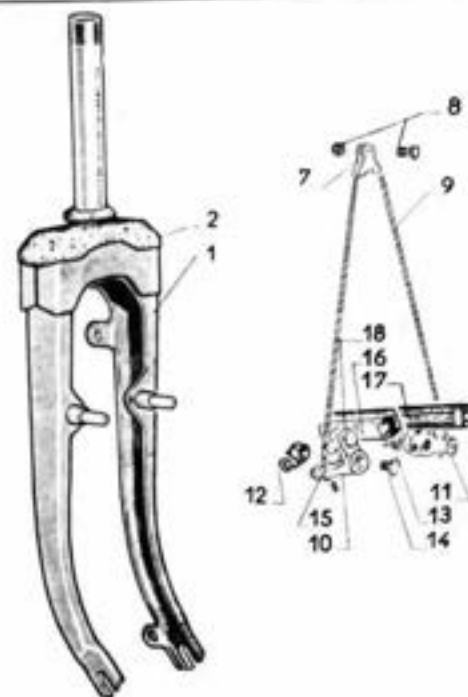
**BB1-ST**  
**BB1-S**  
**BB1-T**

## RÉPERTOIRE

Page 2 à 6 . . . . .	Partie MOTEUR
Page 7 à 19 . . . . .	Partie CYCLE BB1-ST
Page 21 à 32 . . . . .	Partie CYCLE BB1-S (Pièces spéciales)
Page 33 à 47 . . . . .	Partie CYCLE BB1-T (Pièces spéciales)

\* Ne pas omettre de préciser le coloris.

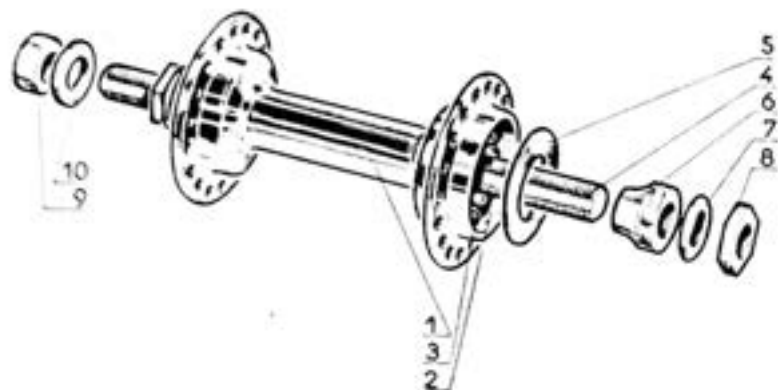
N° de dessin	N° des pièces	Nbre	DÉSIGNATION
			<b>GUIDON</b> <b>(Pour poignée C.L.B. à levier de frein direct)</b> (A partir du n° 270.393)
	<b>40791</b>	1	Guidon avec tige et cône de serrage
	<b>V 665 C</b>	1	Tige de serrage
	<b>V 670</b>	1	Rondelle de la tige
	<b>V 668</b>	1	Cône de serrage
			<b>POIGNÉES DE GUIDON C.L.B.</b> <b>(à levier de frein direct)</b> (A partir du n° 270.393). Pour détail se reporter page 13
			<b>COMMANDE DE FREIN ARRIÈRE</b> <b>(pour poignée C.L.B. à levier de frein direct)</b> (A partir du n° 270.393). Pour détail se reporter page 13
			<b>COMMANDE DE FREIN AVANT</b> <b>(pour poignée C.L.B. à levier de frein direct)</b> (A partir du n° 270.393)
10	<b>39097</b>	1	Commande de frein avant (câble et gaine)
11	<b>39097 B</b>	1	Câble avec grain $\varnothing$ 15/10 L = 510
12	<b>V 17162</b>	1	Grain de câble
13	<b>38982</b>	1	Embout de gaine côté poignée (nylon)
14	<b>1085 B</b>	<b>0,370 m</b>	Gaine guipée 3 x 5 (se vend au mètre)
15	<b>V 242</b>	1	Embout de gaine côté frein



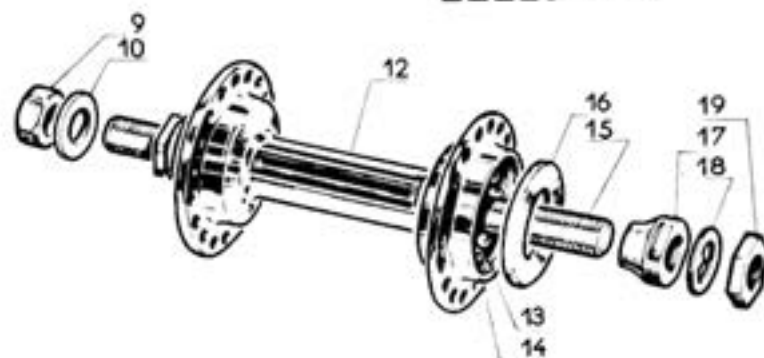
N° de dessin	N° des pièces	Nbre	DÉSIGNATION
			<b>FOURCHE</b>
1	<b>*38407</b>	1	<b>Fourche</b> avec cône inférieur de direction et cache-tête en nylon
2	<b>38434</b>	1	Cache-tête de fourche en nylon
			<b>FREIN AVANT</b>
	<b>217 A</b>	1	<b>Frein avant CANTILEVER</b> sans poignée (pour poignée inversée)
	<b>V 17445</b>	1	<b>Frein avant CANTILEVER</b> sans poignée (pour poignée CLB à levier de frein direct)
7	<b>V 458</b>	1	Palonnier sans serre-câble
8	<b>V 459</b>	1	Serre-câble complet de palonnier
9	<b>V 474 B</b>	1	Câble d'accrochage des basculeurs
10	<b>V 450</b>	1	Basculeur côté droit
11	<b>V 451</b>	1	Basculeur côté gauche
12	<b>V 456</b>	1	Ressort du basculeur droit
13	<b>V 457</b>	1	Ressort du basculeur gauche
14	<b>V 452</b>	2	Vis de fixation des basculeurs
15	<b>V 462</b>	2	Serre-câble avec vis des basculeurs
16	<b>V 463 B</b>	2	Porte-patin avec patin monté
17	<b>V 464 B</b>	2	Patin de frein seul
18	<b>V 453</b>	2	Guillotine avec écrou des porte-patins



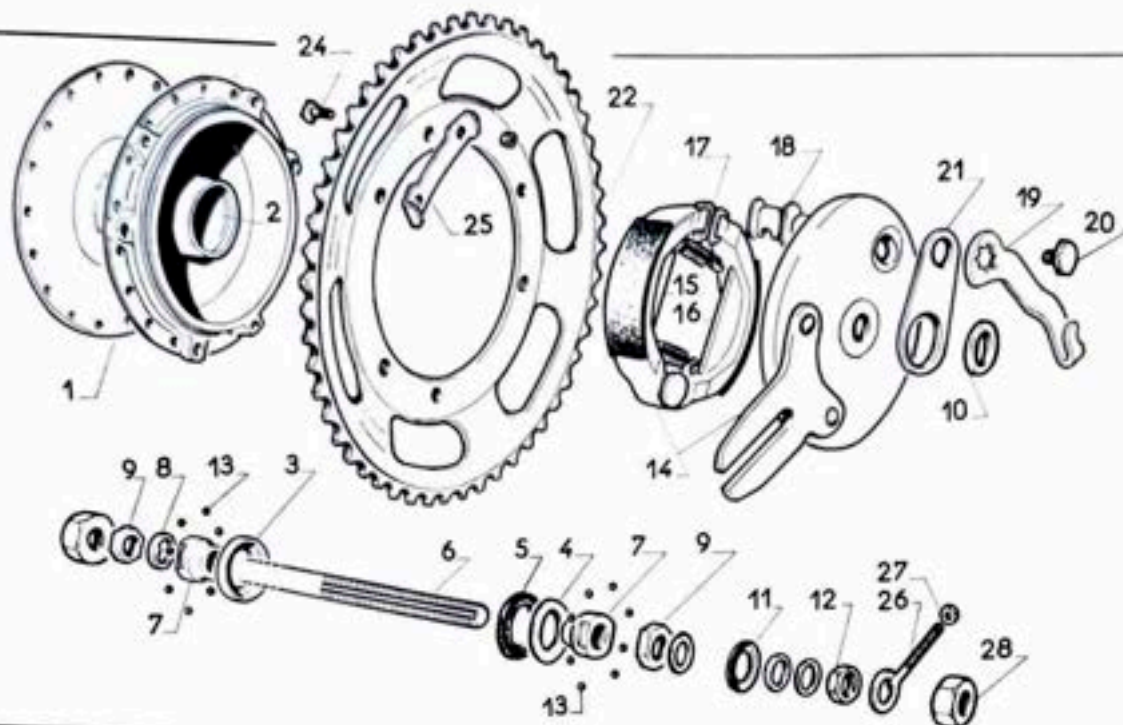
EXCELTOO AV.



LELEU AV.



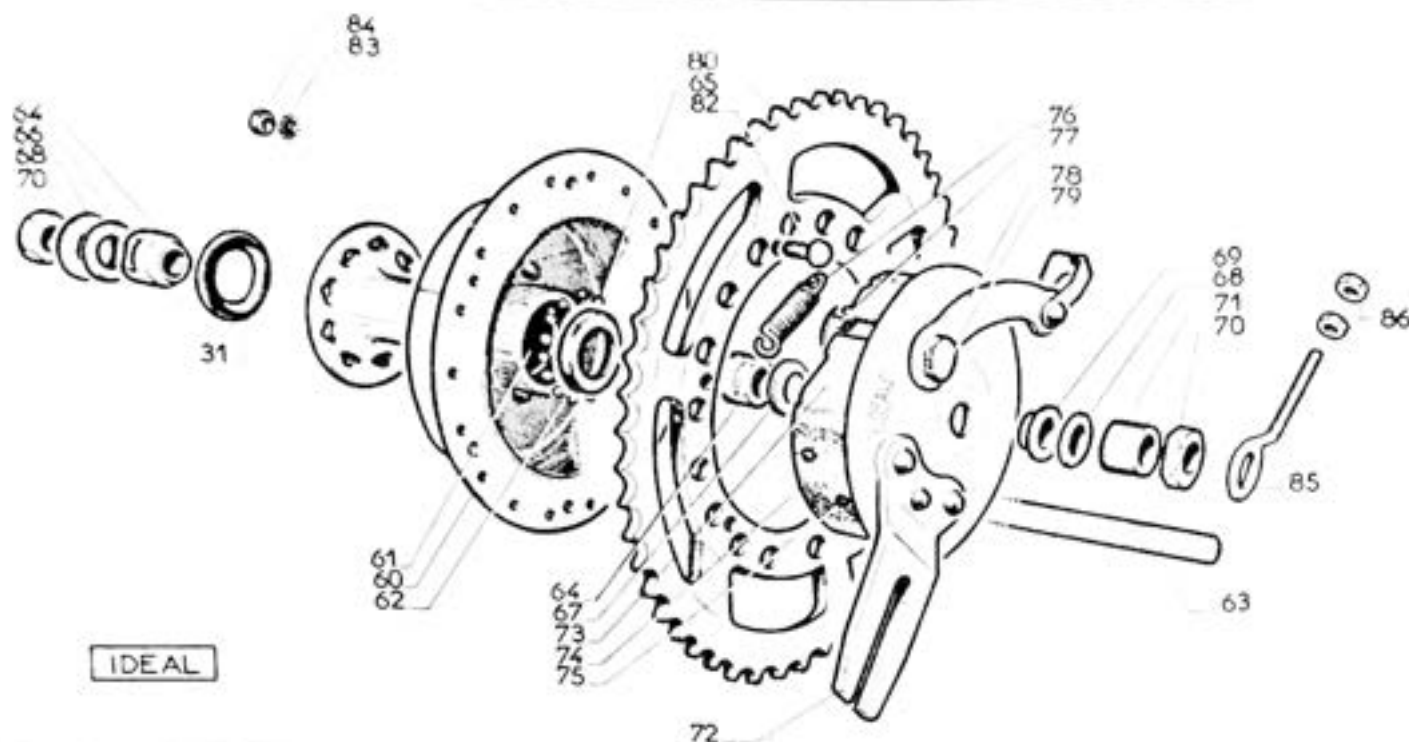
N° de dessin	N° des pièces	Nbre	DÉSIGNATION	N° de dessin	N° des pièces	Nbre	DÉSIGNATION
			<b>ROUE AVANT</b>				
	<b>V 8001</b>	1	<b>Roue avant</b> sans pneu (moyeu ordinaire, jante de 23 x 2)	6	<b>BP 103</b>	2	Cône
	<b>19057</b>	1	Jante 23 x 2 rigida déco, flancs plats, chrolux	7	<b>BP 111</b>	2	Rondelle à méplat
	<b>19064-3</b>	1	Mèche fond de jante	8	<b>V 704 B</b>	2	Ecrou des cônes
	<b>38820</b>	36	Rayon L = 222 ø 2,2 roulé à 2,4 (livrons 38823 ø 2,7-2,4)	9	<b>V 16801</b>	2	Ecrou des cônes
	<b>29724</b>	36	Ecrou de rayon	10	<b>V 11062</b>	2	Rondelle d'axe
			<b>MOYEU AVANT " EXCELTOO "</b>				} pour les deux moyeux
1	<b>BP 100 B</b>	1	<b>Moyeu avant</b> complet ordinaire	12	<b>BP 100 B</b>	1	<b>Moyeu avant</b> complet ordinaire
2	<b>BP 106</b>	2	Cuvette	13	<b>V 1428</b>	2	Cuvette
3	<b>693 A</b>	18	Bille de 6,35	14	<b>693 A</b>	18	Bille de 6,35
4	<b>BP 112</b>	1	Axe de moyeu	15	<b>1576 L</b>	1	Axe de moyeu
5	<b>BP 110</b>	2	Cache-poussière	16	<b>V 1430</b>	2	Cache-poussière
				17	<b>1543-5</b>	2	Cône
				18	<b>V 1323</b>	2	Rondelle à ergot
				19	<b>154321</b>	2	Ecrou des cônes 16 sur plats, épaisseur = 3,5



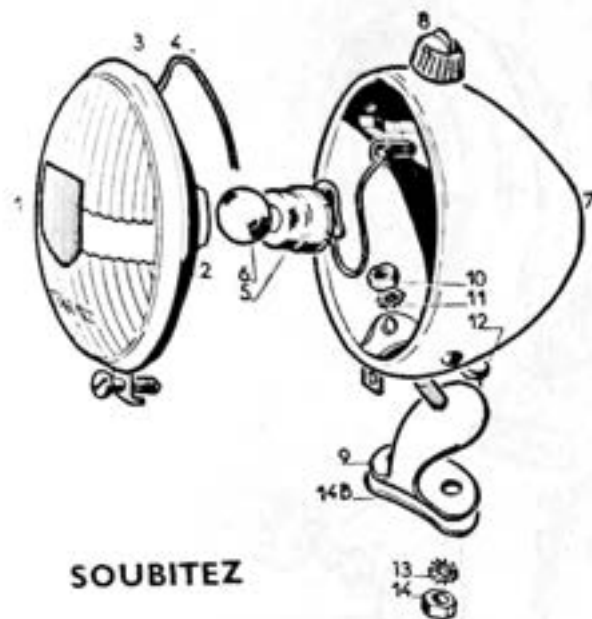
N° de dessin	N° des pièces	Nbre	DÉSIGNATION	N° de dessin	N° des pièces	Nbre	DÉSIGNATION
			<b>ROUE ARRIÈRE LELEU</b>				
	39467	1	Roue arrière sans pneu, moyeu frein à tambour petit corps « Leleu », pignon 54 dents (livrons roue 40580)	11	16	1	Rondelle élastique $\varnothing 11 \times 23$ sur plateau de frein
	40580		Roue arrière sans pneu, moyeu frein tambour monobloc $\varnothing 80$ « Leleu », pignon 54 dents (à partir du n° 325.028)	12	1542-14	1	Ecrou $\varnothing 11$ de 16 sur plats épaisseur = 9 du plateau de frein
	39464	36	Rayon $\varnothing 2,7 \times 2,4 \times 2,7$ L = 201	13	694 A	22	Bille de 5,5
	39341	36	Ecrou de rayon $\varnothing 2,7$ pas 45	14	1609 P	1	Plateau de frein avec mâchoires et levier montés
	19057	1	Jante $23 \times 2$ rigida déco, flancs plats, chrolux	15	1607-14 D	1	Demi-mâchoire droite avec garniture collée
	19064-3	1	Mèche fond de jante	16	1607-14 G	1	Demi-mâchoire gauche avec garniture collée
			<b>MOYEU ARRIÈRE LELEU</b>	17	V 8703 S	2	Ressort de rappel des mâchoires
	39361	1	Moyeu arrière complet « Leleu » petit corps, frein tambour, pignon 54 dents axe de 11 (livrons moyeu 40575)	18	1606-12	1	Came de frein arrière
	1686-1	1	Corps de moyeu avec cuvettes	19	1680-17	1	Levier de came
	V 1428	2	Cuvette	20	V 1421	1	Vis du levier
	1542-6	1	Cache-poussière embouti	21	11	1	Biellette support de came
	1542-28	1	Rondelle d'appui du feutre côté tambour	22	39468	1	Roue dentée 54 dents pas 12,7 centrage : 94
	1542-31 F	1	Feutre cache-poussière côté tambour	24	39466	1	Roue dentée 56 dents pas 12,7 centrage : 94
	1542-7	1	Axe de moyeu $\varnothing 11$ L = 180	25	620 L	6	Boulon $\varnothing 6$ pas 100 avec rondelle et écrou de fixation roue dentée
	1542-5	2	Cône $\varnothing 11 \times 18$	26	39469	3	Frein d'écrou
	100 B	1	Rondelle à ergot épaisseur = 2	27	29387	2	Patte de tension filetée « Dubied »
	V 1442	2	Ecrou $\varnothing 11$ de 16 sur plats épaisseur = 5	28	HU 6	4	Ecrou
	15	2	Entretoise $\varnothing 11 \times 17$ épaisseur = 3,5 sur plateau de frein		120 AMD	2	Ecrou d'axe de fixation de roue
							<b>MOYEU ARRIÈRE « LELEU »</b>
							<b>monobloc <math>\varnothing 80</math></b>
							A partir du n° 325.058

Pour le détail de ce moyeu, se reporter page 15

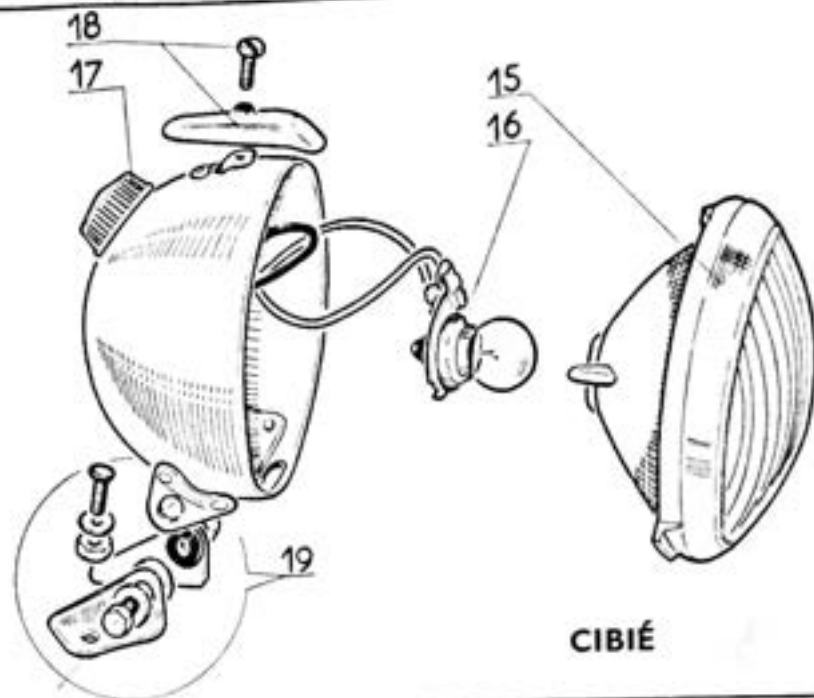
© 1988 SICK S.A. - 000



N° de dessin	N° des pièces	Nbre	DÉSIGNATION	N° de dessin	N° des pièces	Nbre	DÉSIGNATION
			<b>ROUE ARRIÈRE</b>				
	38075	1	Roue arrière sans pneu, moyeu frein à tambour petit corps « Idéal » (livrons roue AR 40580)	67	ID 523	1	Rondelle $\varnothing 11 \times 20$ ép. = 2
	38822	18	Rayon $\varnothing 2,7$ L = 197 côté tambour	68	ID 35006 B	2	Rondelle $\varnothing 11 \times 20$ ép. = 1
	38823	18	Rayon $\varnothing 2,7$ L = 223 côté opposé au tambour	69	ID 524	1	Rondelle de centrage du plateau de frein
	19057	1	Jante $23 \times 2$ rigide déco. flancs plats, chrolux	70	ID 520	2	Ecrou $\varnothing 11$ ép. = 5 de 19 sur plats
	19064-3	1	Mèche fond de jante	71	ID 35043	1	Entretroise $\varnothing 11 \times 18$ longueur 13
	29724	36	Ecrou de rayon	72	ID 192424 A	1	Plateau de frein complet avec mâchoires et levier de came montés
			<b>MOYEU ARRIÈRE</b>	73	V 2035	2	Demi-mâchoire avec garniture
	38076 B	1	Moyeu arrière complet « Idéal » petit corps frein tambour pignon 52 dents, axe de 11 (livrons moyeu AR 40575)	74	V 2037 B	2	Garniture de mâchoire
60	ID 66191	1	Corps de moyeu avec cuvettes	75	V 2036 B	8	Rivet de garniture
61	ID 533	2	Cuvette	76	V 2032	2	Ressort de rappel des demi-mâchoires
62	ID 502	2	Cache-poussière embauti	77	V 2041	1	Came de frein
63	22	1	Axe de moyeu $\varnothing 11$ L = 180	78	ID 66329	1	Levier de came avec chape rivée
64	ID 522	2	Cône $\varnothing 11$ fixe ou réglable	79	30583 U	1	Vis fixant le levier de came
65	693 A	20	Billie de 6,35	80	38077	1	Couronne dentée 52 dents pas 12,7
66	ID 519	1	Rondelle à ergot $\varnothing 11 \times 20$ ép. = 2	82	38078	1	Couronne dentée 54 dents pas 12,7
				83	38993	1	Couronne dentée 56 dents pas 12,7
				84	ID 67279	6	Vis fixation couronne dentée
				85	B 5	6	Rondelle Blocfor
				86	HU 5	6	Ecrou
					29387	2	Palte de tension filetée « Dubied »
					HU 6	2	Ecrou

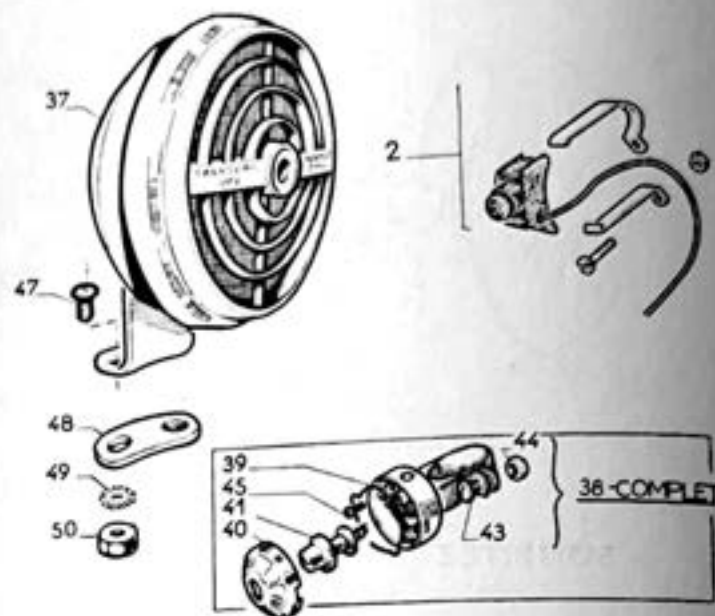
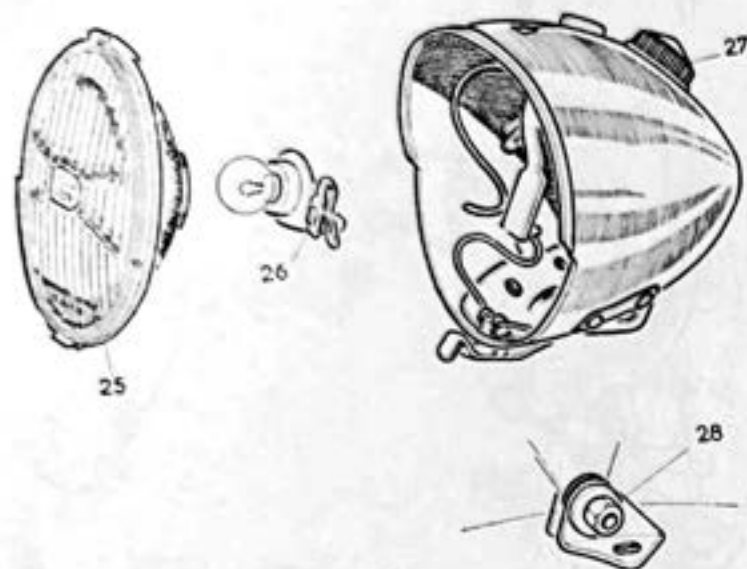


SOUBITEZ



CIBIÉ

N° de dessin	N° des pièces	Nbre	DÉSIGNATION	N° de dessin	N° des pièces	Nbre	DÉSIGNATION
			<b>PHARE « SOUBITEZ »</b>				<b>PHARE CIBIÉ</b>
1765 S		1	Phare « Soubitez » Ø 80 avec rotule de fixation	81-70		1	Phare « Cibié » Ø 80 forme boule sans lampe avec rotule de fixation (livrons phare n° 87-70)
2713		1	Glace	15	30-68	1	Bloc optique collé
2714		1	Miroir	16	3047	1	Support de lampe
2717		1	Porte de phare complète (glace et lunette)	17	3060	1	Commutateur complet
2715		1	Ressort de fixation miroir	18	4978	1	Flamme avec vis
2591		1	Support de lampe	19	3070	1	Rotule complète de fixation du phare
148 A		1	Lampe 6 volts, 1 ampère				
2727		1	Cuvelage				
2792		1	Commutateur complet				
2729		1	Rotule de fixation du phare				
HB 6		1	Ecrou de fixation rotule				
B 6		1	Rondelle Blocfor				
2675		2	Vis de fixation rotule sur le garde-boue				
37370		2	Rondelle éventail				
HU 5		2	Ecrou				
2725		1	Contre-plaque				



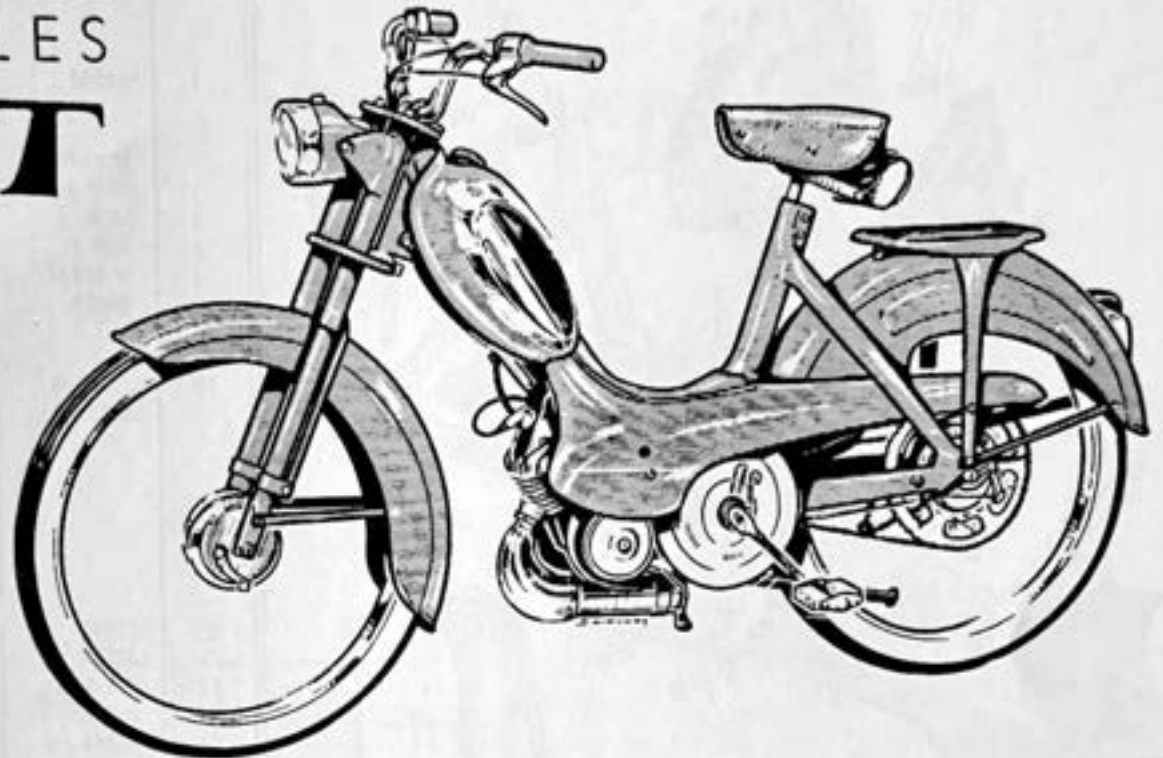
N° de dessin	N° des pièces	Nbre	DÉSIGNATION
			<b>PHARE CIBIÉ A VISIÈRE</b>
	<b>87-70</b>	1	<b>Phare « Cibié » Ø 80 à visière</b> avec rotule de fixation (sans lampe)
25	<b>30-98</b>	1	Bloc optique collé
26	<b>3047</b>	1	Support de lampe
27	<b>3060</b>	1	Commutateur complet
28	<b>2070</b>	1	Rotule complète
			<b>PHARE RECTANGULAIRE « CIBIÉ »</b>
	<b>02.56.08</b>	1	<b>Phare rectangulaire « Cibié »</b> avec capot aluminé
	<b>31-04</b>	1	Capot supérieur avec vis
	<b>31-01</b>	1	Bloc optique
	<b>3047</b>	1	Porte-lampe

N° de dessin	N° des pièces	Nbre	DÉSIGNATION
			<b>AVERTISSEUR</b>
	<b>38989 E</b>	1	<b>Avertisseur</b> électrique avec bouton et fil
	<b>38989</b>	1	<b>Avertisseur</b> électrique seul
37	<b>779 A</b>	1	Bouton d'avertisseur complet
38	<b>773 A</b>	1	Jonc de maintien du couvercle
39	<b>774 A</b>	1	Couvercle seul
40	<b>774 A</b>	1	Bouton en matière plastique avec rondelle et ressort
41	<b>775 A</b>	1	Fil électrique double conducteur (se vend au mètre)
	<b>V 16423</b>	0 m 60	
43	<b>V 621</b>	1	Vis de fixation du bouton
44	<b>HB 4</b>	1	Ecrou
45	<b>118</b>	2	Vis fixation fils dans le bouton
	<b>V 16748</b>	1	Attache dural de maintien du fil conducteur
47	<b>P 5-10</b>	2	Vis de fixation de l'avertisseur
48	<b>38991</b>	1	Contre-plaqué de renfort
49	<b>37370</b>	2	Rondelle éventail
50	<b>HU 5</b>	2	Ecrou
			<b>AVERTISSEUR 2 BORNES</b>
	<b>41167 E</b>	1	<b>Avertisseur</b> complet avec bouton et fil
	<b>41167</b>	1	Avertisseur seul
	<b>41163</b>	1	Bouton

# PARTIE CYCLE

## PIÈCES SPÉCIALES **BB1.T**

(Les autres pièces sont  
communes au type BB1ST)



### TABLE DES MATIÈRES

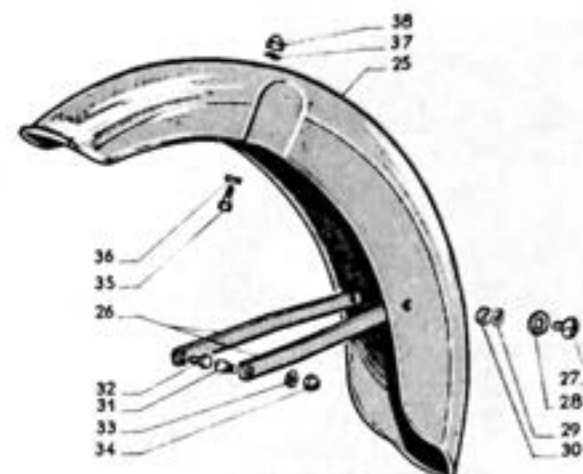
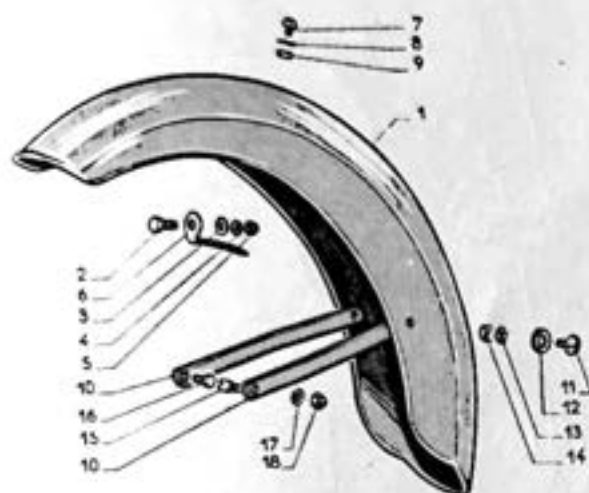
Désignation	Page	Désignation	Page
Antivol .....	47	Garde-boue AR .....	36
Avertisseur .....	47	Guidon .....	39
Cadre .....	34	Manette d'air .....	39
Capotage .....	34	Moyeu AR .....	41-43-45
Commande d'air .....	39	Moyeu AV .....	40-44
— de décompresseur .....	39	Pare-chaîne .....	34
— de frein AR .....	39	Poignées de guidon .....	39
— de frein AV .....	39	Réservoir .....	34
Compteur .....	46	Roue AR .....	41-43-45
Fourche télescopique .....	37	Roue AV .....	40-44
Garde-boue AV .....	35-36	Selle .....	46

N° de dessin	N° des pièces	Nbre	DÉSIGNATION
1	*39804	1	<b>Cadre</b> avec cône et cuvette de direction. Ecartement des goussets de fixation à l'arrière du moteur = 48,5 (A partir du n° 249.697)
	V 16951	2	Remboilage de l'axe de pédalier
3	H 7-15	2	Vis de serrage de selle
4	M 6	2	Rondelle plate
5	HR 7	2	Ecrou à calotte
6	V 17131 40629	1	Plaquette caoutchouc
		1	<b>Cadre</b> avec cône et cuvette de direction (Pour réservoir fixation bilatérale à partir du n° 516.219 - BB I T)
10	*37606 B	1	<b>Réservoir d'essence</b> avec bouchon (décors chromés)
	*40631 B	1	<b>Réservoir d'essence</b> décors chromés, fixation AR bilatérale (Pour les pièces de fixation des réservoirs 37606 B et 40631 B se reporter page 9 partie cycle BB I T)
<b>CAPOTAGES</b>			
50	*37955	1	<b>Capotage droit</b>
51	*37956	1	<b>Capotage gauche</b>
52	P 5-10	2	Vis fixation avant des capotages
53	P 5-22	2	Vis fixation arrière des capotages
54	36461	4	Rondelle en rihsan de 5 sans épaulement
55	37370	1	Rondelle éventail côté gauche
56	37370	1	Rondelle éventail $\varnothing = 5$
	V 644 B	1	Rondelle plate } fixation AR droite du capotage
57	HU 5	1	Ecrou
58	*38010	1	Protection supérieure des capotages
59	38045	2	Manchon élast. de la fourchette $\varnothing 4 \times 7 L = 36$
60	P 5-10	1	Vis fixation AR de la protection supérieure
61	36461	1	Rondelle en rihsan sans épaulement
62	31662	2	Bordure caout. L = 285
63	31662	1	Bordure caout. côté droit L = 260
	31662	1	Bordure caout. côté gauche L = 245 } Se vend au m
<b>PARE-CHAÎNE</b>			
		1	<b>Pare-chaîne</b>
		1	Vis fixation pare-chaîne au porte-bagages
		1	Rondelles éventail
		1	Entretoise $\varnothing = 6 \times 12 L = 10,5$

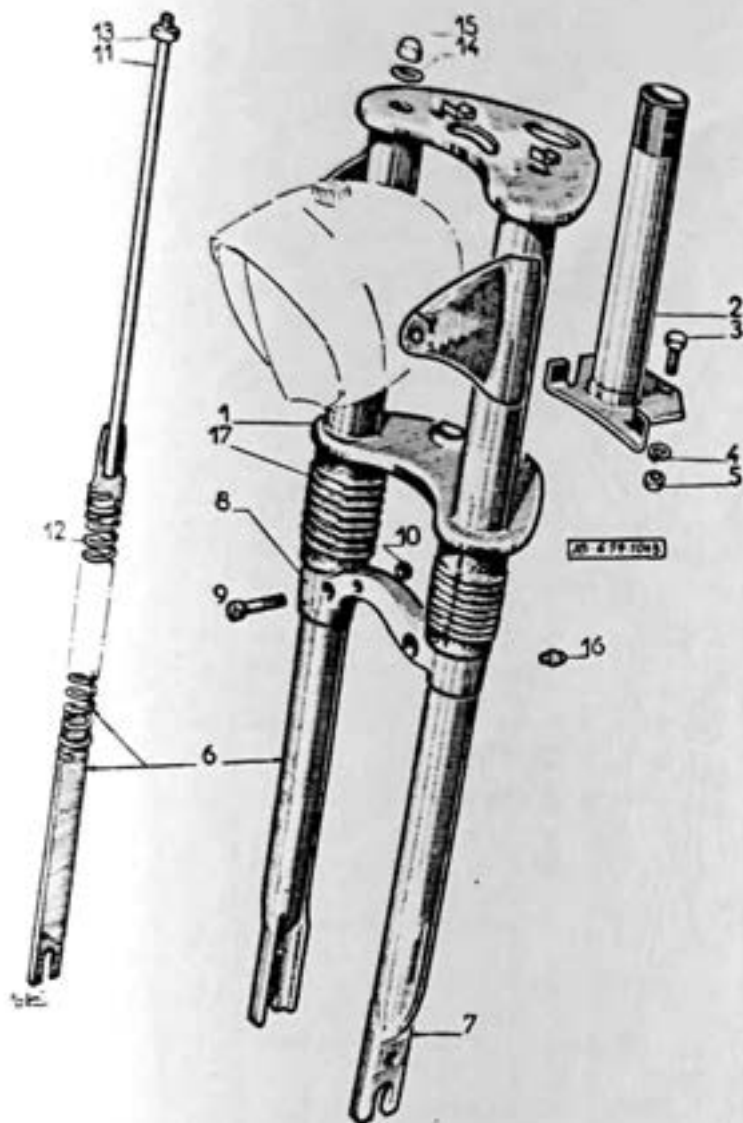
N° de dessin	N° des pièces	Nbre	DÉSIGNATION
<b>CADRE</b>			
		1	<b>Cadre</b> avec cône et cuvette de direction, goussets de fixation AR du moteur, écartement de 28 mm Nous ne livrons plus le modèle ci-dessus ; nous fournissons en lieu et place, le cadre n° 39.804 (N° de dessin 1 sur la page 8) en ajoutant les 4 pièces suivantes :
	39387	1	Entretoise
	39808	1	Entretoise fixation du moteur L = 20
	H 10-70	1	Vis de fixation du moteur
	39879	1	Collier support de pot

entre de préciser le coloris.



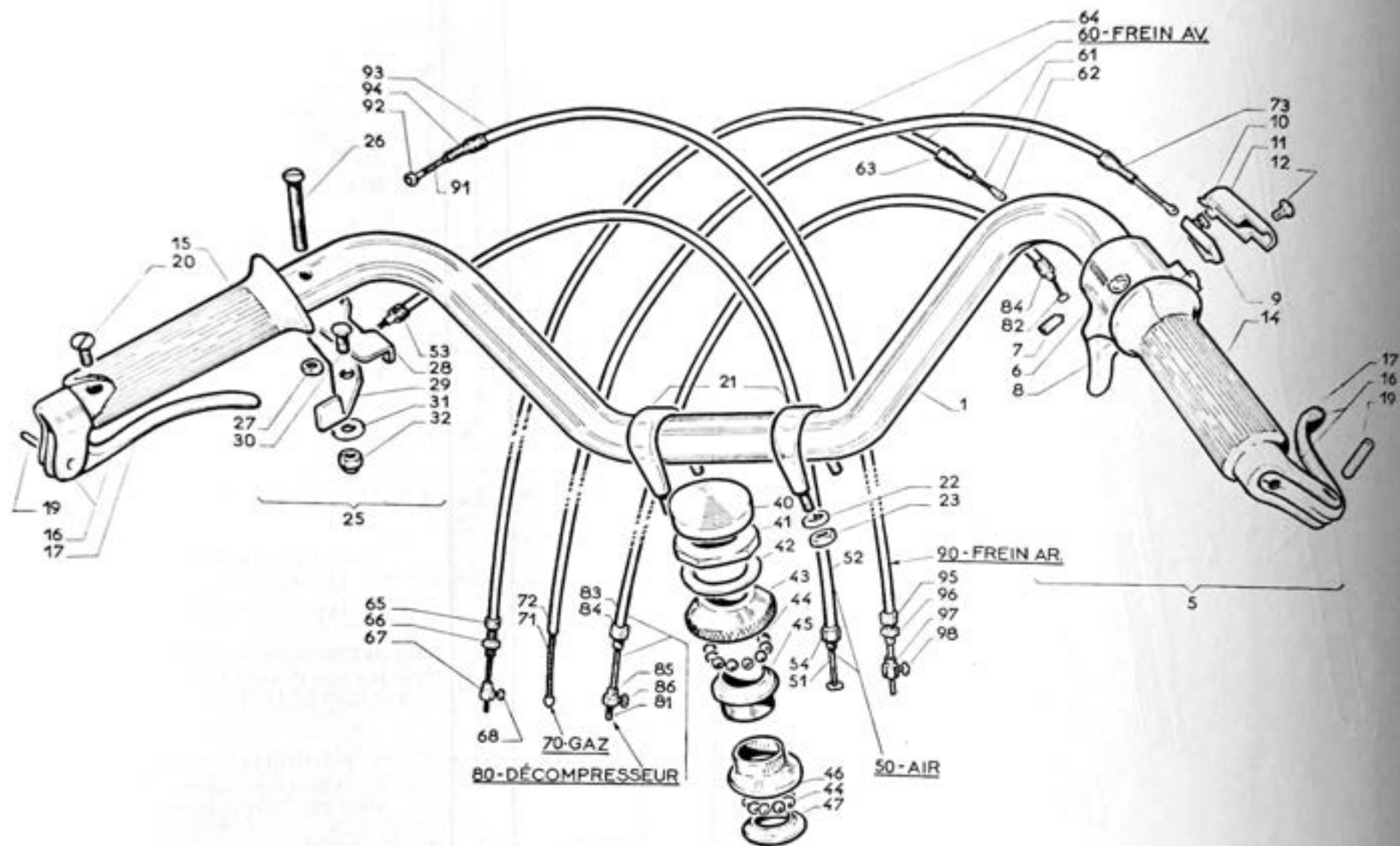
N° de dessin	N° des pièces	Nbre	DÉSIGNATION	N° de dessin	N° des pièces	Nbre	DÉSIGNATION
			<b>GARDE-BOUE AVANT</b>	25	*40293	1	<b>Garde-boue avant à bavolets enveloppants pour fourche 40282</b>
	*38707	1	<b>Garde-boue à bavolets enveloppants pour fourche 37017 (à soufflets caoutchouc)</b>	26	*38713	2	Tringle de garde-boue
	H 6-30	1	Vis de fixation équerre sur fourche	27	P 5-10	2	Vis de fixation sur garde-boue
	M 6	1	Rondelle plate	28	34928	2	Rondelle en rilsan de 5
	37773	1	Rondelle éventail	29	37370	2	Rondelle éventail
	HU 6	1	Ecrou	30	HU 5	2	Ecrou
	30543	1	Équerre	31	V 16958	1	Arrêt de patte de réaction
	V 621	2	Vis de fixation équerre	32	H 5-15	1	Vis de fixation sur fourche
	W 4	2	Rondelle Grower	33	37370	2	Rondelle éventail
	H 4	2	Ecrou	34	HR 5	2	Ecrou borgne
	*38713	2	Tringle de garde-boue	35	H 6-10	1	Vis de fixation supérieure
	P 5-10	2	Vis de fixation tringle sur garde-boue	36	M 6	1	Rondelle plate
	34928	2	Rondelle en rilsan de 5	37	37773	1	Rondelle éventail
	37370	2	Rondelle éventail	38	HR 6	1	Ecrou borgne
	HU 5	2	Ecrou				
	V 16958	1	Arrêt de patte de réaction				
	H 5-15	1	Vis de fixation sur fourche				
	37370	2	Rondelle éventail				
	HR 5	2	Ecrou borgne				





N° de dessin	N° des pièces	Nbre	DÉSIGNATION
			<b>FOURCHE TÉLESCOPIQUE (Manchons caoutchouc)</b>
	<b>*37017</b>	1	<b>Fourche télescopique</b> avec tube de pivot
1	<b>*37018 B</b>	1	<b>Ensemble platines</b> et tubes intérieurs
2	<b>37019 E</b>	1	Tube de pivot avec entraîneur
3	<b>H 6-15</b>	1	Vis de fixation entraîneur
4	<b>W 6</b>	1	Rondelle Grower
5	<b>HU 6</b>	1	Ecrou
6	<b>*V 17046 ED</b>	1	Tube extérieur avec patte, tige et ressort côté droit
7	<b>*V 17046 EG</b>	1	Tube extérieur avec patte, tige et ressort côté gauche
8	<b>*V 17017</b>	1	Pont des tubes extérieurs
9	<b>C 7-30</b>	2	Vis de fixation du pont
10	<b>30527</b>	2	Ecrou cylindrique
11	<b>V 17050 E</b>	2	<b>Ensemble attache-ressort</b> partie supérieure
12	<b>V 17049</b>	2	Ressort
13	<b>HU 7</b>	2	Ecrou
14	<b>L 6</b>	2	Rondelle d'appui
15	<b>HR 7</b>	2	Ecrou à calotte
16	<b>18857</b>	2	Graisseur
17	<b>39191</b>	2	Manchon protecteur en caoutchouc
			<b>FOURCHE TÉLESCOPIQUE (Sans manchons caoutchouc)</b> (à partir du n° 310.448 - BB I T)
	<b>40282</b>	1	<b>Fourche télescopique</b> avec tube de pivot (Pour le détail de cette fourche, se reporter page 11 partie cycle BB I ST)
			<b>FOURCHE TÉLESCOPIQUE (Sans manchons caoutchouc pour garde-boue fixation supérieure bilatérale)</b>
	<b>40282 C</b>	1	<b>Fourche télescopique</b> avec tube de pivot (à partir du n° 380.954 - BB I T) Pour le détail de cette fourche, se reporter page 11 partie cycle BB I ST

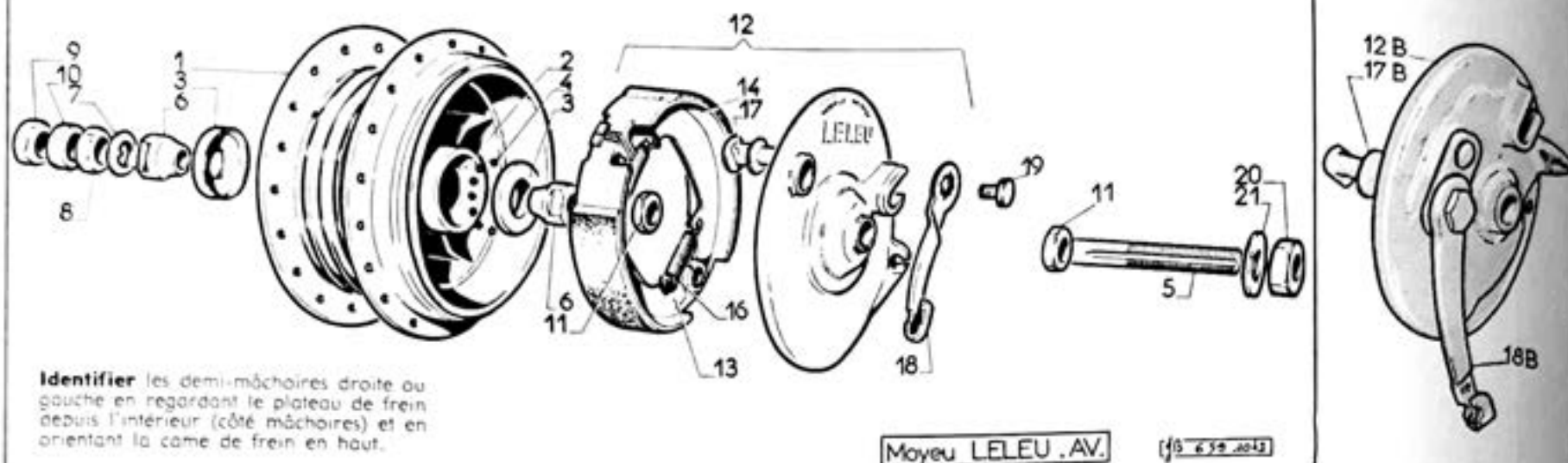
\* Ne pas omettre de préciser le coloris.



N° de dessin	N° des pièces	Nbre	DÉSIGNATION	N° de dessin	N° des pièces	Nbre	DÉSIGNATION
			<b>GUIDON</b> Pour poignées CLB et levier de frein inversé				<b>COMMANDE DE FREIN AVANT</b> Pour poignée de frein inversée
	37044	1	Cintre de guidon sans poignée	60	V 17184	1	Commande de frein avant (câble et gaine)
			<b>POIGNÉES DE GUIDON CLB</b> Pour levier de frein inversé	61	V 2048	1	Câble avec grain $\varnothing$ 15/10
	222 CB	1	Poignée droite tournante CLB complète avec gâchette de décompresseur	62	V 597	1	Grain de câble
	236 CB	1	Corps de poignée tournante avec capot-couvercle	63	29653 D	1	Embout de gaine côté poignée
	237 CB	1	Vis à téton de fixation du corps	64	1085 B	1 m	Gaine guipée $\varnothing$ 3 x 5 (se vend au mètre)
	65 CB	1	Gâchette de décompresseur	65	30580 D	1	Vis de réglage de gaine $\varnothing$ 6 avec contre-écrou
	233 CB	1	Navette de commande des gaz avec vis	66	HM 6	1	Contre-écrou de la vis $\varnothing$ 6
	66 CB	1	Vis de serrage du câble des gaz	67	V 2048 B	1	Serre-câble avec vis
	232 CB	1	Capot-couvercle du corps	68	H 4-8	1	Vis du serre-câble
	51 CB	1	Vis de capot-couvercle				<b>COMMANDE DE DÉCOMPRESSEUR</b>
	238 CB	1	Tube de poignée tournante	80	37727	1	Commande de décompresseur (câble et gaine)
	59 A CB	1	Revêtement caoutchouc de poignée tournante	81	37727 B	1	Câble $\varnothing$ 15/10 L $\varnothing$ 945 avec grain
	600 CB	1	Poignée fixe gauche caoutchouc débouchée	82	12302	1	Grain de câble
	29653 L	2	Poignée de frein inversée complète $\varnothing$ = 19	83	1085 B	0 m 86	Gaine guipée $\varnothing$ 3 x 5 (se vend au mètre)
	29653 H	2	Levier de poignée de frein	84	V 242	2	Embout de gaine
	29653 P	1	Axe en bronze à river	85	V 2048 B	1	Serre-câble avec vis
	30445	2	Vis fixation poignée sur guidon	86	H 4-8	1	Vis du serre-câble
	31920	2	Etrier de fixation du guidon				<b>COMMANDE DE FREIN ARRIÈRE</b> Pour poignée de frein inversée
	B 8	4	Rondelle Blocfor				
	H U 8	4	Écrou				
			<b>MANETTE D'AIR</b>	90	V 17436	1	Commande de frein arrière (câble et gaine)
	30430 E	1	Manette d'air complète	91	29750 A	1	Câble $\varnothing$ 15/10 L = 1800 avec grain
	30444	1	Vis fixation manette au guidon	92	V 597	1	Grain de câble
	30433	1	Écrou	93	1085 B	1 m 48	Gaine guipée $\varnothing$ 3 x 5 (se vend au mètre)
	30431	1	Support arrêt de gaine	94	29653 D	1	Embout de gaine côté poignée
	30432	1	Levier	95	30580 D	1	Vis de réglage de gaine $\varnothing$ 6 avec contre-écrou
	30434	1	Vis serre-câble avec rondelle et écrou	96	HM 6	1	Contre-écrou de la vis $\varnothing$ 6
	V 644 B	1	Rondelle du serre-câble	97	V 2048 B	1	Serre-câble avec vis
	HR 5	1	Écrou du serre-câble	98	H 4-8	1	Vis du serre-câble
			<b>COMMANDE D'AIR</b>				
	V 17143	1	Commande d'air (câble et gaine)				
	V 17143 B	1	Câble avec grain L = 1 m 045				
	1085 B	0 m 90	Gaine guipée $\varnothing$ 3 x 5 (se vend au mètre)				
	V 242	1	Embout de gaine vers poignée				
	V 17282	1	Embout de gaine côté carburateur				

Pour les rubriques : **guidon, poignées de guidon CLB avec levier de frein direct, commandes de freins AV et AR**, montés sur BB I T à partir du n° 234.039, se reporter page 13 partie cycle BB I ST.

Pour **poignée gauche 40.091 avec gâchette d'air incorporée, et commande d'air 40.649** montés sur BB I T à partir du n° 402.334, se reporter page 13 partie cycle BB I ST.



Identifier les demi-mâchoires droite ou gauche en regardant le plateau de frein depuis l'intérieur (côté mâchoires) et en orientant la came de frein en haut.

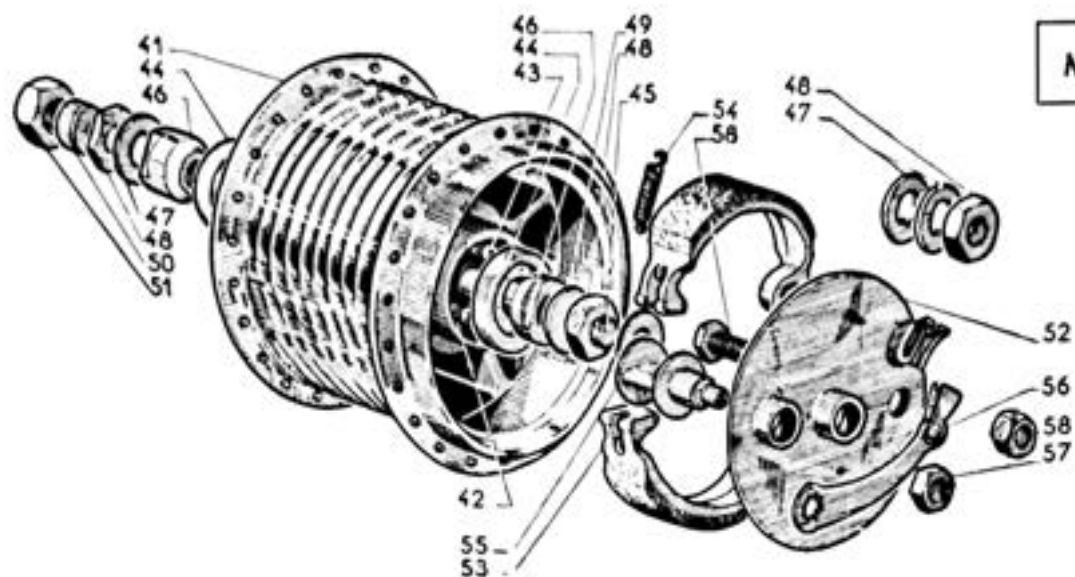
MOYEU LELEU .AV.

15 6 58 2043

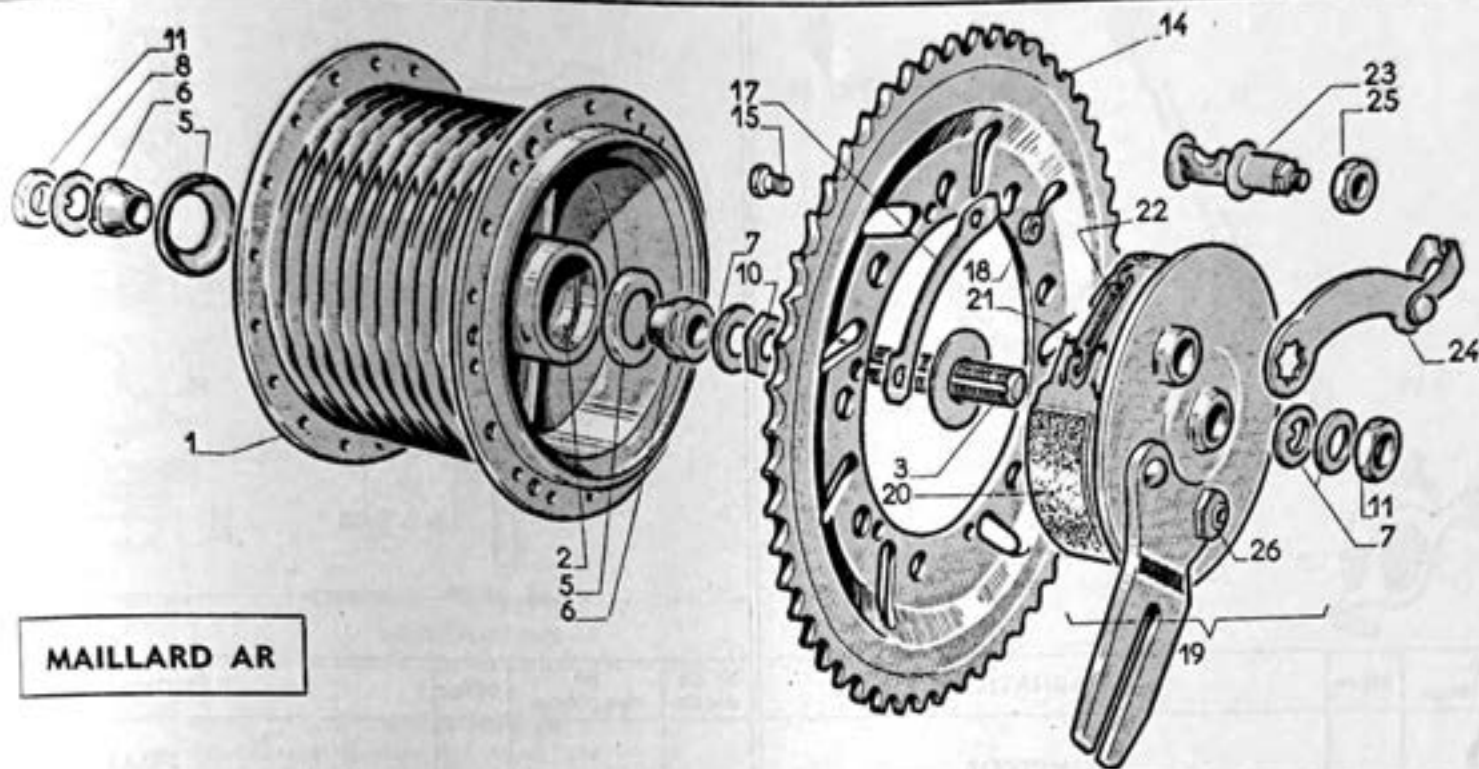
N° de dessin	N° des pièces	Nbre	DÉSIGNATION	N° de dessin	N° des pièces	Nbre	DÉSIGNATION
			<b>ROUE AVANT</b>				
	<b>38118</b>	1	Roue avant sans pneu avec moyeu frein tambour « Leleu » $\varnothing$ 90	9	<b>154310</b>	1	Ecrou de 16 sur plats ép. = 9
	<b>37801</b>	36	Rayons - $\varnothing$ = 2,4 - L = 213	10	<b>154322</b>	1	Entretoise $\varnothing$ 9,6 x 16 ép. = 4,5 (cas de montage sans compteur)
	<b>38822</b>	36	Rayons 2,7 x 2,4 x 2,7 - L = 197	11	<b>V 1317 B</b>	2	Ecrou de 16 sur plats ép. = 5
	<b>19057</b>	1	Jante 23 x 2 rigida déco. flancs plats, chrolux	12	<b>154311 C</b>	1	Livrons en lieu et place le plateau 1543 11 F avec 2 rondelles (ci-dessous)
	<b>19064/3</b>	1	Mèche de fond de jante	12 bis	<b>1543-11 F</b>	1	Plateau de frein complet avec mâchoires et levier montés
	<b>29724</b>	36	Ecrous de rayon	13	<b>154314 D</b>	1	Demi-mâchoire droite avec garniture collée
			<b>MOYEU AVANT « LELEU »</b>	14	<b>154314 G</b>	1	Demi-mâchoire gauche avec garniture collée
	<b>38081</b>	1	Moyeu avant « Leleu » monobloc à frein tambour $\varnothing$ 90	16	<b>V 8703 S</b>	2	Ressort de rappel des mâchoires
1	<b>15431 A</b>	1	Corps de moyeu avec cuvettes	17	<b>154312</b>	1	Came de frein avant L = 32
	<b>1543-1</b>	1	Corps de moyeu avec cuvettes (3 nervures int.) (ne se monte qu'avec le plateau 1543,11 F)	17 bis	<b>154312 B</b>	1	Came de frein L = 37
2	<b>V 1428</b>	2	Cuvette de moyeu avant	18	<b>V 1419</b>	1	Levier de came plié à l'extérieur
3	<b>V 1430</b>	2	Cache-poussière	18 bis	<b>V 1419 B</b>	1	Levier de came plié à l'intérieur
4	<b>693 A</b>	18	Billes de 6,35	19	<b>V 1421</b>	1	Vis de levier
5	<b>15437 L</b>	1	Axe de moyeu avant $\varnothing$ 9,5 L = 140	20	<b>V 16801</b>	2	Ecrou de fixation de roue de 14 sur plats
6	<b>V 2024</b>	2	Cône de moyeu avant (fixe ou réglable)	21	<b>V 11062</b>	2	Rondelle plate $\varnothing$ 10 x 20 ép. = 3
7	<b>V 1323</b>	1	Rondelle à ergot $\varnothing$ 9,8 x 14 ép. = 2				
	<b>1543-28</b>	2	Rondelle ouverte				
8	<b>154321</b>	1	Ecrou de 16 sur plats ép. = 3,5				
							<b>ROUE ET MOYEU AV « LELEU » <math>\varnothing</math> 90</b> (à partir du n° 529.115 - 88 1 T)

Se reporter page 14 partie cycle BB 1 ST

N° des pièces	Nbre	DÉSIGNATION	N° de dessin	N° des pièces	Nbre	DÉSIGNATION
		<b>MOYEU ARRIÈRE « LELEU »</b>				
39272	1	<b>Moyeu arrière « Leleu »</b> monobloc à frein tambour, pignon 54 dents déport de 14 mm (à partir du n° 241798 BB 1 T)	53	<b>39278</b>	3	Frein d'écrou
39272 B	1	<b>Moyeu AR « Leleu »</b> monobloc à frein tambour $\varnothing$ 90, pignon 42 dents (à partir du n° 475798 - BB 1 T)	54	<b>HU 6</b>	6	Écrou
1680-1	1	Corps de moyeu avec cuvettes		<b>29387</b>	2	Patte de tension filetée « Dubied »
V 1426	2	Cuvette de moyeu arrière		<b>HU 6</b>	4	Écrou
V 1430	1	Cache-poussière		<b>120 AMD</b>	2	Écrou d'axe de fixation de roue
494 A	22	Bille de 5,5				
1680-2	1	Rondelle cache-poussière extérieure				
1542-31 F	1	Feutre				
1542-28	1	Rondelle d'appui du feutre contre la cuvette				
1542-7	1	Axe de moyeu arrière $\varnothing$ 11 L = 180				
V 1441	2	Cône de moyeu arrière				
100 B	1	Rondelle à ergot ép. = 2				
V 1442	3	Écrou $\varnothing$ 11 de 16 sur plats ép. = 5				
—	—	Nous ne livrons plus ce modèle				
1680-11	1	Plateau de frein complet avec mâchoires et levier montés				
154314 D	1	Demi-mâchoire droite avec garniture collée				
154314 G	1	Demi-mâchoire gauche avec garniture collée				
V 8703 S	2	Ressort de rappel des mâchoires				
154212	1	Came de frein arrière				
1680-17	1	Levier de came				
V 1421	1	Vis du levier				
39274	1	Roue dentée 54 dents, déport 14 mm, centrage $\varnothing$ 104				
39275	1	Roue dentée 56 dents, déport 14 mm, centrage $\varnothing$ 104				
41225	1	Roue dentée 42 dents, déport 14 mm, centrage $\varnothing$ 104				
620 L	6	Boulon de fixation de la roue dentée $\varnothing$ 6 pas 100 avec rondelle et écrou				
						<b>ROUE AR ET MOYEU AR « LELEU » <math>\varnothing</math> 80</b> (à partir du n° 529.115 - BB 1 T) se reporter page 15 partie cycle BB 1 ST

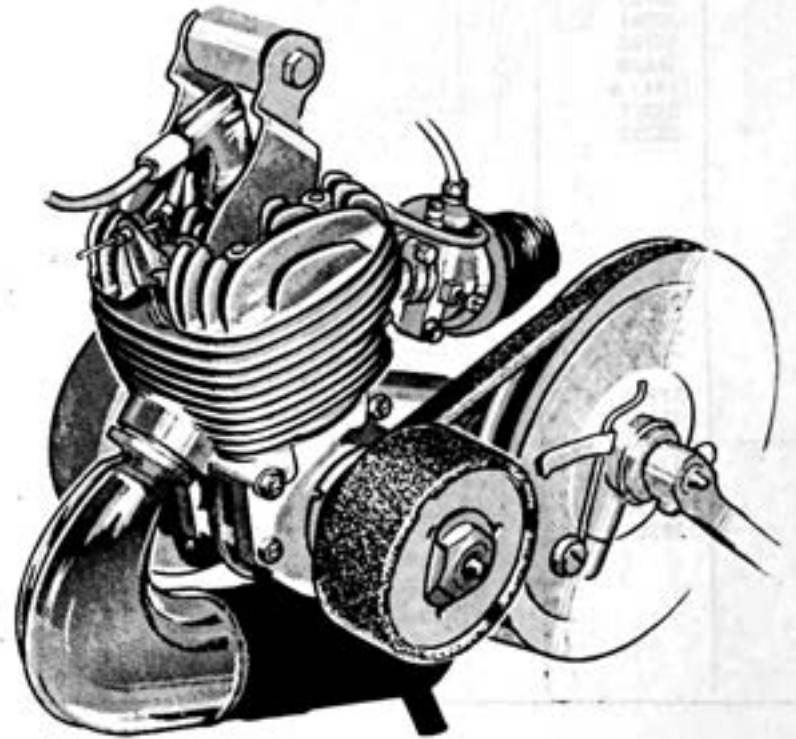


N° de dessin	N° des pièces	Nbre	DÉSIGNATION	N° de dessin	N° des pièces	Nbre	DÉSIGNATION
	<b>V 7973</b>	1	<b>ROUE AVANT</b> Roue avant sans pneu avec moyeu frein tambour monobloc « Maillard » (livrons roue 38118)	45	<b>V 1318</b>	1	Axe de moyeu $\varnothing$ 9,5
	<b>37726</b>	36	Rayons $\varnothing$ = 2,4 - L = 215	46	<b>V 1320</b>	2	Cône de moyeu avant $\varnothing$ 9,5
	<b>38822</b>	36	Rayons $\varnothing$ 2,7 x 2,4 - L = 197	47	<b>V 1321</b>	2	Rondelle à ergot ép. = 1,5
	<b>19057</b>	1	Jante 23 x 2 rigida déco, flancs plats, chrolox	48	<b>V 1326</b>	3	Ecrou d'écartement ép. = 3
	<b>19064/3</b>	1	Mèche fond de jante	49	<b>V 1323</b>	1	Rondelle à ergot ép. = 2
	<b>29724</b>	36	Ecrous de rayon	51	<b>V 1329</b>	1	Ecrou d'écartement ép. = 8
	<b>V 1300</b>	1	<b>MOYEU AVANT « MAILLARD »</b> Moyeu avant « Maillard » monobloc à frein tambour	52	<b>V 1307</b>	1	<b>Plateau de frein</b> complet avec mâchoires
41	<b>V 1302</b>	1	Corps de moyeu avec cuvettes	53	<b>V 1309</b>	1	Jeu de mâchoires avec garnitures et ressort
42	<b>V 1304</b>	2	Cuvette de moyeu avant	S/N°	<b>V 1310 B</b>	2	Plaquette tôle des mâchoires
43	<b>693 A</b>	18	Bille de 6,35	54	<b>V 1311</b>	1	Ressort des mâchoires
44	<b>V 1306</b>	2	Cache-poussière	55	<b>V 1312</b>	1	Came de frein L = 38
				56	<b>V 1313</b>	1	Levier de frein avec chape L = 67
				57	<b>V 1314</b>	1	Ecrou du levier
				58	<b>V 1349</b>	1	Pivot des mâchoires avec écrou ép. = 4
					<b>V 16801</b>	2	Ecrou d'axe de 14 sur plats
					<b>V 11062</b>	2	Rondelle plate $\varnothing$ 10 x 20 ép. = 3

**MAILLARD AR**

N° de dessin	ROUE ARRIÈRE		MOYEU ARRIÈRE « MAILLARD » pour pignon 54 dents		MOYEU ARRIÈRE « MAILLARD » pour pignon 42 dents (à partir du n° 475.798)		DÉSIGNATION
	N° des pièces	Nbre	N° des pièces	Nbre	N° des pièces	Nbre	
38073	1	1	7	100 A	3	Rondelle à ergot ép. = 1,5	
41224	1	1	8	100 B	2	Rondelle à ergot ép. = 2	
			10	100 C	1	Rondelle à ergot ép. = 0,5	
27548	36	36	11	110 A	1	Écrou d'écartement ép. = 3	
36822	36	36	11	111 AMD	2	Écrou d'écartement ép. = 7	
19057	1	1	14	120 AMD	2	Écrou de fixation de roue	
40441	1	1	14	40343 B	2	Roue dentée 54 dents pas 12,7	
19044 3	1	1	14	38535	1	Roue dentée 56 dents pas 12,7	
29724	36	36	15	VC 5 M	6	Vis de fixation de la roue dentée	
29729	36	36	17	37890	3	Frein d'écrou	
29471	36	36	18	HU 5	6	Écrou	
29341	36	36	19	54	1	Plateau de frein complet avec mâchoires et levier montés	
37144	36	36	20	V 1309	1	Jeu de mâchoires avec garnitures et ressort	
			21	V 1310 B	2	Piaquette tête des mâchoires	
			22	V 1311	1	Ressort des mâchoires	
			23	V 1312	1	Came de frein L = 38	
			24	V 1313 B	1	Levier de frein avec chape L = 82	
			25	V 1314	1	Écrou du levier	
			26	V 1349	1	Pivot des mâchoires avec écrou ép. = 4	
				29387	2	Palte de tension fileté « Dubied »	
				HU 4	4	Écrou	
V 17078 B	1	1				<b>MOYEU ARRIÈRE « MAILLARD »</b> pour pignon 42 dents (à partir du n° 475.798)	
381	1	1			1	Moyeu AR « Maillard » pour pignon 42 dents (livrons moyeu AR 39.272 B)	
V 1304	2	2			1	Pignon 42 dents	
22	1	1					
494 A	18	18					
V 1304	2	2					
18 C	2	2					

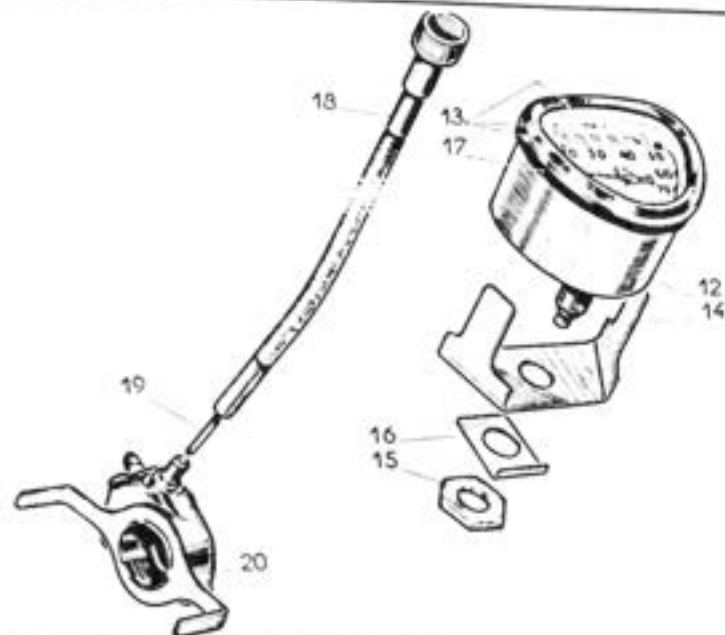
# PARTIE MOTEUR



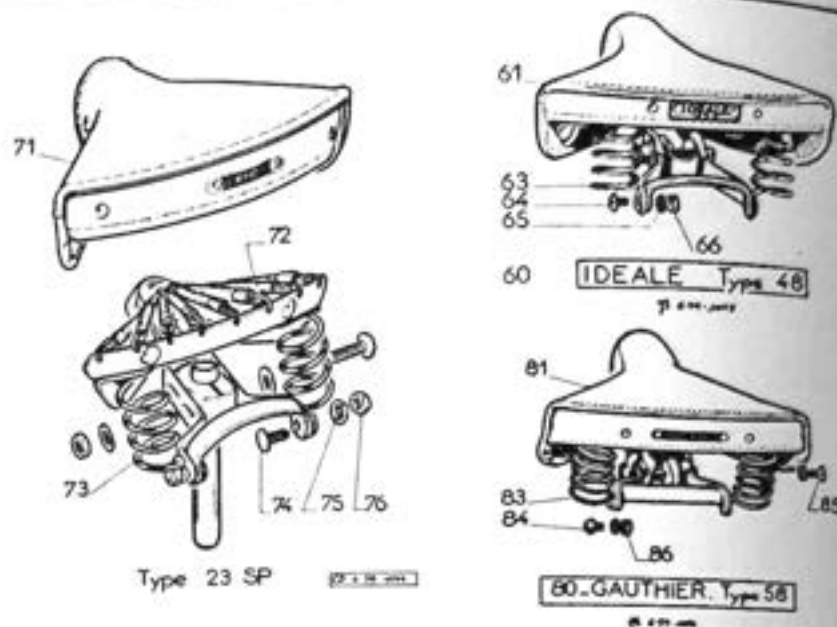
## TABLE DES MATIÈRES

Désignation	Page	Désignation	Page	Désignation	Page
Appariage cylindre et piston.....	5	Cylindre .....	4	Embrayage .....	2-3
Bougie.....	5	Décompresseur .....	4	Fil de bougie .....	5
Carburateur.....	6	Echappement .....	4	Piston.....	4
Carter-moteur .....	2	Embiellage - roulements - joints .....	2	Volant magnétique PEUGEOT .....	5
Culasse .....	4				





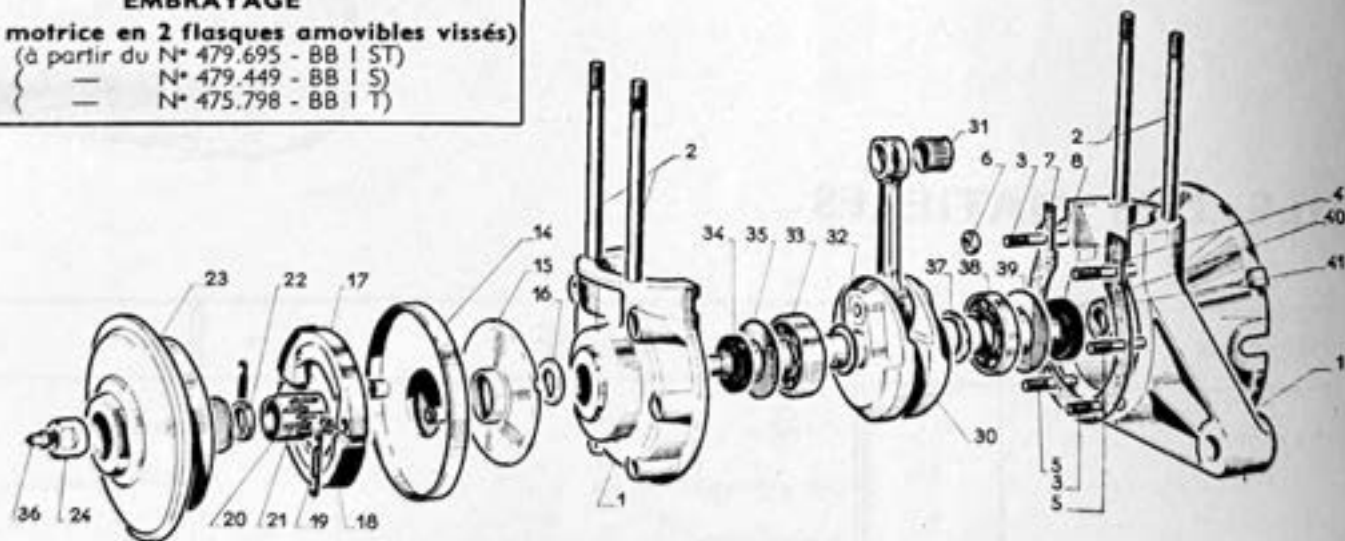
N° de dessin	N° des pièces	Nbre	DÉSIGNATION
			<b>COMPTEUR</b>
12	40313	1	Compteur ED triangulaire avec cde L = 615 et démultiplicateur (Pour fourche n° 40282)
18	40518	1	Commande de compteur L = 615
19	40518 B	1	Câble seul L = 615
	40421	1	Guide de commande de compteur
	39134	1	Compteur ED triangulaire avec cde L = 548 et démultiplicateur (pour fourche 37017)
12	39135	1	Compteur ED triangulaire seul
13	764 A	1	Ensemble verre, lunette et joint de compteur
14	766 A	1	Bride de fixation du compteur
15	767 A	1	Ecrou de serrage de la bride
16	768 A	1	Frein d'écrou
17	769 A	1	Joint caoutchouc de repos de compteur
18	761 A	1	Commande de compteur
19	763 A	1	Câble de compteur L = 548
20	D 2 S 46	1	Démultiplicateur

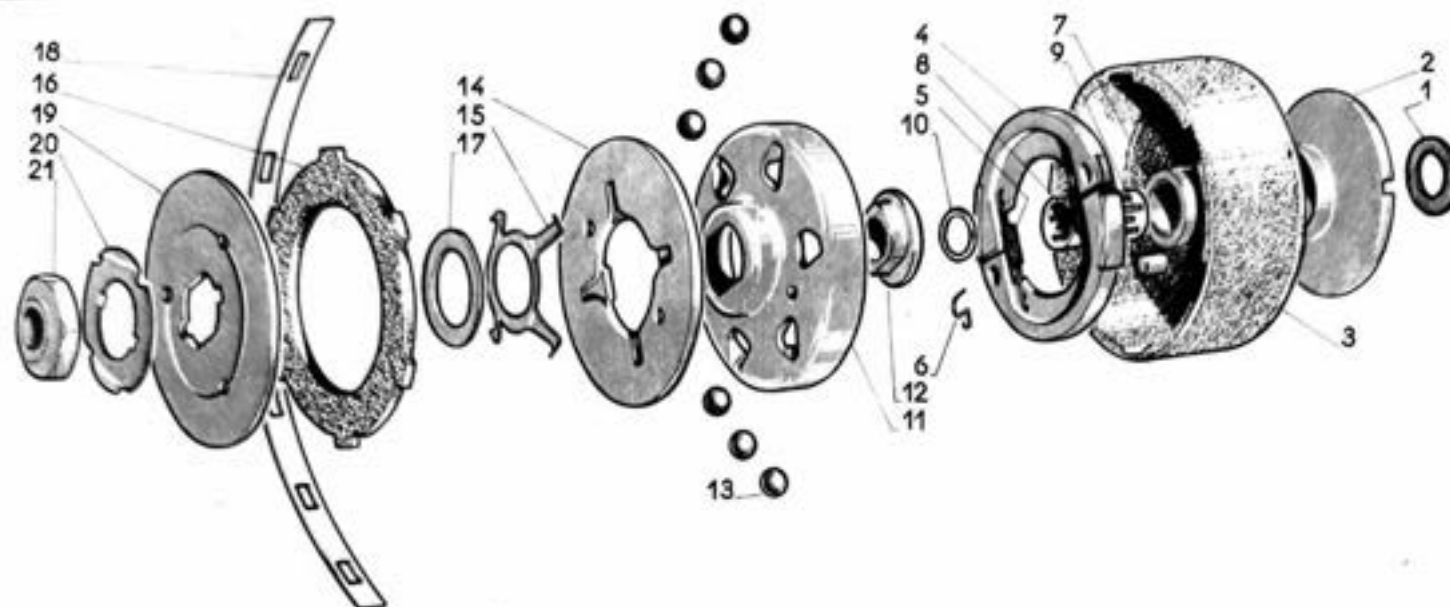


N° de dessin	N° des pièces	Nbre	DÉSIGNATION
			<b>SELLE</b>
60	675 A	1	Selle « Idéale » type n° 48 complète
61	48 D	1	Dessus de selle en simili (gris)
	29741 S	1	Sandow de nappe de selle à deux trous L = 800 mm
63	48 R	2	Ressort vertical arrière à 5 spires et œillets verticaux (Préciser droit ou gauche)
64	V 2009	4	Vis de fixation des ressorts verticaux
65	V 670	4	Rondelle plate
66	V 2021 B	4	Ecrou
		1	Selle « Reydel » type 23 SP complète (livrons la selle « Idéale » n° 675 A)
71	29741 L	1	Dessus de selle en simili (gris)
72	V 2016	4	Sandow de nappe de selle longueur = 230 mm
73	29741 CB	2	Ressort vertical arrière à 4 spires (à la commande préciser droit ou gauche)
74	V 2009	4	Vis de fixation des ressorts verticaux
75	W 7	4	Rondelle Grower
76	V 2021 B	4	Ecrou
80		1	Selle « Henri Gauthier » type 58 complète (livrons la selle « Idéale » n° 675 A)
81	29741 J	1	Dessus de selle en simili (gris)
	V 2020 A	1	Sandow de nappe de selle longueur = 520 mm
83	29741 D	2	Ressort vertical arrière (à la commande préciser droit ou gauche)
84	VR 6-13	2	Vis de fixation inférieure des ressorts
85	F 6-15	2	Vis de fixation supérieure des ressorts
86	C 2021 B	4	Ecrou
		1	<b>PIÈCE COMMUNE AUX TROIS SELLES</b>
	V 1221	1	Tige de selle

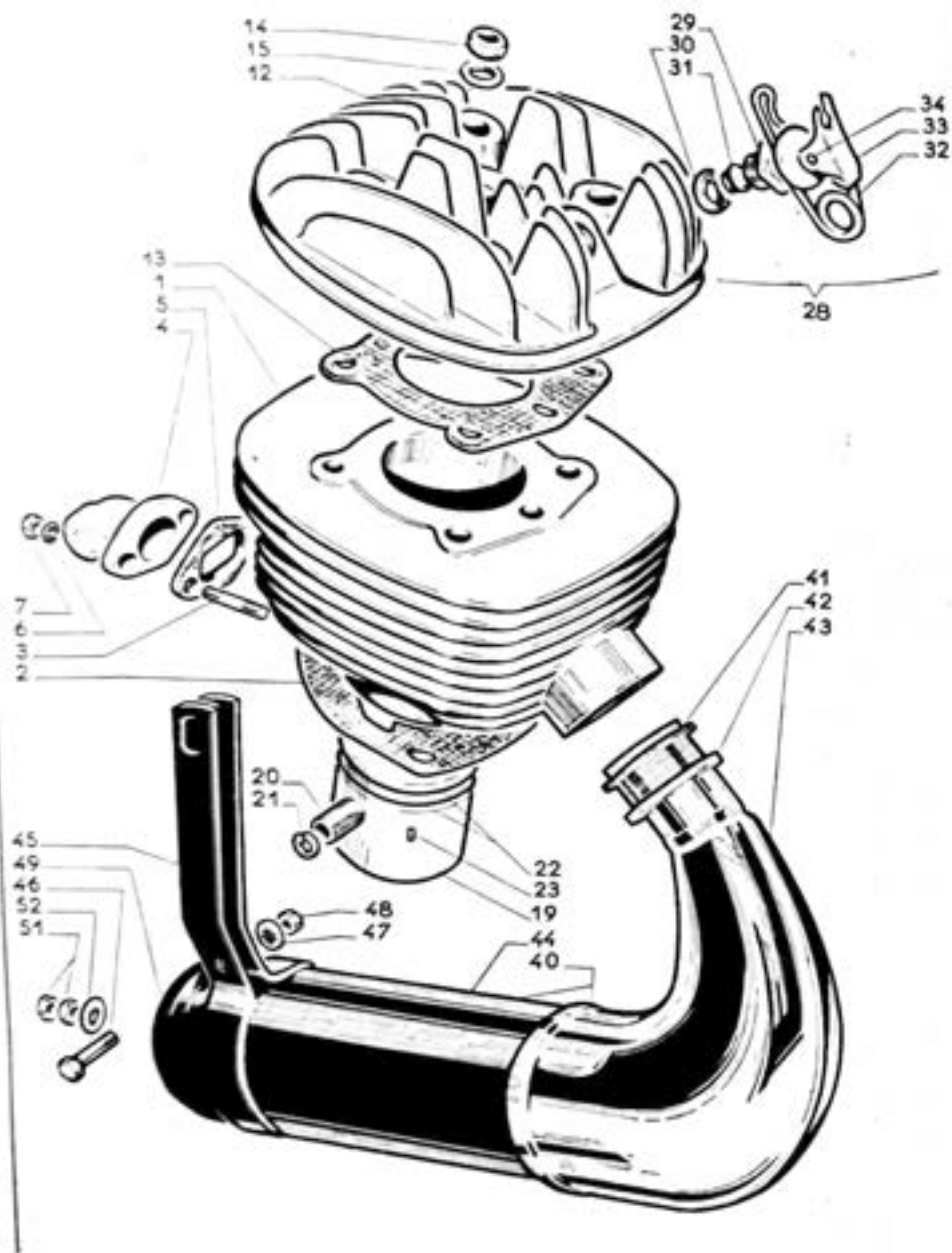


N° de dessin	N° des pièces	Nbre	DÉSIGNATION	N° de dessin	N° des pièces	Nbre	DÉSIGNATION
<b>CARTER-MOTEUR</b>							
	38537 E	1	Carter moteur droit et gauche assemblés avec goujons	14	40727	1	Flasque intérieur avec support de mâchoires — extérieur avec crans
	37007 E	1		15	40729	1	
	35753	4		16	34556	1	Rondelle de butée de la poulie motrice
	35761	2		17	36149 E	2	Demi-mâchoire d'embrayage avec garniture assemblées avec ressort
	35762	2		18	37966	2	Circlips d'arrêt des demi-mâchoires
	36609	1		19	36148	2	Ressort de rappel des demi-mâchoires
	HU 6	3		20	37863	2	Demi-cage à aiguilles (en nylon)
	35751	1		21	37964	10	Aiguille $\varnothing 2 L = 15,8$
	35752	2	22	38601	1	Joint d'étanchéité $15 \times 19 \times 2$	
			23	40722	1	<b>Coupleur complet</b> (embrayage à poudre)	
			24	39324	1	Ecrou de blocage du coupleur s' l'arbre de vilebrequin	
<b>EMBRAYAGE</b>							
(Poulie motrice rivée, entraînement par carré)							
(jusqu'au N° 479.694 - BB 1 ST)							
— N° 479.448 - BB 1 S)							
— N° 475.797 - BB 1 T)							
	38107	1	Poulie motrice sans mâchoire	30	39972	1	<b>Embiellage complet</b> avec cage à aiguilles 35104
	34556	1	Rondelle de butée de la poulie motrice	31	35104	1	Cage à aiguilles $\varnothing 12 \times 15 L = 13,5$
	36149 E	2	Demi-mâchoire d'embrayage avec garniture assemblées avec ressort	32	37741	1	Rondelle d'appui côté embrayage
	37966	2	Circlips d'arrêt des demi-mâchoires	33	14403	1	<b>Roulement</b> $20 \times 47 \times 14$ côté embrayage
	36148	2	Ressort de rappel des demi-mâchoires	35	37034	1	Rondelle d'appui du roulement
	37863	2	Demi-cage à aiguilles (en nylon)	34	37004	1	Joint d'étanchéité $20 \times 30 \times 4,5$ côté embrayage
	37964	10	Aiguille $\varnothing 2 L = 15,8$	36	18857	1	Graisseur en bout de l'arbre de vilebrequin
	38601	1	Joint d'étanchéité $15 \times 19 \times 2$	37	37740	1	Rondelle d'appui côté volant
	38119	1	<b>Coupleur complet</b> (embrayage à poudre)	38	14292	1	<b>Roulement</b> $17 \times 40 \times 12$ côté volant
	39324	1	Ecrou de blocage du coupleur s' l'arbre de vilebrequin	39	37742	1	Rondelle d'appui du roulement
				40	37616	1	Joint d'étanchéité $16 \times 30 \times 4,5$ côté volant
				41	37615	1	Feutre d'étanchéité côté volant
<b>EMBIELLAGE</b>							
(Poulie motrice en 2 flasques amovibles vissés)							
(à partir du N° 479.695 - BB 1 ST)							
{ — N° 479.449 - BB 1 S)							
{ — N° 475.798 - BB 1 T)							





N° de dessin	N° des pièces	Nbre	DÉSIGNATION	N° de dessin	N° des pièces	Nbre	DÉSIGNATION
			<b>EMBRAYAGE AUTOMATIQUE A DISQUE</b> avec flasque 40729 ø extérieur 62				
	<b>42001</b>	1	Embrayage complet avec poulie	13	<b>42020</b>	6	Bille ø 12
1	<b>34556</b>	1	Rondelle de butée	14	<b>42017</b>	1	Flasque d'embrayage
2	<b>40729</b>	1	Flasque extérieur avec crans ø extérieur 62	15	<b>42015</b>	1	Ressort 4 branches
3	<b>42002</b>	1	Tambour extérieur avec support de mâchoires	16	<b>42012</b>	1	Garniture d'embrayage
4	<b>42007</b>	1	Jeu de mâchoires assemblées avec ressorts	17	<b>42014 A</b>	1	Rondelle de réglage - épaisseur 1,2
5	<b>36148</b>	2	Ressort de mâchoire		<b>42014 B</b>	1	— — — 1,4
6	<b>42008</b>	2	Jonc d'arrêt des mâchoires		<b>42014 C</b>	1	— — — 1,6
7	<b>42009</b>	1	Canon de poulie		<b>42014 D</b>	1	— — — 1,8
8	<b>37863</b>	2	Demi-cage en nylon	18	<b>42016</b>	1	Lame ressort de garniture
9	<b>37964</b>	10	Aiguilles ø 2 x 15,8	19	<b>42018</b>	1	Plateau d'appui extérieur
10	<b>38601</b>	1	Joint d'étanchéité 15 x 13 x 2	20	<b>42019</b>	1	Frein d'écrou
11	<b>42011</b>	1	Tambour plateau d'appui	21	<b>42013</b>	1	Ecrou 30 sur plat
12	<b>42010</b>	1	Noix du tambour plateau d'appui		<b>42035</b>	1	Ecrou 17 sur plat
					<b>42034</b>	1	Frein d'écrou
					<b>42033</b>	1	Rondelle de serrage

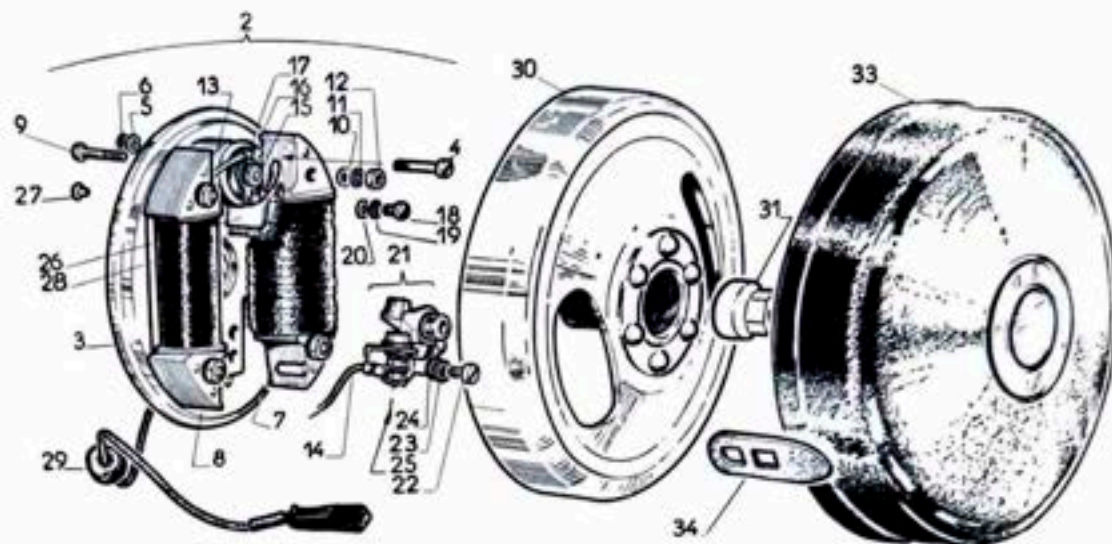


N° de dessin	N° des pièces	Nbre	DÉSIGNATION
<b>CYLINDRE</b>			
1	*39585	1	Cylindre avec goujons
2	35749	1	Joint de cylindre
3	G5 13-10	2	Goujon de fixation raccord de carburateur
4	37562	1	<b>Raccord de carburateur</b>
5	36226	1	Joint du raccord
6	W 5	2	Rondelle Grower
7	HU 5	2	Ecrou
<b>CULASSE</b>			
12	37885	1	Culasse
13	36123	1	Joint de culasse
14	HU 7	4	Ecrou de fixation cylindre et culasse
15	W 7	4	Rondelle Grower
<b>PISTON</b>			
19	*36120 E	1	Piston avec axe et segments
20	27194	1	Axe de piston $\varnothing$ 12 L = 33
21	22309	2	Circlips
22	38315	2	Segment pour ergot
23	34039	2	Goupille cannelée $\varnothing$ 2 L = 6
<b>DÉCOMPRESSEUR</b>			
28	32136	1	<b>Décompresseur</b> complet
29	31474	1	Corps de décompresseur
30	31152	1	Joint du corps
31	32133	1	Soupape de décompresseur
32	32134	1	Ressort de décompresseur
33	32132	1	Levier
34	32135	1	Axe du levier
	40594	1	Joint de soupape
<b>ÉCHAPPEMENT</b>			
Au départ en série sur BB 1 ST (à partir du N° 249.697 sur BB 1 T) (à partir du N° 253.276 sur BB 1 S)			
40	39878	1	<b>Pot d'échappement</b> complet avec écrou et patte 39879
41	39240	1	Joint du tuyau sur le cylindre
42	36429	1	Ecrou de fixation du tuyau au cylindre
43	37586	1	Partie avant de pot d'échappement
44	37587	1	Corps de pot d'échappement complet (partie centrale)
45	39879	1	Patte support de pot d'échappement
46	V 16316	1	Vis de serrage de la patte
47	37370	1	Rondelle éventail
48	HU 5	1	Ecrou
49	37578 E	1	Partie arrière de pot d'échappement
51	HU 6	1	Ecrou d'assemblage du pot d'échappement
	38644	1	Ecrou PAL
52	L 6	1	Rondelle plate
	37571	1	(Le pot ci-dessus est monté sur BB 1 T jusqu'au n° 249.696 et sur BB 1 S jusqu'au n° 253.275)
	37580	1	Pot échappement complet avec écrou et patte 37580
		1	Patte support de pot droite (au lieu de celle coudée représentée sur le dessin) (Les autres pièces sont celles du pot 39878)

### APPARIAGE CYLINDRES ET PISTONS JEU 0.0.3

Tableau de correspondance. La lettre repère du cylindre est frappée sur le plan de joint de culasse et celle du piston sur la partie bombée supérieure.

CYLINDRES		PISTONS	
Lettre repère	Diamètre alésage	Lettre repère	Diamètre alésage
A B C D E F G H I	39,91	A	39,88
	39,92	B	39,89
	39,93	C	39,90
	39,94	D	39,91
	39,95	E	39,92
	39,96	F	39,93
	39,97	G	39,94
	39,98	H	39,95
	39,99	I	39,96

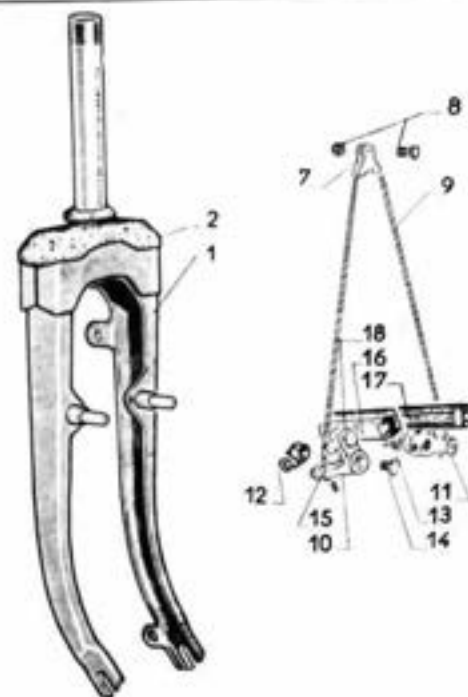


MA 112-501

N° de dessin	N° des pièces	Nbre	DÉSIGNATION	N° de dessin	N° des pièces	Nbre	DÉSIGNATION
<b>VOLANT MAGNÉTIQUE PEUGEOT</b>							
	35490 E	1	Volant magnétique complet (stator et rotor)	23	B 4	1	Rondelle éventail
2	34963 EB	1	Stator complet avec bobines, condensateur, rupteur	24	M 4	1	Rondelle plate
3	34963	1	Stator nu	25	1744	1	Borne complète du rupteur
4	C 5-20	2	Vis de fixation du stator au carter	26	30917	1	Porte-graisseur
5	32300	2	Rondelle éventail	27	34952	1	Rivet de fixation du porte-graisseur
6	31565	2	Rondelle plate	28	31567	1	Feutre graisseur de came
7	35488 E	1	Bobine d'allumage	29	31543	1	Passe-fil lumière dans le carter
8	35487 E	1	Bobine d'éclairage	30	35485 E	1	Rotor (sans écrou)
9	35491	4	Vis de fixation des bobines L = 28	31	30907	1	Écrou de blocage du rotor
11	B 4	4	Rondelle éventail		O 45	1	Arrache-volant
12	HU 4	4	Écrou de fixation des bobines	33	37356	1	Couvercle de volant en matière plastique
13	30911	1	Condensateur	34	38485	2	Bride de fixation du couvercle
14	35480 E	1	Fil connexion condensateur au rupteur		40435	1	FIL DE BOUGIE
15	30911 B	1	Écrou fixant les fils sur le condensateur		35478	1	Fil de bougie L = 480 complet avec passe-fil et protecteur antiparasite.
16	41571	1	Frein d'écrou		40434	1	Passe-fil caoutchouc
17	B 4	1	Rondelle éventail		39836	1	Protecteur de bougie antiparasite
18	41295	1	Vis de fixation du condensateur			1	Manchon isolant
19	B 4	1	Rondelle éventail				<b>BOUGIE</b>
21	34931 E	1	Rupteur « Dahl » complet		1003 H	1	Bougie « Marchal » CR-35 avec joint
22	41295	1	Vis de fixation du rupteur		1010	1	Joint de bougie

\* Ne pas omettre de préciser le coloris.

N° de dessin	N° des pièces	Nbre	DÉSIGNATION
			<b>GUIDON</b> <b>(Pour poignée C.L.B. à levier de frein direct)</b> (A partir du n° 270.393)
	<b>40791</b>	1	Guidon avec tige et cône de serrage
	<b>V 665 C</b>	1	Tige de serrage
	<b>V 670</b>	1	Rondelle de la tige
	<b>V 668</b>	1	Cône de serrage
			<b>POIGNÉES DE GUIDON C.L.B.</b> <b>(à levier de frein direct)</b> (A partir du n° 270.393). Pour détail se reporter page 13
			<b>COMMANDE DE FREIN ARRIÈRE</b> <b>(pour poignée C.L.B. à levier de frein direct)</b> (A partir du n° 270.393). Pour détail se reporter page 13
			<b>COMMANDE DE FREIN AVANT</b> <b>(pour poignée C.L.B. à levier de frein direct)</b> (A partir du n° 270.393)
10	<b>39097</b>	1	Commande de frein avant (câble et gaine)
11	<b>39097 B</b>	1	Câble avec grain $\varnothing$ 15/10 L = 510
12	<b>V 17162</b>	1	Grain de câble
13	<b>38982</b>	1	Embout de gaine côté poignée (nylon)
14	<b>1085 B</b>	<b>0,370 m</b>	Gaine guipée 3 x 5 (se vend au mètre)
15	<b>V 242</b>	1	Embout de gaine côté frein



N° de dessin	N° des pièces	Nbre	DÉSIGNATION
			<b>FOURCHE</b>
1	<b>*38407</b>	1	<b>Fourche</b> avec cône inférieur de direction et cache-tête en nylon
2	<b>38434</b>	1	Cache-tête de fourche en nylon
			<b>FREIN AVANT</b>
	<b>217 A</b>	1	<b>Frein avant CANTILEVER</b> sans poignée (pour poignée inversée)
	<b>V 17445</b>	1	<b>Frein avant CANTILEVER</b> sans poignée (pour poignée CLB à levier de frein direct)
7	<b>V 458</b>	1	Palonnier sans serre-câble
8	<b>V 459</b>	1	Serre-câble complet de palonnier
9	<b>V 474 B</b>	1	Câble d'accrochage des basculeurs
10	<b>V 450</b>	1	Basculeur côté droit
11	<b>V 451</b>	1	Basculeur côté gauche
12	<b>V 456</b>	1	Ressort du basculeur droit
13	<b>V 457</b>	1	Ressort du basculeur gauche
14	<b>V 452</b>	2	Vis de fixation des basculeurs
15	<b>V 462</b>	2	Serre-câble avec vis des basculeurs
16	<b>V 463 B</b>	2	Porte-patin avec patin monté
17	<b>V 464 B</b>	2	Patin de frein seul
18	<b>V 453</b>	2	Guillotine avec écrou des porte-patins